

Angewandte Geologie

Dolomitfels Poppelstein mit Abri (C102) NE von Wiesentfels

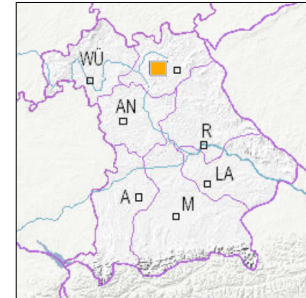


1 km

Maßstab 1:20.000

[UmweltAtlas Bayern: Angewandte Geologie](#)

■ Geotop-Nummer: 472R039



Gauss-Krüger-Koordinate (DHDN/GK, Zone 4)

Rechtswert: 4444497

Hochwert: 5536163

Geographische Koordinate (WGS84)

Breitengrad: 49.685373° N

Längengrad: 11.225155° E

Objekt-ID: 6033GT000010

Bayerisches Bodeninformationssystem

Stand: 22.09.2017

Objektlage und -größe

Gemeinde:	Hollfeld
Landkreis/Stadt:	Bayreuth
Topographische Karte (TK25):	6033 Hollfeld
Geländehöhe:	400 m NN
Größe (Länge x Breite)	40 x 20 m
Fläche:	800 m ²
Geologische Raumeinheit:	Nördliche Frankenalb

Kurzbeschreibung des Geotops

Dolomitfelsen mit vorgeschichtlich bedeutsamen Überhang an der Straße.

Beschreibung des Geotops

Aufschlussart: Hanganriss/Felswand
 Erreichbarkeit: anfahrbar
 Zustand/Nutzung: gut erhalten

Nr.	Geotoptyp
1	Felswand/-hang
2	Karst-Halbh./Naturbrücke

Nr.	Geologie des Geotops	Chronostratigraphie des Geotops
1	Frankendolomit	Oberjura

Nr.	Petrographie des Geotops
1	Dolomitstein

Nr.	Schutzstatus des Geotops
1	Naturdenkmal
2	Landschaftsschutzgebiet
3	FFH-Gebiet

Nr.	zum Geotop vorhandene Literatur
1	Meyer (1972): Erl. GK25, Bl. 6033

Bewertung des Geotops

Stand: November 2018

Bedeutung

Allgemein geowissenschaftlich: bedeutend
 Regionalgeologisch: lokal bedeutend
 Öffentlich: heimatkundlich/touristisch bedeutend

Zustand und Häufigkeit

Erhaltungszustand: nicht beeinträchtigt
 Vergleichbare Geotope in der Region: häufig (über 7 vergleichbare Geotope)
 Regionen mit gleichartigen Geotopen: häufig (in über 4 geol. Regionen)

Geowissenschaftlicher Wert

Einstufung*: bedeutend

* mögliche Einstufungen sind: geringwertig, bedeutend, wertvoll, besonders wertvoll

Vollbildansicht (Klick auf das Bild)



Impressum:

Herausgeber:

Bayerisches Landesamt für Umwelt (LfU)
 Bürgermeister-Ulrich-Straße 160
 86179 Augsburg
 Telefon: 0821 9071-0
 Telefax: 0821 9071-5556
 Postanschrift:
 Bayerisches Landesamt für Umwelt
 86177 Augsburg
 E-Mail: postfach@lfu.bayern.de
 Internet: www.lfu.bayern.de

Bearbeitung:

Bayerisches Landesamt für Umwelt (LfU)
 Kontakt: Info-Geotope

Referenzen/Bildnachweis:

Geotope und Geotopschutz
 Bayerisches Landesamt für Umwelt (LfU)
 Hintergrundkarte/Digitales Geländemodell
 © [Bayerische Vermessungsverwaltung](http://www.lfu.bayern.de)

Stand der Datengrundlagen:

November 2018



Mit Förderung durch:



Europäische Union
 Europäischer Fonds für
 regionale Entwicklung