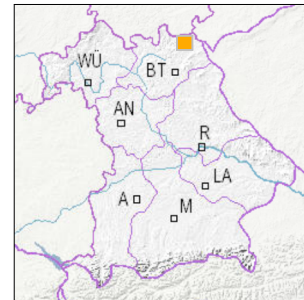


## Ehemaliger Steinbruch Schertlas SE von Selbitz



■ Geotop-Nummer: 475A015



Gauss-Krüger-Koordinate (DHDN/GK, Zone 4)

Rechtswert: 4482840

Hochwert: 5574076

Geographische Koordinate (WGS84)

Breitengrad: 49.685373° N

Längengrad: 11.225155° E

Objekt-ID: 5636GT000004

Bayerisches Bodeninformationssystem

Stand: 21.09.2018

### Objektlage und -größe

Gemeinde:	Selbitz
Landkreis/Stadt:	Hof
Topographische Karte (TK25):	5636 Naila
Geländehöhe:	560 m NN
Größe (Länge x Breite)	150 x 50 m
Fläche:	7.500 m <sup>2</sup>
Geologische Raumeinheit:	Frankenwald

### Kurzbeschreibung des Geotops

Aufgeschlossen ist Fossilien führender Flaserkalk und die durch Störung begrenzten liegenden oberdevonischen Diabastuffe.

## Beschreibung des Geotops

Aufschlussart:	Steinbruch
Erreichbarkeit:	zugänglich
Zustand/Nutzung:	tlw. rekultiviert/renaturiert, zugewachsen, tlw. verfüllt, als Freizeit-/Erholungsstätte genutzt

Nr.	Geototyp
1	Schichtfolge

Nr.	Geologie des Geotops	Chronostratigraphie des Geotops
1	Flaserkalk	Oberdevon
2	Diabastuff, -brekzie	Oberdevon

Nr.	Petrographie des Geotops
1	Kalkstein
2	Basalt

Nr.	Schutzstatus des Geotops
1	Landschaftsbestandteil

Nr.	zum Geotop vorhandene Literatur
1	v. Horstig & Stettner (1962): Erl. GK25, Bl. 5636

## Bewertung des Geotops

Stand: November 2018

### Bedeutung

Allgemein geowissenschaftlich: bedeutend  
 Regionalgeologisch: regional bedeutend  
 Öffentlich: heimatkundlich/touristisch bedeutend

### Zustand und Häufigkeit

Erhaltungszustand: gering beeinträchtigt  
 Vergleichbare Geotope in der Region: selten (weniger als 5 vergleichbare Geotope)  
 Regionen mit gleichartigen Geotopen: mehrfach (in 2 - 4 geol. Regionen)

### Geowissenschaftlicher Wert

Einstufung\*: bedeutend

\* mögliche Einstufungen sind: geringwertig, bedeutend, wertvoll, besonders wertvoll

Vollbildansicht (Klick auf das Bild)



### Impressum:

#### Herausgeber:

Bayerisches Landesamt für Umwelt (LfU)  
 Bürgermeister-Ulrich-Straße 160  
 86179 Augsburg  
 Telefon: 0821 9071-0  
 Telefax: 0821 9071-5556  
 Postanschrift:  
 Bayerisches Landesamt für Umwelt  
 86177 Augsburg  
 E-Mail: [postfach@lfu.bayern.de](mailto:postfach@lfu.bayern.de)  
 Internet: [www.lfu.bayern.de](http://www.lfu.bayern.de)

#### Bearbeitung:

Bayerisches Landesamt für Umwelt (LfU)  
 Kontakt: [Info-Geotope](#)

#### Referenzen/Bildnachweis:

Geotope und Geotopschutz  
 Bayerisches Landesamt für Umwelt (LfU)  
 Hintergrundkarte/Digitales Geländemodell  
 © [Bayerische Vermessungsverwaltung](#)

#### Stand der Datengrundlagen:

November 2018



#### Mit Förderung durch:



Europäische Union  
 Europäischer Fonds für  
 regionale Entwicklung