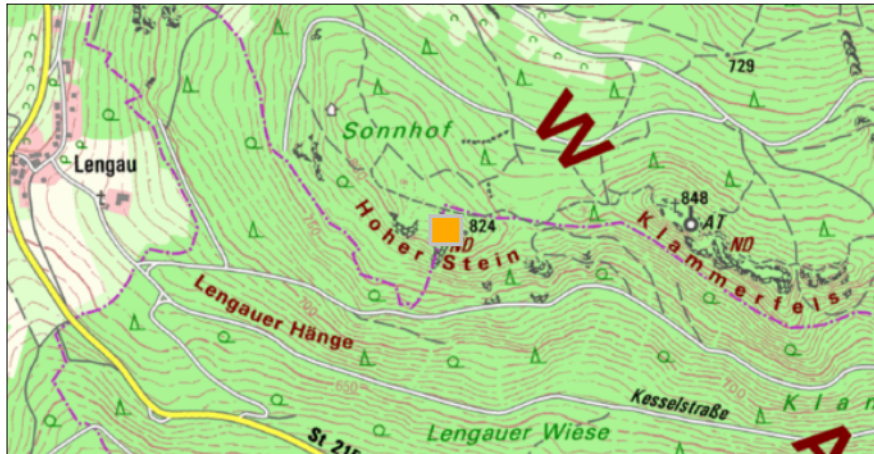
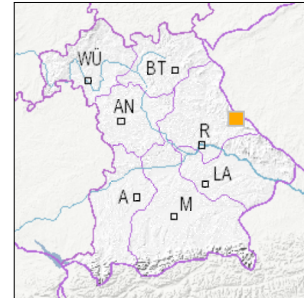


## Angewandte Geologie

### "Hoher Stein" SE von Herzogau



Geotop-Nummer: 372R032



Gauss-Krüger-Koordinate (Zone 4)

Rechtswert: 4552948

Hochwert: 5467791

Geographische Koordinate (WGS84)

Breitengrad: 49.344835° N

Längengrad: 12.727196° E

1 km

Maßstab 1:20.000

[UmweltAtlas Bayern: Angewandte Geologie](#)

Objekt-ID: 6642GT000013

Bayerisches Bodeninformationssystem

Stand: 15.09.2015

#### Objektlage und -größe

Gemeinde:	Gleißenberg
Landkreis/Stadt:	Cham
Topographische Karte (TK25):	6642 Waldmünchen
Geländehöhe:	824 m NN
Größe (Länge x Breite)	10 x 10 m
Fläche:	100 m <sup>2</sup>
Geologische Raumeinheit:	Hinterer Oberpfälzer Wald

#### Kurzbeschreibung des Geotops

Im Gipfelbereich des Hohen Stein treten mehrere kleine Gneisfelsklippen zu Tage. Solche Felsfreistellungen an Gipfeln und Rücken sind ein typisches Landschaftselement für den "steinreichen" Oberpfälzer Wald.

## Beschreibung des Geotops

Aufschlussart: Hanganriss/Felswand  
 Erreichbarkeit: abgelegen  
 Zustand/Nutzung: gut erhalten, zugewachsen

Nr.	Geototyp
1	Felswand/-hang

Nr.	Geologie des Geotops	Chronostratigraphie des Geotops
1	Biotit-Plagioklasgneis	Paläozoikum

Nr.	Petrographie des Geotops
1	Biotit-Plagioklas-Gneis

Nr.	Schutzstatus des Geotops
1	Naturdenkmal
2	Landschaftsschutzgebiet
3	FFH-Gebiet

Nr.	zum Geotop vorhandene Literatur

## Bewertung des Geotops

Stand: Mai 2019

### Bedeutung

Allgemein geowissenschaftlich:	bedeutend
Regionalgeologisch:	lokal bedeutend
Öffentlich:	heimatkundlich/touristisch bedeutend

### Zustand und Häufigkeit

Erhaltungszustand:	gering beeinträchtigt
Vergleichbare Geotope in der Region:	selten (weniger als 5 vergleichbare Geotope)
Regionen mit gleichartigen Geotopen:	mehrfach (in 2 - 4 geol. Regionen)

### Geowissenschaftlicher Wert

Einstufung*:	bedeutend
--------------	-----------

\* mögliche Einstufungen sind: geringwertig, bedeutend, wertvoll, besonders wertvoll

Vollbildansicht (Klick auf das Bild)



### Impressum:

#### Herausgeber:

Bayerisches Landesamt für Umwelt (LfU)  
 Bürgermeister-Ulrich-Straße 160  
 86179 Augsburg  
 Telefon: 0821 9071-0  
 Telefax: 0821 9071-5556  
 Postanschrift:  
 Bayerisches Landesamt für Umwelt  
 86177 Augsburg  
 E-Mail: [poststelle@lfu.bayern.de](mailto:poststelle@lfu.bayern.de)  
 Internet: [www.lfu.bayern.de](http://www.lfu.bayern.de)

#### Bearbeitung:

Bayerisches Landesamt für Umwelt (LfU)  
 Kontakt: [Info-Geotope](mailto:Info-Geotope)

#### Referenzen/Bildnachweis:

Geotope und Geotopschutz  
 Bayerisches Landesamt für Umwelt (LfU)  
 Hintergrundkarte/Digitales Geländemodell  
 © [Bayerische Vermessungsverwaltung](http://www.lfu.bayern.de)

#### Stand der Datengrundlagen:

Mai 2019



#### Mit Förderung durch:



Europäische Union  
 Europäischer Fonds für  
 regionale Entwicklung