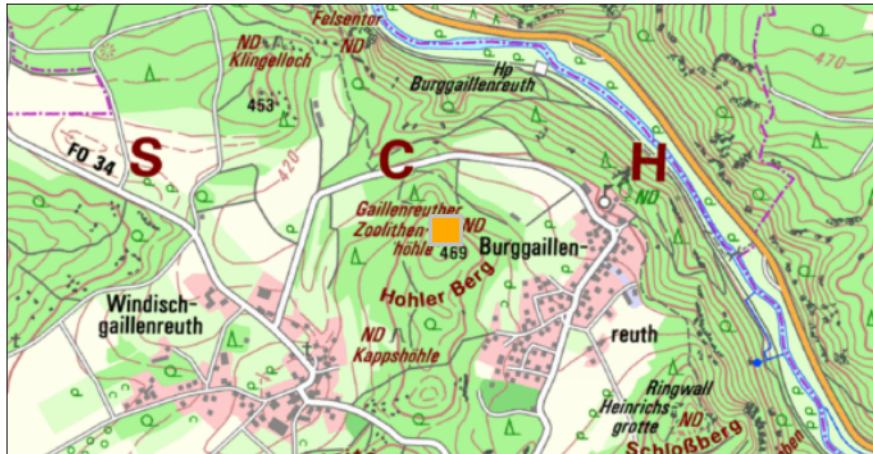


Angewandte Geologie

Zoolithenhöhle NW von Burggailenreuth

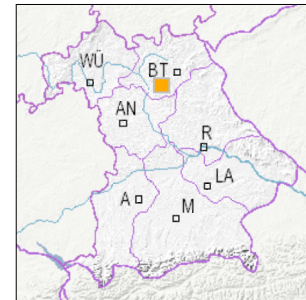


1 km

Maßstab 1:20.000

[UmweltAtlas Bayern: Angewandte Geologie](#)

■ Geotop-Nummer: 474H002



Gauss-Krüger-Koordinate (Zone 4)

Rechtswert: 4448418.000

Hochwert: 5516108.000

Geographische Koordinate (WGS84)

Breitengrad: 49.779335° N

Längengrad: 11.282343° E

Objekt-ID: 6233GT000002

Bayerisches Bodeninformationssystem

Stand: 02.10.2017

Objektlage und -größe

Gemeinde:	Ebermannstadt
Landkreis/Stadt:	Forchheim
Topographische Karte (TK25):	6233 Ebermannstadt
Geländehöhe:	470 m NN
Größe (Länge x Breite)	100 x 100 m
Fläche:	10.000 m ²
Geologische Raumeinheit:	Nördliche Frankenalb

Kurzbeschreibung des Geotops

Die Felsen mit dem Eingang zur Zoolithenhöhle stellen ein riesiges Massiv dar. Die Höhle lieferte seit 200 Jahren sehr reiches Fundmaterial der eiszeitlichen Fauna. Sie wird in zahllosen Veröffentlichungen beschrieben. Aufgrund von Plünderungen wird die Fundstelle heute als erloschen angesehen und verschlossen.

Beschreibung des Geotops

Aufschlussart:	Hanganriss/Felswand
Erreichbarkeit:	zugänglich
Zustand/Nutzung:	gut erhalten

Nr.	Geototyp
1	Karst-Horizontalhöhle
2	Tierische Fossilien
3	Felswand/-hang

Nr.	Geologie des Geotops	Chronostratigraphie des Geotops
1	Frankendolomit	Oberjura

Nr.	Petrographie des Geotops
1	Dolomitstein

Nr.	Schutzstatus des Geotops
1	Naturdenkmal
2	Landschaftsschutzgebiet
3	FFH-Gebiet

Nr.	zum Geotop vorhandene Literatur
1	Müller (1959): Erl. GK25, Bl. 6233
2	Heller (1972): Die Forschungen in der Zoolithenhöhle (...), in: Erlanger Forschungen B
3	Weingärtner (2013): Zoolithenhöhle, in: www.fhkf.de
4	Esper (1774): Ausführliche Nachricht von neuentdeckten Zoolithen (...)

Bewertung des Geotops

Stand: November 2019

Bedeutung

Allgemein geowissenschaftlich: sehr bedeutend
 Regionalgeologisch: überregional bedeutend
 Öffentlich: besonderes wissenschaftl. Referenzobjekt

Zustand und Häufigkeit

Erhaltungszustand: nicht beeinträchtigt
 Vergleichbare Geotope in der Region: häufig (über 7 vergleichbare Geotope)
 Regionen mit gleichartigen Geotopen: mehrfach (in 2 - 4 geol. Regionen)

Geowissenschaftlicher Wert

Einstufung*: wertvoll

* mögliche Einstufungen sind: geringwertig, bedeutend, wertvoll, besonders wertvoll

Vollbildansicht (Klick auf das Bild)



Impressum:

Herausgeber:

Bayerisches Landesamt für Umwelt (LfU)
 Bürgermeister-Ulrich-Straße 160
 86179 Augsburg
 Telefon: 0821 9071-0
 Telefax: 0821 9071-5556
 Postanschrift:
 Bayerisches Landesamt für Umwelt
 86177 Augsburg
 E-Mail: poststelle@lfu.bayern.de
 Internet: www.lfu.bayern.de

Bearbeitung:

Bayerisches Landesamt für Umwelt (LfU)
 Kontakt: [Info-Geotope](#)

Referenzen/Bildnachweis:

Geotope und Geotopschutz
 Bayerisches Landesamt für Umwelt (LfU)
 Hintergrundkarte/Digitales Geländemodell
 © [Bayerische Vermessungsverwaltung](#)

Stand der Datengrundlagen:

November 2019



Mit Förderung durch:



Europäische Union
 Europäischer Fonds für
 regionale Entwicklung