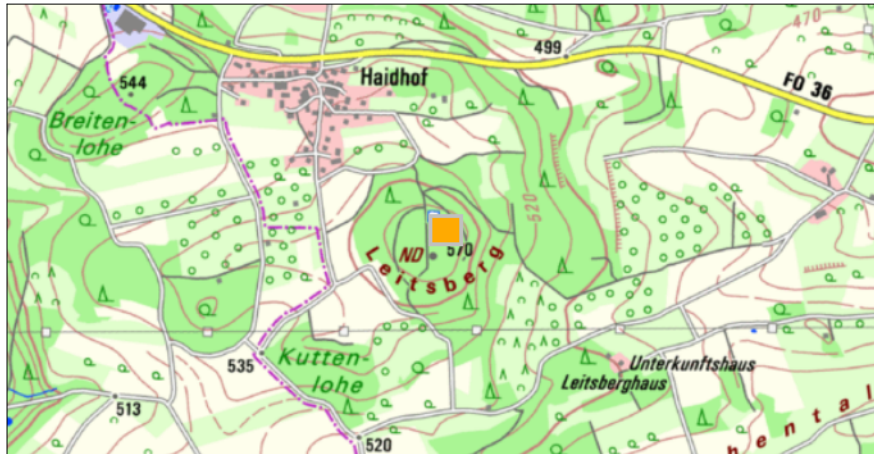


Angewandte Geologie

Zigeunerstein am Leitsberg SE von Haidhof

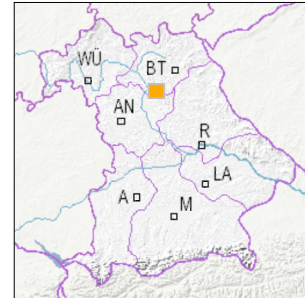


1 km

Maßstab 1:20.000

[UmweltAtlas Bayern: Angewandte Geologie](#)

■ Geotop-Nummer: 474R028



Gauss-Krüger-Koordinate (Zone 4)

Rechtswert: 4444192.000

Hochwert: 5505698.000

Geographische Koordinate (WGS84)

Breitengrad: 49.685373° N

Längengrad: 11.225155° E

Objekt-ID: 6333GT000007

Bayerisches Bodeninformationssystem

Stand: 16.10.2017

Objektlage und -größe

Gemeinde:	Gräfenberg
Landkreis/Stadt:	Forchheim
Topographische Karte (TK25):	6333 Gräfenberg
Geländehöhe:	579 m NN
Größe (Länge x Breite)	10 x 10 m
Fläche:	100 m ²
Geologische Raumeinheit:	Nördliche Frankenalb

Kurzbeschreibung des Geotops

Massiver Schwammstotzen, der am Hang des Leitsberges herauspräpariert wurde.

Beschreibung des Geotops

Aufschlussart: Hanganriss/Felswand
 Erreichbarkeit: zugänglich
 Zustand/Nutzung: gut erhalten

Nr.	Geotoptyp
1	Felsturm/-nadel

Nr.	Geologie des Geotops	Chronostratigraphie des Geotops
1	Frankendolomit	Oberjura

Nr.	Petrographie des Geotops
1	Dolomitstein

Nr.	Schutzstatus des Geotops
1	Naturpark

Nr.	zum Geotop vorhandene Literatur
1	Dorn (1958): Erl. GK25, Bl. 6333

Bewertung des Geotops

Stand: November 2019

Bedeutung

Allgemein geowissenschaftlich:	bedeutend
Regionalgeologisch:	lokal bedeutend
Öffentlich:	heimatkundlich/touristisch bedeutend

Zustand und Häufigkeit

Erhaltungszustand:	nicht beeinträchtigt
Vergleichbare Geotope in der Region:	häufig (über 7 vergleichbare Geotope)
Regionen mit gleichartigen Geotopen:	häufig (in über 4 geol. Regionen)

Geowissenschaftlicher Wert

Einstufung*:	bedeutend
--------------	-----------

* mögliche Einstufungen sind: geringwertig, bedeutend, wertvoll, besonders wertvoll

Vollbildansicht (Klick auf das Bild)



Impressum:

Herausgeber:

Bayerisches Landesamt für Umwelt (LfU)
 Bürgermeister-Ulrich-Straße 160
 86179 Augsburg
 Telefon: 0821 9071-0
 Telefax: 0821 9071-5556
 Postanschrift:
 Bayerisches Landesamt für Umwelt
 86177 Augsburg
 E-Mail: poststelle@lfu.bayern.de
 Internet: www.lfu.bayern.de

Bearbeitung:

Bayerisches Landesamt für Umwelt (LfU)
 Kontakt: Info-Geotope

Referenzen/Bildnachweis:

Geotope und Geotopschutz
 Bayerisches Landesamt für Umwelt (LfU)
 Hintergrundkarte/Digitales Geländemodell
 © [Bayerische Vermessungsverwaltung](http://www.lfu.bayern.de)

Stand der Datengrundlagen:

November 2019



Mit Förderung durch:



Europäische Union
 Europäischer Fonds für
 regionale Entwicklung