

## Angewandte Geologie

### Taubensee NW von Ramsau

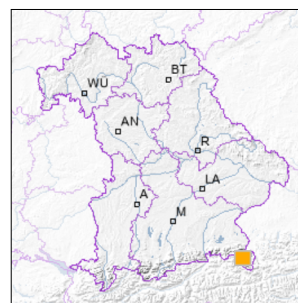


1 km

Maßstab 1:20.000

[UmweltAtlas Bayern: Angewandte Geologie](#)

■ Geotop-Nummer: 172R010



UTM-Koordinaten (Zone 32):

Ostwert: 790.288

Nordwert: 5.282.709

Geographische Koordinaten (WGS84)

Breitengrad: 47.632635° N

Längengrad: 12.864399° E

**Objekt-ID:** 8343GT000011

Bayerisches Bodeninformationssystem

Stand: 10.12.2018

#### Objektlage und -größe

Gemeinde:	Ramsau b.Berchtesgaden
Landkreis/Stadt:	Berchtesgadener Land
Topographische Karte (TK25):	8343 Berchtesgaden West
Geländehöhe:	873 m NN
Größe (Länge x Breite)	250 x 100 m
Fläche:	25.000 m <sup>2</sup>
Geologische Raumeinheit:	Berchtesgadener Alpen

#### Kurzbeschreibung des Geotops

Der Taubensee mit einem Aussichtspunkt auf seiner Nordseite kann vom Wanderparkplatz an der B305 erreicht werden. Der See ist Naturdenkmal, in Privatbesitz und teils eingezäunt.

Der Taubensee hat einen stark schwankenden Wasserspiegel und wird von unterirdischen Quellen gespeist. Nach geophysikalischen Untersuchungen liegt er auf Grundmoräne über mächtigen Schottern. An seinem Westende bis zur Schwarzbachwacht liegt Bergsturzmaterial. Eine Bohrung darin endete in 20 m Tiefe. In der Wand unter dem Schafleck ist eine Nische erkennbar, von der aus sich eine Halde mit einem abschließenden Wall bis an den Taubensee erstreckt.

Markierungsversuche auf der Reiteralm ergaben keine Farbaustritte am Überlauf des Taubensees.

## Beschreibung des Geotops

Aufschlussart:	kein Aufschluss
Erreichbarkeit:	anfahrbar
Zustand/Nutzung:	gut erhalten

Nr.	Geototyp
1	Endmoränensee
2	Niedermoor

Nr.	Geologie des Geotops	Chronostratigraphie des Geotops
1	Würm-Moräne	Oberpleistozän
2	Hoch-, Niedermoortorf	Holozän

Nr.	Petrographie des Geotops
1	Moräne
2	Torfiges Lockergestein

Nr.	Schutzstatus des Geotops
1	Naturdenkmal
2	Landschaftsschutzgebiet

Nr.	zum Geotop vorhandene Literatur
1	Bader (1981): Die glazialen Übertiefungen im Saalachgletscher-Gebiet zw. Inzell (...)
2	Fischer (2005): Geomorphologie der Berchtesgadener Alpen. - Forschungsbericht 50, NP
3	Risch (1993): Geologische Karte von Bayern 1:25.000 Blatt 8343 Berchtesgaden West.
4	Kraller (2012): Karsthydrologische Markierungen im Nationalpark Berchtesgaden. - NP

## Bewertung des Geotops

Stand: Mai 2025

### Bedeutung

Allgemein geowissenschaftlich:	bedeutend
Regionalgeologisch:	lokal bedeutend
Öffentlich:	heimatkundlich/touristisch bedeutend

### Zustand und Häufigkeit

Erhaltungszustand:	nicht beeinträchtigt
Vergleichbare Geotope in der Region:	selten (weniger als 5 vergleichbare Geotope)
Regionen mit gleichartigen Geotopen:	mehrfach (in 2 - 4 geol. Regionen)

### Geowissenschaftlicher Wert

Einstufung\*: bedeutend

\* mögliche Einstufungen sind: geringwertig, bedeutend, wertvoll, besonders wertvoll

Vollbildansicht (Klick auf das Bild)



Bild 1



Bild 2



Bild 3

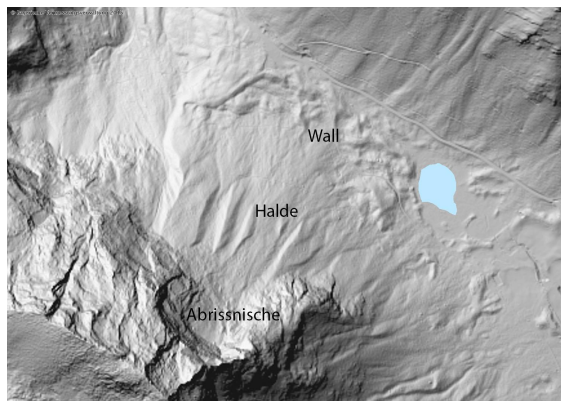


Bild 4

---

**Impressum:**

**Herausgeber:**

Bayerisches Landesamt für Umwelt (LfU)  
Bürgermeister-Ulrich-Straße 160  
86179 Augsburg

Telefon: 0821 9071-0  
Telefax: 0821 9071-5556

Postanschrift:  
Bayerisches Landesamt für Umwelt  
86177 Augsburg  
E-Mail: [poststelle@lfu.bayern.de](mailto:poststelle@lfu.bayern.de)  
Internet: [www.lfu.bayern.de](http://www.lfu.bayern.de)

**Bearbeitung:**

Bayerisches Landesamt für Umwelt (LfU)  
Kontakt: [Info-Geotope](#)

**Referenzen/Bildnachweis:**

Geotope und Geotopschutz  
Bayerisches Landesamt für Umwelt (LfU)  
Hintergrundkarte/Digitales Geländemodell  
© [Bayerische Vermessungsverwaltung](#)



**Mit Förderung durch:**



**Europäische Union**  
Europäischer Fonds für  
regionale Entwicklung