

## Angewandte Geologie

# Erratischer Block im Egmatinger Forst NE von Aying

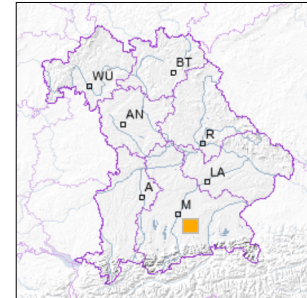


1 km

Maßstab 1:20.000

[UmweltAtlas Bayern: Angewandte Geologie](#)

■ Geotop-Nummer: 175R005



UTM-Koordinaten (Zone 32):

Ostwert: 709.319

Nordwert: 5.318.358

Geographische Koordinaten (WGS84)

Breitengrad: 47.984241° N

Längengrad: 11.805308° E

**Objekt-ID:** 8036GT000001

Bayerisches Bodeninformationssystem

Stand: 19.04.2021

### Objektlage und -größe

Gemeinde:	Egmating
Landkreis/Stadt:	Ebersberg
Topographische Karte (TK25):	8036 Otterfing
Geländehöhe:	628 m NN
Größe (Länge x Breite)	5 x 2 m
Fläche:	12 m <sup>2</sup>
Geologische Raumeinheit:	Inn-Chiemsee-Jungmoränenregion

### Kurzbeschreibung des Geotops

Der Gneis-Findling im Egmatinger Forst ist zum Teil in Würmschotter eingebettet.

## Beschreibung des Geotops

Aufschlussart: Block  
 Erreichbarkeit: zugänglich  
 Zustand/Nutzung: gut erhalten

Nr.	Geototyp
1	Findling

Nr.	Geologie des Geotops	Chronostratigraphie des Geotops
1	Niederterrassenschotter	Oberpleistozän

Nr.	Petrographie des Geotops
1	Gneis

Nr.	Schutzstatus des Geotops
1	Naturdenkmal
2	Landschaftsschutzgebiet

Nr.	zum Geotop vorhandene Literatur

## Bewertung des Geotops

Stand: Mai 2025

### Bedeutung

Allgemein geowissenschaftlich:	gering bedeutend
Regionalgeologisch:	lokal bedeutend
Öffentlich:	heimatkundlich/touristisch bedeutend

### Zustand und Häufigkeit

Erhaltungszustand:	gering beeinträchtigt
Vergleichbare Geotope in der Region:	selten (weniger als 5 vergleichbare Geotope)
Regionen mit gleichartigen Geotopen:	selten (nur in einer geol. Region)

### Geowissenschaftlicher Wert

Einstufung\*: bedeutend

\* mögliche Einstufungen sind: geringwertig, bedeutend, wertvoll, besonders wertvoll

Vollbildansicht (Klick auf das Bild)



Bild 1

---

**Impressum:**

**Herausgeber:**

Bayerisches Landesamt für Umwelt (LfU)  
Bürgermeister-Ulrich-Straße 160  
86179 Augsburg

Telefon: 0821 9071-0  
Telefax: 0821 9071-5556

Postanschrift:  
Bayerisches Landesamt für Umwelt  
86177 Augsburg  
E-Mail: [poststelle@lfu.bayern.de](mailto:poststelle@lfu.bayern.de)  
Internet: [www.lfu.bayern.de](http://www.lfu.bayern.de)

**Bearbeitung:**

Bayerisches Landesamt für Umwelt (LfU)  
Kontakt: [Info-Geotope](#)

**Referenzen/Bildnachweis:**

Geotope und Geotopschutz  
Bayerisches Landesamt für Umwelt (LfU)  
Hintergrundkarte/Digitales Geländemodell  
© [Bayerische Vermessungsverwaltung](#)



**Mit Förderung durch:**



**Europäische Union**  
Europäischer Fonds für  
regionale Entwicklung