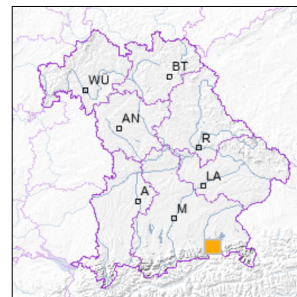


Angewandte Geologie

Fossilien im Mitteljura des Laubenstein-Gipfelrückens



■ Geotop-Nummer: 187A016



UTM-Koordinaten (Zone 32):

Ostwert: 746.394

Nordwert: 5.294.533

Geographische Koordinaten (WGS84)

Breitengrad: 47.757031° N

Längengrad: 12.287824° E

1 km

Maßstab 1:20.000

[UmweltAtlas Bayern: Angewandte Geologie](#)

Objekt-ID: 8239GT015007

Bayerisches Bodeninformationssystem

Stand: 08.06.2017

Objektlage und -größe

Gemeinde:	Aschau i.Chiemgau
Landkreis/Stadt:	Rosenheim
Topographische Karte (TK25):	8239 Aschau i.Chiemgau
Geländehöhe:	1350 m NN
Größe (Länge x Breite)	400 x 200 m
Fläche:	80.000 m ²
Geologische Raumeinheit:	Chiemgauer Alpen

Kurzbeschreibung des Geotops

Der Gipfelrücken des Laubensteins ist aus Crinoidenkalk des Mittleren Juras aufgebaut. Das hellrötliche Gestein ist recht hart und besteht zu einem großen Teil aus Stielgliedern von Seelilien und Haarsternen (Crinoiden). Die Zwischenräume sind von sparitischem (grobkristallinem) Calcit erfüllt. Unter Einfluss der Verwitterung zerfällt das Gestein daher zu einem groben Grus. Die Crinoiden sind in ihrem Lebensbereich - auf Meeresschwellen - eingebettet und zerfallen, teilweise aufgearbeitet durch Wellenbewegung oder von Strömungen umgelagert. Stellenweise sind massenhaft Brachiopoden im Gestein, die Innenräume oft hohl und mit Calcitkriställchen ausgekleidet. Sie finden sich auch herausgewittert.

Beschreibung des Geotops

Aufschlussart:	Felshang/Felskuppe
Erreichbarkeit:	abgelegen
Zustand/Nutzung:	landwirtschaftlich genutzt

Nr.	Geototyp
1	Tierische Fossilien

Nr.	Geologie des Geotops	Chronostratigraphie des Geotops
1	Vilser Kalk	Mitteljura

Nr.	Petrographie des Geotops
1	Kalkstein

Nr.	Schutzstatus des Geotops
1	FFH-Gebiet

Nr.	zum Geotop vorhandene Literatur
1	Ganss, O. (1980): Geologische Karte von Bayern 1:25.000 Blatt 8239 Aschau i. Chiemgau.
2	Fischer, R. & Lange, S. (1963): Zur Geologie des Laubensteingebietes im Chiemgau.
3	Finkelstein, H. (1889): Der Laubenstein bei Hohen-Aschau.

Bewertung des Geotops

Stand: Mai 2025

Bedeutung

Allgemein geowissenschaftlich:	bedeutend
Regionalgeologisch:	regional bedeutend
Öffentlich:	Exkursions-, Forschungs- und Lehrobjekt

Zustand und Häufigkeit

Erhaltungszustand:	nicht beeinträchtigt
Vergleichbare Geotope in der Region:	selten (weniger als 5 vergleichbare Geotope)
Regionen mit gleichartigen Geotopen:	selten (nur in einer geol. Region)

Geowissenschaftlicher Wert

Einstufung*: wertvoll

* mögliche Einstufungen sind: geringwertig, bedeutend, wertvoll, besonders wertvoll

Vollbildansicht (Klick auf das Bild)



Bild 1



Bild 2



Bild 3



Bild 4

Impressum:

Herausgeber:

Bayerisches Landesamt für Umwelt (LfU)
Bürgermeister-Ulrich-Straße 160
86179 Augsburg

Telefon: 0821 9071-0
Telefax: 0821 9071-5556

Postanschrift:
Bayerisches Landesamt für Umwelt
86177 Augsburg
E-Mail: poststelle@lfu.bayern.de
Internet: www.lfu.bayern.de

Bearbeitung:

Bayerisches Landesamt für Umwelt (LfU)
Kontakt: [Info-Geotope](#)

Referenzen/Bildnachweis:

Geotope und Geotopschutz
Bayerisches Landesamt für Umwelt (LfU)
Hintergrundkarte/Digitales Geländemodell
© [Bayerische Vermessungsverwaltung](#)



Mit Förderung durch:



Europäische Union
Europäischer Fonds für
regionale Entwicklung