

Bachlauf der Eyach im Mündungsbereich

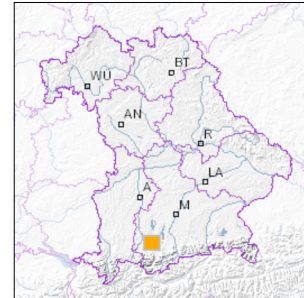


1 km

Maßstab 1:20.000

[UmweltAtlas Bayern: Angewandte Geologie](#)

Geotop-Nummer: 190R018



UTM-Koordinaten (Zone 32):

Ostwert: 657.575

Nordwert: 5.294.317

Geographische Koordinaten (WGS84)

Breitengrad: 47.782928° N

Längengrad: 11.103622° E

Objekt-ID: 8232GT000004

Bayerisches Bodeninformationssystem

Stand: 20.11.2018

Objektlage und -größe

Gemeinde:	Oberhausen
Landkreis/Stadt:	Weilheim-Schongau
Topographische Karte (TK25):	8232 Uffing a.Staffelsee
Geländehöhe:	577 m NN
Größe (Länge x Breite)	230 x 90 m
Fläche:	20.700 m ²
Geologische Raumeinheit:	Isar-Loisach-Jungmoränenregion

Kurzbeschreibung des Geotops

Der weitgehend naturbelassene Bachlauf der Eyach mäandriert im Mündungsbereich zur Ammer. Im Digitalen Geländemodell (Abb. 4) lassen sich Terrassen, alte Bach-/Flussschlingen und Altarme gut erkennen. An der Böschung östlich der Eyach sind spätwürmzeitliche schluffige Beckenablagerungen aufgeschlossen.

Der Bachlauf der Eyach im Mündungsbereich ist flächenhaftes Naturdenkmal.

Bewertung des Geotops

Stand: April 2024

Bedeutung

Allgemein geowissenschaftlich:	gering bedeutend
Regionalgeologisch:	lokal bedeutend
Öffentlich:	heimatkundlich/touristisch bedeutend

Zustand und Häufigkeit

Erhaltungszustand:	gering beeinträchtigt
Vergleichbare Geotope in der Region:	selten (weniger als 5 vergleichbare Geotope)
Regionen mit gleichartigen Geotopen:	selten (nur in einer geol. Region)

Geowissenschaftlicher Wert

Einstufung*: **bedeutend**

* mögliche Einstufungen sind: geringwertig, bedeutend, wertvoll, besonders wertvoll

Vollbildansicht (Klick auf das Bild)



Bild 1: Mäander der Eyach



Bild 2: Mäander der Eyach



Bild 3: Schluffige Beckenablagerungen (Spätwürm)

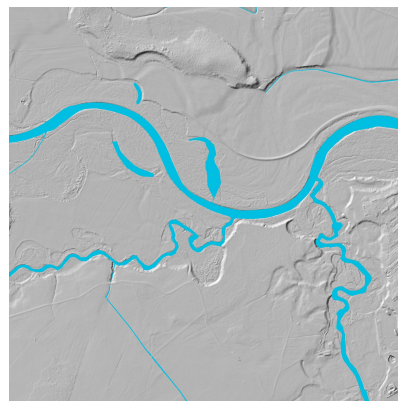


Bild 4: Digitales Geländemodell mit Terrassen und Altarmen (Geobasisdaten: (c) Bayerische Vermessungsverwaltung)

Impressum:

Herausgeber:

Bayerisches Landesamt für Umwelt (LfU)
Bürgermeister-Ulrich-Straße 160
86179 Augsburg

Telefon: 0821 9071-0
Telefax: 0821 9071-5556

Postanschrift:
Bayerisches Landesamt für Umwelt
86177 Augsburg
E-Mail: poststelle@lfu.bayern.de
Internet: www.lfu.bayern.de

Bearbeitung:

Bayerisches Landesamt für Umwelt (LfU)
Kontakt: [Info-Geotope](#)

Referenzen/Bildnachweis:

Geotope und Geotopschutz
Bayerisches Landesamt für Umwelt (LfU)
Hintergrundkarte/Digitales Geländemodell
© [Bayerische Vermessungsverwaltung](#)



Mit Förderung durch:



Europäische Union
Europäischer Fonds für
regionale Entwicklung