

Wielenbach-Mäander S von Birkland

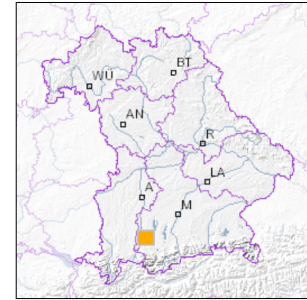


1 km

Maßstab 1:20.000

[UmweltAtlas Bayern: Angewandte Geologie](#)

■ Geotop-Nummer: 190R047



UTM-Koordinaten (Zone 32):

Ostwert: 646.182

Nordwert: 5.301.384

Geographische Koordinaten (WGS84)

Breitengrad: 47.849156° N

Längengrad: 10.954009° E

Objekt-ID: 8131GT000011

Bayerisches Bodeninformationssystem

Stand: 20.11.2018

Objektlage und -größe

Gemeinde:	Peiting
Landkreis/Stadt:	Weilheim-Schongau
Topographische Karte (TK25):	8131 Schongau
Geländehöhe:	700 m NN
Größe (Länge x Breite)	1.300 x 160 m
Fläche:	208.000 m ²
Geologische Raumeinheit:	Isar-Loisach-Jungmoränenregion

Kurzbeschreibung des Geotops

In ausgeprägten Schleifen durchschneidet der Wielenbach westlich des Geotoppunkts würemzeitliche Moränen und moränenennahe Schotter, im Unterlauf auch Mergel der Oberen Süßwassermolasse. Die rechtsseitigen Bachböschungen sind an mehreren Stellen wasserbaulich modelliert. Auf der linken Talseite findet sich eine Abfolge von aktiven Prallhängen mit Rutschungen, die gleichzeitig gute Aufschlüsse der Gesteine bilden.

Besonders attraktiv ist ein Aufschluss im Prallhang südlich der Stelle, wo die Forststraße mit einer Kehre das Tal nach Norden verlässt. Hier liegen Nagelfluhen und lose Schotter auf Oberer Süßwassermolasse und ein Wasserlauf, der die Böschung herunterrinnt, hat Kalktuff abgeschieden. Zwei Mäander weiter bachab sind in einer steilen Böschung harte Lagen in den Molasseschichten aufgeschlossen.

Beschreibung des Geotops

Aufschlussart:	Prallhang/Flussbett/Bachprofil
Erreichbarkeit:	zugänglich
Zustand/Nutzung:	gut erhalten

Nr.	Geotoptyp
1	Prallhang
2	Mäander
3	Gesteinsart
4	Rutschung

Nr.	Geologie des Geotops	Chronostratigraphie des Geotops
1	Würm-Moräne	Oberpleistozän
2	Niederterrassenschotter	Oberpleistozän
3	Hangendserie (V-OSM)	Miozän

Nr.	Petrographie des Geotops
1	Moräne
2	Kies
3	Schluff

Nr.	Schutzstatus des Geotops
1	FFH-Gebiet
2	Vogelschutzgebiet

Nr.	zum Geotop vorhandene Literatur
1	Grottenthaler (2009): Erl. GK25, Bl. 8131

Bewertung des Geotops

Stand: April 2024

Bedeutung

Allgemein geowissenschaftlich:	bedeutend
Regionalgeologisch:	lokal bedeutend
Öffentlich:	heimatkundlich/touristisch bedeutend

Zustand und Häufigkeit

Erhaltungszustand:	nicht beeinträchtigt
Vergleichbare Geotope in der Region:	selten (weniger als 5 vergleichbare Geotope)
Regionen mit gleichartigen Geotopen:	mehrfach (in 2 - 4 geol. Regionen)

Geowissenschaftlicher Wert

Einstufung*:	bedeutend
--------------	-----------

* mögliche Einstufungen sind: geringwertig, bedeutend, wertvoll, besonders wertvoll

Vollbildansicht (Klick auf das Bild)



Bild 1



Bild 2



Bild 3

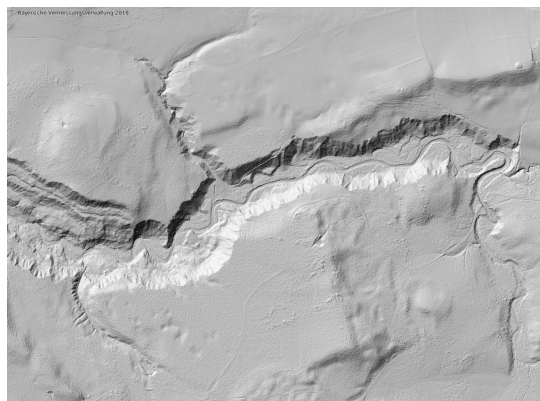


Bild 4: Digitales Geländemodell (Geobasisdaten: (c) Bayerische Vermessungsverwaltung)

Impressum:

Herausgeber:

Bayerisches Landesamt für Umwelt (LfU)
Bürgermeister-Ulrich-Straße 160
86179 Augsburg

Telefon: 0821 9071-0
Telefax: 0821 9071-5556

Postanschrift:
Bayerisches Landesamt für Umwelt
86177 Augsburg
E-Mail: poststelle@lfu.bayern.de
Internet: www.lfu.bayern.de

Bearbeitung:

Bayerisches Landesamt für Umwelt (LfU)
Kontakt: [Info-Geotope](#)

Referenzen/Bildnachweis:

Geotope und Geotopschutz
Bayerisches Landesamt für Umwelt (LfU)
Hintergrundkarte/Digitales Geländemodell
© [Bayerische Vermessungsverwaltung](#)



Mit Förderung durch:



Europäische Union
Europäischer Fonds für
regionale Entwicklung