

Moränenzug N von Hohenfurch

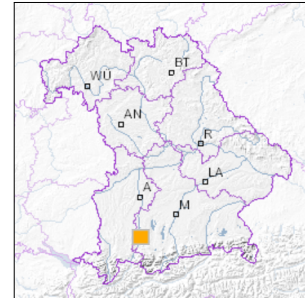


1 km

Maßstab 1:20.000

[UmweltAtlas Bayern: Angewandte Geologie](#)

Geotop-Nummer: 190R049



UTM-Koordinaten (Zone 32):

Ostwert: 641.823

Nordwert: 5.302.612

Geographische Koordinaten (WGS84)

Breitengrad: 47.861177° N

Längengrad: 10.896167° E

Objekt-ID: 8131GT000012

Bayerisches Bodeninformationssystem

Stand: 01.08.2019

Objektlage und -größe

Gemeinde:	Hohenfurch
Landkreis/Stadt:	Weilheim-Schongau
Topographische Karte (TK25):	8131 Schongau
Geländehöhe:	744 m NN
Größe (Länge x Breite)	1.500 x 200 m
Fläche:	300.000 m ²
Geologische Raumeinheit:	Iller-Lech-Jungmoränenregion

Kurzbeschreibung des Geotops

Nördlich von Hohenfurch liegt der markante Endmoränenzug der Haupttrandlage des würmeiszeitlichen Lechgletschers. Östlich der B17 finden sich in dem Höhenzug große Toteislöcher, westlich ein markantes Trompetentälchen.

Die Schongauer Zunge des Lechgletschers endete hier, während sich jenseits des heutigen Lechs die Ammersee-Zunge des Isar-Loisachgletschers noch wesentlich weiter nach Norden vorschob. Der Isar-Loisachgletscher hatte einen wesentlich größeren Eisnachschub aus seinem Hinterland.

Beschreibung des Geotops

Aufschlussart:	kein Aufschluss
Erreichbarkeit:	anfahrbar
Zustand/Nutzung:	gut erhalten

Nr.	Geototyp
1	End-(Wall-) Moräne
2	Toteisloch
3	Trompetental

Nr.	Geologie des Geotops	Chronostratigraphie des Geotops
1	Würm-Moräne	Oberpleistozän

Nr.	Petrographie des Geotops
1	Moräne

Nr.	Schutzstatus des Geotops
1	kein Schutzgebiet

Nr.	zum Geotop vorhandene Literatur
1	Gesslein, B. (2013): Zur Stratigraphie u. Altersstellung d. jungquartär. Lechterrassen (...)
2	Grottenthaler & Müller (2011): Die Geologie beiderseits des Lechs im Raum Schongau
3	Grottenthaler (2009): Erl. GK25, Bl. 8131

Bewertung des Geotops

Stand: April 2024

Bedeutung

Allgemein geowissenschaftlich:	bedeutend
Regionalgeologisch:	lokal bedeutend
Öffentlich:	heimatkundlich/touristisch bedeutend

Zustand und Häufigkeit

Erhaltungszustand:	nicht beeinträchtigt
Vergleichbare Geotope in der Region:	mehrfach (5 - 7 vergleichbare Geotope)
Regionen mit gleichartigen Geotopen:	häufig (in über 4 geol. Regionen)

Geowissenschaftlicher Wert

Einstufung*: bedeutend

* mögliche Einstufungen sind: geringwertig, bedeutend, wertvoll, besonders wertvoll

Vollbildansicht (Klick auf das Bild)



Bild 1



Bild 2



Bild 3

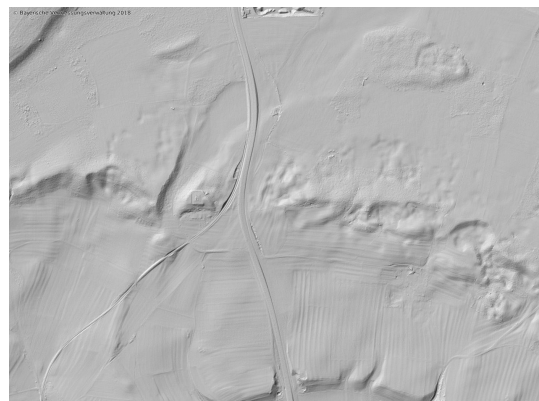


Bild 4: Digitales Geländemodell (Geobasisdaten: (c) Bayerische Vermessungsverwaltung)

Impressum:

Herausgeber:

Bayerisches Landesamt für Umwelt (LfU)
Bürgermeister-Ulrich-Straße 160
86179 Augsburg

Telefon: 0821 9071-0
Telefax: 0821 9071-5556

Postanschrift:
Bayerisches Landesamt für Umwelt
86177 Augsburg
E-Mail: poststelle@lfu.bayern.de
Internet: www.lfu.bayern.de

Bearbeitung:

Bayerisches Landesamt für Umwelt (LfU)
Kontakt: [Info-Geotope](#)

Referenzen/Bildnachweis:

Geotope und Geotopschutz
Bayerisches Landesamt für Umwelt (LfU)
Hintergrundkarte/Digitales Geländemodell
© [Bayerische Vermessungsverwaltung](#)



Mit Förderung durch:



Europäische Union
Europäischer Fonds für
regionale Entwicklung