

Angewandte Geologie

Eiszerfallandschaft N von Burggen

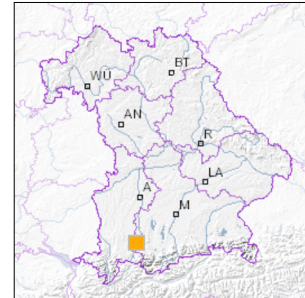


1 km

Maßstab 1:20.000

[UmweltAtlas Bayern: Angewandte Geologie](#)

■ Geotop-Nummer: 190R050



UTM-Koordinaten (Zone 32):

Ostwert: 635.770

Nordwert: 5.294.341

Geographische Koordinaten (WGS84)

Breitengrad: 47.788109° N

Längengrad: 10.812699° E

Objekt-ID: 8230GT000015

Bayerisches Bodeninformationssystem

Stand: 20.11.2018

Objektlage und -größe

Gemeinde:	Burggen
Landkreis/Stadt:	Weilheim-Schongau
Topographische Karte (TK25):	8230 Lechbruck
Geländehöhe:	765 m NN
Größe (Länge x Breite)	1.000 x 500 m
Fläche:	500.000 m ²
Geologische Raumeinheit:	Iller-Lech-Jungmoränenregion

Kurzbeschreibung des Geotops

Nördlich von Burggen hat der Eisrückzug des würmzeitlichen Lechgletschers mit einem ersten Innehalten (Tannenberger Stadium) deutliche Moränenwälle hinterlassen. Vor diesem Wall liegt um Steig eine Eiszerfallandschaft mit ausgeprägten Toteislöchern, die in dem umzäunten Weidegelände weithin gut erkennbar sind.

Beschreibung des Geotops

Aufschlussart:	kein Aufschluss
Erreichbarkeit:	anfahrbar
Zustand/Nutzung:	gut erhalten

Nr.	Geotoptyp
1	Eiszerfallslandschaft
2	Toteisloch

Nr.	Geologie des Geotops	Chronostratigraphie des Geotops
1	Würm-Moräne	Oberpleistozän
2	Niederterrassenschotter	Oberpleistozän

Nr.	Petrographie des Geotops
1	Schotter
2	Moräne

Nr.	Schutzstatus des Geotops
1	kein Schutzgebiet

Nr.	zum Geotop vorhandene Literatur
1	Kuhnert & Rohr (1974): Erl. GK25, Bl. 8230

Bewertung des Geotops

Stand: April 2024

Bedeutung

Allgemein geowissenschaftlich:	bedeutend
Regionalgeologisch:	lokal bedeutend
Öffentlich:	heimatkundlich/touristisch bedeutend

Zustand und Häufigkeit

Erhaltungszustand:	nicht beeinträchtigt
Vergleichbare Geotope in der Region:	selten (weniger als 5 vergleichbare Geotope)
Regionen mit gleichartigen Geotopen:	mehrfach (in 2 - 4 geol. Regionen)

Geowissenschaftlicher Wert

Einstufung*: bedeutend

* mögliche Einstufungen sind: geringwertig, bedeutend, wertvoll, besonders wertvoll

Vollbildansicht (Klick auf das Bild)



Bild 1



Bild 2



Bild 3

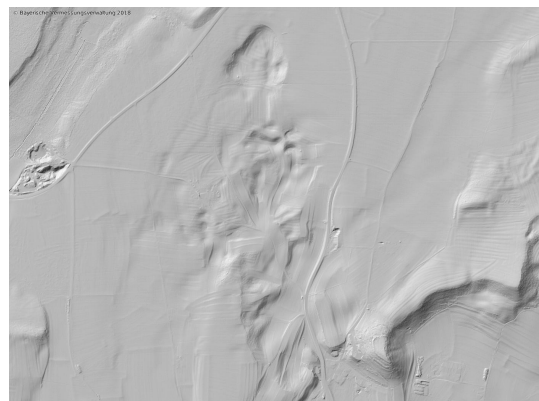


Bild 4

Impressum:

Herausgeber:

Bayerisches Landesamt für Umwelt (LfU)
Bürgermeister-Ulrich-Straße 160
86179 Augsburg

Telefon: 0821 9071-0
Telefax: 0821 9071-5556

Postanschrift:
Bayerisches Landesamt für Umwelt
86177 Augsburg
E-Mail: poststelle@lfu.bayern.de
Internet: www.lfu.bayern.de

Bearbeitung:

Bayerisches Landesamt für Umwelt (LfU)
Kontakt: [Info-Geotope](#)

Referenzen/Bildnachweis:

Geotope und Geotopschutz
Bayerisches Landesamt für Umwelt (LfU)
Hintergrundkarte/Digitales Geländemodell
© [Bayerische Vermessungsverwaltung](#)



Mit Förderung durch:



Europäische Union
Europäischer Fonds für
regionale Entwicklung