

Moräne und Kames beim Gögerl SE von Weilheim

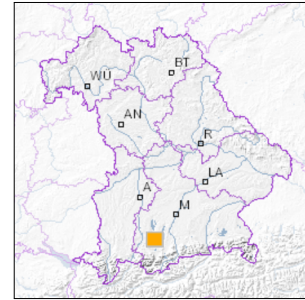


1 km

Maßstab 1:20.000

[UmweltAtlas Bayern: Angewandte Geologie](#)

■ Geotop-Nummer: 190R051



UTM-Koordinaten (Zone 32):

Ostwert: 661.304

Nordwert: 5.299.485

Geographische Koordinaten (WGS84)

Breitengrad: 47.828465° N

Längengrad: 11.155289° E

Objekt-ID: 8132GT000006

Bayerisches Bodeninformationssystem

Stand: 20.11.2018

Objektlage und -größe

Gemeinde:	Weilheim i.OB
Landkreis/Stadt:	Weilheim-Schongau
Topographische Karte (TK25):	8132 Weilheim i.OB
Geländehöhe:	594 m NN
Größe (Länge x Breite)	800 x 600 m
Fläche:	480.000 m ²
Geologische Raumeinheit:	Isar-Loisach-Jungmoränenregion

Kurzbeschreibung des Geotops

Der Hechenberg mit seinem Sporn, dem Gögerl südöstlich von Weilheim, ist eine Wallmoräne des Weilheimer Rückzugsstadiums des Isar-Loisach-Gletschers. Die entsprechende Moräne von der anderen Seite der damaligen Gletscherzunge liegt 4 km westlich. Dazwischen befand sich das Gletschertor. Hinter dem Moränenwall, südwestlich vom Gögerl, liegen Hügel aus Schottermaterial, die als Tumuli, auch Moulin-Kames genannt, oder Kames gedeutet werden können. Es handelt sich um Sedimentablagerungen aus Gletschermühlen oder zwischen Toteis..

Beschreibung des Geotops

Aufschlussart:	kein Aufschluss
Erreichbarkeit:	zugänglich
Zustand/Nutzung:	gut erhalten

Nr.	Geototyp
1	Kames
2	Tumulus
3	End-(Wall-) Moräne

Nr.	Geologie des Geotops	Chronostratigraphie des Geotops
1	Würm-Moräne	Oberpleistozän

Nr.	Petrographie des Geotops
1	Moräne
2	Schotter

Nr.	Schutzstatus des Geotops
1	kein Schutzgebiet

Nr.	zum Geotop vorhandene Literatur
1	Jerz, H. (1993): Geologische Karte 1 : 25 000 Blatt 8132 Weilheim i. OB. - Erläuterungen

Bewertung des Geotops

Stand: April 2024

Bedeutung

Allgemein geowissenschaftlich:	bedeutend
Regionalgeologisch:	lokal bedeutend
Öffentlich:	heimatkundlich/touristisch bedeutend

Zustand und Häufigkeit

Erhaltungszustand:	nicht beeinträchtigt
Vergleichbare Geotope in der Region:	selten (weniger als 5 vergleichbare Geotope)
Regionen mit gleichartigen Geotopen:	mehrfach (in 2 - 4 geol. Regionen)

Geowissenschaftlicher Wert

Einstufung*: bedeutend

* mögliche Einstufungen sind: geringwertig, bedeutend, wertvoll, besonders wertvoll

Vollbildansicht (Klick auf das Bild)



Bild 1



Bild 2



Bild 3

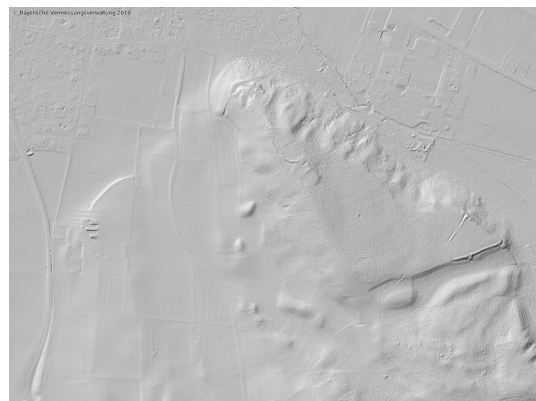


Bild 4

Impressum:

Herausgeber:

Bayerisches Landesamt für Umwelt (LfU)
Bürgermeister-Ulrich-Straße 160
86179 Augsburg

Telefon: 0821 9071-0
Telefax: 0821 9071-5556

Postanschrift:
Bayerisches Landesamt für Umwelt
86177 Augsburg
E-Mail: poststelle@lfu.bayern.de
Internet: www.lfu.bayern.de

Bearbeitung:

Bayerisches Landesamt für Umwelt (LfU)
Kontakt: [Info-Geotope](#)

Referenzen/Bildnachweis:

Geotope und Geotopschutz
Bayerisches Landesamt für Umwelt (LfU)
Hintergrundkarte/Digitales Geländemodell
© [Bayerische Vermessungsverwaltung](#)



Mit Förderung durch:



Europäische Union
Europäischer Fonds für
regionale Entwicklung