

## Angewandte Geologie

### Moräne an der Wieskirche

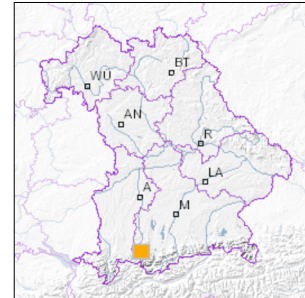


1 km

Maßstab 1:20.000

[UmweltAtlas Bayern: Angewandte Geologie](#)

■ Geotop-Nummer: 190R052



UTM-Koordinaten (Zone 32):

Ostwert: 642.722

Nordwert: 5.282.198

Geographische Koordinaten (WGS84)

Breitengrad: 47.677406° N

Längengrad: 10.901484° E

**Objekt-ID:** 8331GT000013

Bayerisches Bodeninformationssystem

Stand: 20.11.2018

#### Objektlage und -größe

Gemeinde:	Steingaden
Landkreis/Stadt:	Weilheim-Schongau
Topographische Karte (TK25):	8331 Bad Bayersoien
Geländehöhe:	888 m NN
Größe (Länge x Breite)	600 x 250 m
Fläche:	150.000 m <sup>2</sup>
Geologische Raumeinheit:	Iller-Lech-Jungmoränenregion

#### Kurzbeschreibung des Geotops

Der Nord-Süd verlaufende Moränenzug gehört laut den Erläuterungen zur Geologischen Karte zum zweiten Rückzugsstadium des Lech-Gletschers. Auf dem nördlichen Teil des Moränenhügels steht die Wieskirche.

## Beschreibung des Geotops

Aufschlussart:	kein Aufschluss
Erreichbarkeit:	anfahrbar
Zustand/Nutzung:	gut erhalten

Nr.	Geototyp
1	End-(Wall-) Moräne

Nr.	Geologie des Geotops	Chronostratigraphie des Geotops
1	Würm-Moräne	Oberpleistozän

Nr.	Petrographie des Geotops
1	Moräne

Nr.	Schutzstatus des Geotops
1	Landschaftsschutzgebiet

Nr.	zum Geotop vorhandene Literatur
1	Höfle, H.-Ch. & Kuhnert, Ch. (1969): Geologische Karte 1 : 25 000 Blatt 8331 Bayersoien.

## Bewertung des Geotops

Stand: April 2024

### Bedeutung

Allgemein geowissenschaftlich:	bedeutend
Regionalgeologisch:	lokal bedeutend
Öffentlich:	heimatkundlich/touristisch bedeutend

### Zustand und Häufigkeit

Erhaltungszustand:	nicht beeinträchtigt
Vergleichbare Geotope in der Region:	mehrfach (5 - 7 vergleichbare Geotope)
Regionen mit gleichartigen Geotopen:	häufig (in über 4 geol. Regionen)

### Geowissenschaftlicher Wert

Einstufung\*: bedeutend

\* mögliche Einstufungen sind: geringwertig, bedeutend, wertvoll, besonders wertvoll

Vollbildansicht (Klick auf das Bild)



Bild 1: Wieskirche auf Moränenhügel



Bild 2: Moränenhügel und Wieskirche



Bild 3: Moränenhügel

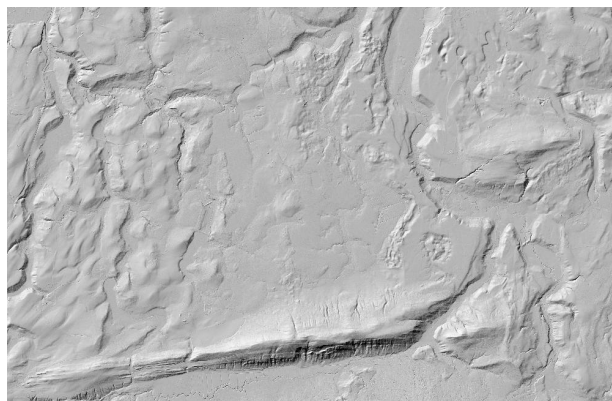


Bild 4: Digitales Geländemodell

---

**Impressum:**

**Herausgeber:**

Bayerisches Landesamt für Umwelt (LfU)  
Bürgermeister-Ulrich-Straße 160  
86179 Augsburg

Telefon: 0821 9071-0  
Telefax: 0821 9071-5556

Postanschrift:  
Bayerisches Landesamt für Umwelt  
86177 Augsburg  
E-Mail: [poststelle@lfu.bayern.de](mailto:poststelle@lfu.bayern.de)  
Internet: [www.lfu.bayern.de](http://www.lfu.bayern.de)

**Bearbeitung:**

Bayerisches Landesamt für Umwelt (LfU)  
Kontakt: [Info-Geotope](#)

**Referenzen/Bildnachweis:**

Geotope und Geotopschutz  
Bayerisches Landesamt für Umwelt (LfU)  
Hintergrundkarte/Digitales Geländemodell  
© [Bayerische Vermessungsverwaltung](#)



**Mit Förderung durch:**



**Europäische Union**  
Europäischer Fonds für  
regionale Entwicklung