

Altarme der Ammer in der Unterhauser Au N von Weilheim

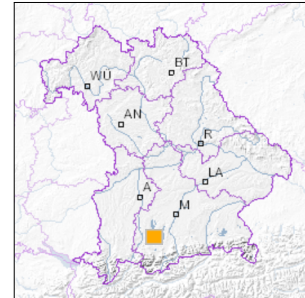


1 km

Maßstab 1:20.000

[UmweltAtlas Bayern: Angewandte Geologie](#)

■ Geotop-Nummer: 190R053



UTM-Koordinaten (Zone 32):

Ostwert: 660.604

Nordwert: 5.302.940

Geographische Koordinaten (WGS84)

Breitengrad: 47.859704° N

Längengrad: 11.147222° E

Objekt-ID: 8132GT015001

Bayerisches Bodeninformationssystem

Stand: 22.05.2017

Objektlage und -größe

Gemeinde:	Weilheim i.OB
Landkreis/Stadt:	Weilheim-Schongau
Topographische Karte (TK25):	8132 Weilheim i.OB
Geländehöhe:	550 m NN
Größe (Länge x Breite)	700 x 500 m
Fläche:	350.000 m ²
Geologische Raumeinheit:	Isar-Loisach-Jungmoränenregion

Kurzbeschreibung des Geotops

Die Talau der inzwischen eingedeichten Ammer ist voll von trockenengefallenen Altarmen, die sich in den feinen Höhenunterschieden des Digitalen Geländemodells (Abb. 4) deutlich abzeichnen, für das Auge im Gelände aber ungleich schwerer erkennbar sind. Im Stadtwald nördlich von Weilheim ist einer dieser Altarme mit seinen Mäandern aber noch wassererfüllt und dadurch anschaulich vor Augen. Der Altarm ist von einem Auwald begleitet.

Beschreibung des Geotops

Aufschlussart:	Prallhang/Flussbett/Bachprofil
Erreichbarkeit:	anfahrbar
Zustand/Nutzung:	gut erhalten, als Freizeit-/Erholungsstätte genutzt

Nr.	Geototyp
1	Mäander
2	Bach-/Flusslauf

Nr.	Geologie des Geotops	Chronostratigraphie des Geotops
1	Auenlehm, Auenboden	Holozän

Nr.	Petrographie des Geotops
1	Lehm

Nr.	Schutzstatus des Geotops
1	FFH-Gebiet

Nr.	zum Geotop vorhandene Literatur
1	Jerz (1993): Erl. GK25, Bl. 8132

Bewertung des Geotops

Stand: April 2024

Bedeutung

Allgemein geowissenschaftlich:	bedeutend
Regionalgeologisch:	lokal bedeutend
Öffentlich:	heimatkundlich/touristisch bedeutend

Zustand und Häufigkeit

Erhaltungszustand:	nicht beeinträchtigt
Vergleichbare Geotope in der Region:	selten (weniger als 5 vergleichbare Geotope)
Regionen mit gleichartigen Geotopen:	häufig (in über 4 geol. Regionen)

Geowissenschaftlicher Wert

Einstufung*:	bedeutend
--------------	-----------

* mögliche Einstufungen sind: geringwertig, bedeutend, wertvoll, besonders wertvoll

Vollbildansicht (Klick auf das Bild)



Bild 1



Bild 2



Bild 3

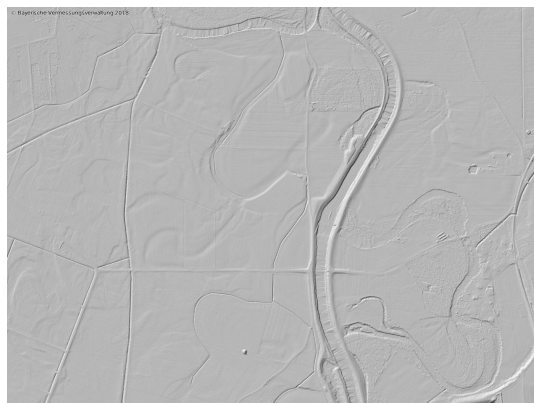


Bild 4

Impressum:

Herausgeber:

Bayerisches Landesamt für Umwelt (LfU)
Bürgermeister-Ulrich-Straße 160
86179 Augsburg

Telefon: 0821 9071-0
Telefax: 0821 9071-5556

Postanschrift:
Bayerisches Landesamt für Umwelt
86177 Augsburg
E-Mail: poststelle@lfu.bayern.de
Internet: www.lfu.bayern.de

Bearbeitung:

Bayerisches Landesamt für Umwelt (LfU)
Kontakt: [Info-Geotope](#)

Referenzen/Bildnachweis:

Geotope und Geotopschutz
Bayerisches Landesamt für Umwelt (LfU)
Hintergrundkarte/Digitales Geländemodell
© [Bayerische Vermessungsverwaltung](#)



Mit Förderung durch:



Europäische Union
Europäischer Fonds für
regionale Entwicklung