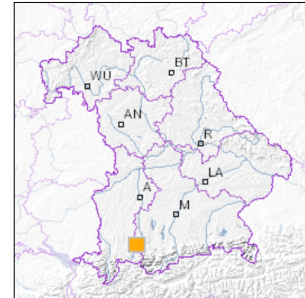


## Eiszerfallandschaft S von Burggen



■ Geotop-Nummer: 190R054



UTM-Koordinaten (Zone 32):

Ostwert: 636.063

Nordwert: 5.291.798

Geographische Koordinaten (WGS84)

Breitengrad: 47.765177° N

Längengrad: 10.815805° E

**Objekt-ID:** 8230GT015002

Bayerisches Bodeninformationssystem

Stand: 06.04.2017

### Objektlage und -größe

Gemeinde:	Burggen
Landkreis/Stadt:	Weilheim-Schongau
Topographische Karte (TK25):	8230 Lechbruck
Geländehöhe:	745 m NN
Größe (Länge x Breite)	300 x 300 m
Fläche:	90.000 m <sup>2</sup>
Geologische Raumeinheit:	Iller-Lech-Jungmoränenregion

### Kurzbeschreibung des Geotops

Im Übergang von Rückzugsmoränenwall (Haslacher Stadium) zu Grundmoräne (Abb. 4) liegt südlich von Burggen ein durch Hügel und Senken stark strukturiertes Gelände, das der Eisrückzug hinterlassen hat. Durch fehlendes Unterholz ist hier auch einmal in Waldgebiet eine Moränenlandschaft gut begehbar. Moräne und moränennahe Schotter werden in einer Kiesgrube 450 m nordöstlich abgebaut.

## Beschreibung des Geotops

Aufschlussart:	kein Aufschluss
Erreichbarkeit:	zugänglich
Zustand/Nutzung:	gut erhalten, forstwirtschaftlich genutzt

Nr.	Geotoptyp
1	Eiszerfallslandschaft

Nr.	Geologie des Geotops	Chronostratigraphie des Geotops
1	Würm-Moräne	Oberpleistozän

Nr.	Petrographie des Geotops
1	Moräne

Nr.	Schutzstatus des Geotops
1	kein Schutzgebiet

Nr.	zum Geotop vorhandene Literatur
1	Kuhnert & Rohr (1974): Erl. GK25, Bl. 8230

## Bewertung des Geotops

Stand: April 2024

### Bedeutung

Allgemein geowissenschaftlich:	bedeutend
Regionalgeologisch:	lokal bedeutend
Öffentlich:	heimatkundlich/touristisch bedeutend

### Zustand und Häufigkeit

Erhaltungszustand:	nicht beeinträchtigt
Vergleichbare Geotope in der Region:	selten (weniger als 5 vergleichbare Geotope)
Regionen mit gleichartigen Geotopen:	mehrfach (in 2 - 4 geol. Regionen)

### Geowissenschaftlicher Wert

Einstufung\*: bedeutend

\* mögliche Einstufungen sind: geringwertig, bedeutend, wertvoll, besonders wertvoll

Vollbildansicht (Klick auf das Bild)



Bild 1



Bild 2



Bild 3

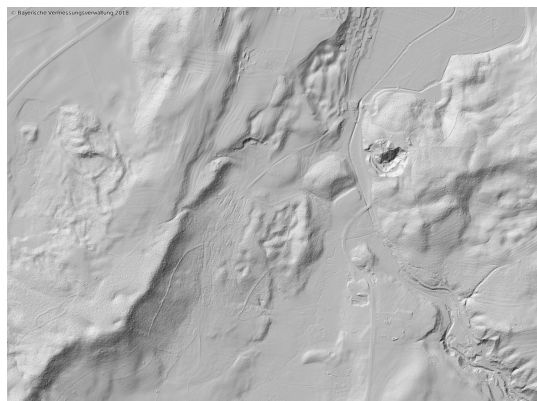


Bild 4

---

**Impressum:**

**Herausgeber:**

Bayerisches Landesamt für Umwelt (LfU)  
Bürgermeister-Ulrich-Straße 160  
86179 Augsburg

Telefon: 0821 9071-0  
Telefax: 0821 9071-5556

Postanschrift:  
Bayerisches Landesamt für Umwelt  
86177 Augsburg  
E-Mail: [poststelle@lfu.bayern.de](mailto:poststelle@lfu.bayern.de)  
Internet: [www.lfu.bayern.de](http://www.lfu.bayern.de)

**Bearbeitung:**

Bayerisches Landesamt für Umwelt (LfU)  
Kontakt: [Info-Geotope](#)

**Referenzen/Bildnachweis:**

Geotope und Geotopschutz  
Bayerisches Landesamt für Umwelt (LfU)  
Hintergrundkarte/Digitales Geländemodell  
© [Bayerische Vermessungsverwaltung](#)



**Mit Förderung durch:**



**Europäische Union**  
Europäischer Fonds für  
regionale Entwicklung