

Angewandte Geologie

Eiszerfallslandschaft bei Peustelsau

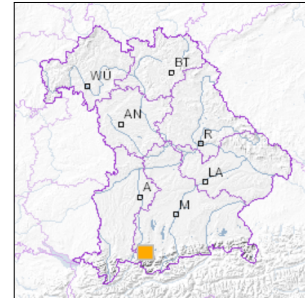


1 km

Maßstab 1:20.000

[UmweltAtlas Bayern: Angewandte Geologie](#)

Geotop-Nummer: 190R059



UTM-Koordinaten (Zone 32):

Ostwert: 648.313

Nordwert: 5.280.781

Geographische Koordinaten (WGS84)

Breitengrad: 47.663401° N

Längengrad: 10.975447° E

Objekt-ID: 8331GT015004

Bayerisches Bodeninformationssystem

Stand: 20.09.2017

Objektlage und -größe

Gemeinde:	Wildsteig
Landkreis/Stadt:	Weilheim-Schongau
Topographische Karte (TK25):	8331 Bad Bayersoien
Geländehöhe:	843 m NN
Größe (Länge x Breite)	600 x 600 m
Fläche:	360.000 m ²
Geologische Raumeinheit:	Isar-Loisach-Jungmoränenregion

Kurzbeschreibung des Geotops

Um Peustelsau hat der Eisrückzug des Ammergletschers eine Eiszerfallslandschaft mit Toteislöchern hinterlassen.

Im Süden sind im Leitenwiesgraben Till der Grundmoräne und darüber Schluffe eines Eisrandsees und eisrandnahe Schmelzwasserschotter aufgeschlossen.

Beschreibung des Geotops

Aufschlussart:	sonstiger Aufschluss
Erreichbarkeit:	anfahrbar
Zustand/Nutzung:	landwirtschaftlich genutzt

Nr.	Geotoptyp
1	Eiszerfallslandschaft
2	Gesteinsart

Nr.	Geologie des Geotops	Chronostratigraphie des Geotops
1	Spätglaziale Terrassen- und Deltaschotter	Oberpleistozän
2	Würm-Moräne	Oberpleistozän

Nr.	Petrographie des Geotops
1	Schotter
2	Moräne

Nr.	Schutzstatus des Geotops
1	kein Schutzgebiet

Nr.	zum Geotop vorhandene Literatur
1	Höfle, H.-Ch. & Kuhnert, Ch. (1969): Geologische Karte 1 : 25 000 Blatt 8331 Bayersoien.

Bewertung des Geotops

Stand: April 2024

Bedeutung

Allgemein geowissenschaftlich:	bedeutend
Regionalgeologisch:	lokal bedeutend
Öffentlich:	heimatkundlich/touristisch bedeutend

Zustand und Häufigkeit

Erhaltungszustand:	nicht beeinträchtigt
Vergleichbare Geotope in der Region:	selten (weniger als 5 vergleichbare Geotope)
Regionen mit gleichartigen Geotopen:	mehrfach (in 2 - 4 geol. Regionen)

Geowissenschaftlicher Wert

Einstufung*:	bedeutend
--------------	-----------

* mögliche Einstufungen sind: geringwertig, bedeutend, wertvoll, besonders wertvoll

Vollbildansicht (Klick auf das Bild)



Bild 1: Toteislöcher S' Pestelsau



Bild 2: Till im Leitenwiesgraben



Bild 3: Schmelzwasserschotter im Leitenwiesgraben

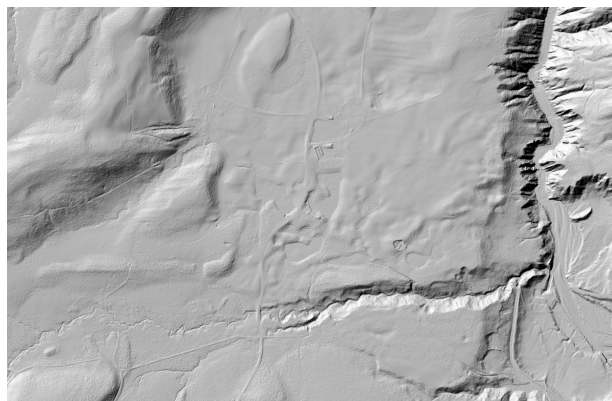


Bild 4: Digitales Geländemodell

Impressum:

Herausgeber:

Bayerisches Landesamt für Umwelt (LfU)
Bürgermeister-Ulrich-Straße 160
86179 Augsburg

Telefon: 0821 9071-0
Telefax: 0821 9071-5556

Postanschrift:
Bayerisches Landesamt für Umwelt
86177 Augsburg
E-Mail: poststelle@lfu.bayern.de
Internet: www.lfu.bayern.de

Bearbeitung:

Bayerisches Landesamt für Umwelt (LfU)
Kontakt: [Info-Geotope](#)

Referenzen/Bildnachweis:

Geotope und Geotopschutz
Bayerisches Landesamt für Umwelt (LfU)
Hintergrundkarte/Digitales Geländemodell
© [Bayerische Vermessungsverwaltung](#)



Mit Förderung durch:



Europäische Union
Europäischer Fonds für
regionale Entwicklung