

Angewandte Geologie

Moorbruch im Breitfilz NE von Schönberg

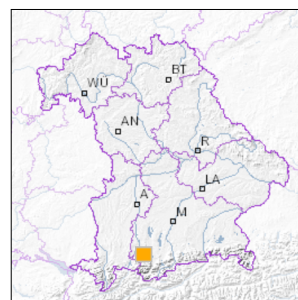


1 km

Maßstab 1:20.000

[UmweltAtlas Bayern: Angewandte Geologie](#)

■ Geotop-Nummer: 190R060



UTM-Koordinaten (Zone 32):

Ostwert: 650.164

Nordwert: 5.287.975

Geographische Koordinaten (WGS84)

Breitengrad: 47.727671° N

Längengrad: 11.002554° E

Objekt-ID: 8232GT015002

Bayerisches Bodeninformationssystem

Stand: 11.04.2018

Objektlage und -größe

Gemeinde:	Rottenbuch
Landkreis/Stadt:	Weilheim-Schongau
Topographische Karte (TK25):	8232 Uffing a.Staffelsee
Geländehöhe:	826 m NN
Größe (Länge x Breite)	350 x 120 m
Fläche:	42.000 m ²
Geologische Raumeinheit:	Isar-Loisach-Jungmoränenregion

Kurzbeschreibung des Geotops

Ein Moorbruch ist in Mitteleuropa ein seltenes Phänomen. In der Nacht vom 13. auf den 14.06.1960 ereignete sich, nach langanhaltenden Regenfällen und einem darauffolgenden ergiebigem Gewitterregen, im Breitfilz ein Moorbruch. In der östlichen Hälfte und am nördlichen Rand kam es zu einer Abwanderung von Torfsubstanz mit einem schollenartigen Aufreißen der Vegetationsdecke und Setzungen von mehreren Metern. Im südlichen und südwestlichen Teil, dem Ablagerungsbereich, kam es zu wallartigen Aufsattelungen und Aufwölbungen der Torfmassen.

Im Digitalen Geländemodell zeichnet sich die Massenverlagerung in leichten Reliefunterschieden ab. Im inzwischen weitgehend bewaldetem Gelände sind nur mit diesem Vorwissen die verbliebenen Spuren des Moorbruchs zu erkennen. Eindrucksvoll sind die alten Fotos in der Veröffentlichung von Vidal (1966).

Beschreibung des Geotops

Aufschlussart:	kein Aufschluss
Erreichbarkeit:	zugänglich
Zustand/Nutzung:	forstwirtschaftlich genutzt

Nr.	Geototyp
1	Rutschung

Nr.	Geologie des Geotops	Chronostratigraphie des Geotops
1	Hoch-, Niedermoortorf	Holozän

Nr.	Petrographie des Geotops
1	Torf

Nr.	Schutzstatus des Geotops
1	FFH-Gebiet
2	Vogelschutzgebiet

Nr.	zum Geotop vorhandene Literatur
1	Vidal, H. (1966): Die Moorbruchkatastrophe bei Schönberg/Oberbayern am 13./14.6.1960.

Bewertung des Geotops

Stand: April 2024

Bedeutung

Allgemein geowissenschaftlich:	bedeutend
Regionalgeologisch:	regional bedeutend
Öffentlich:	heimatkundlich/touristisch bedeutend

Zustand und Häufigkeit

Erhaltungszustand:	gering beeinträchtigt
Vergleichbare Geotope in der Region:	selten (weniger als 5 vergleichbare Geotope)
Regionen mit gleichartigen Geotopen:	selten (nur in einer geol. Region)

Geowissenschaftlicher Wert

Einstufung*: wertvoll

* mögliche Einstufungen sind: geringwertig, bedeutend, wertvoll, besonders wertvoll

Vollbildansicht (Klick auf das Bild)



Bild 1: Moorbruchgelände



Bild 2: Moorbruchgelände



Bild 3: Moorbruchgelände

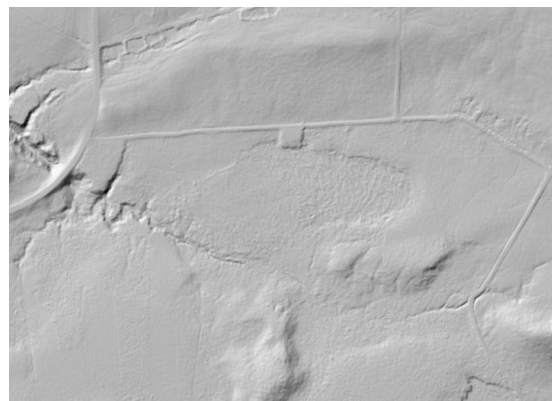


Bild 4: Digitales Geländemodell mit Bruch- und Ablagerungsbereich (Geobasisdaten: (c) Bayerische Vermessungsverwaltung)

Impressum:

Herausgeber:

Bayerisches Landesamt für Umwelt (LfU)
Bürgermeister-Ulrich-Straße 160
86179 Augsburg

Telefon: 0821 9071-0
Telefax: 0821 9071-5556

Postanschrift:
Bayerisches Landesamt für Umwelt
86177 Augsburg
E-Mail: poststelle@lfu.bayern.de
Internet: www.lfu.bayern.de

Bearbeitung:

Bayerisches Landesamt für Umwelt (LfU)
Kontakt: [Info-Geotope](#)

Referenzen/Bildnachweis:

Geotope und Geotopschutz
Bayerisches Landesamt für Umwelt (LfU)
Hintergrundkarte/Digitales Geländemodell
© [Bayerische Vermessungsverwaltung](#)



Mit Förderung durch:



Europäische Union
Europäischer Fonds für
regionale Entwicklung