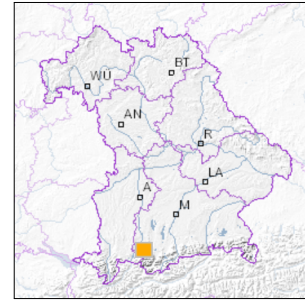


Schmelzwassertal zwischen Wildsteig und Morgenbach



■ Geotop-Nummer: 190R062



UTM-Koordinaten (Zone 32):

Ostwert: 646.233

Nordwert: 5.284.640

Geographische Koordinaten (WGS84)

Breitengrad: 47.698582° N

Längengrad: 10.949048° E

1 km

Maßstab 1:20.000

[UmweltAtlas Bayern: Angewandte Geologie](#)

Objekt-ID: 8331GT015007

Bayerisches Bodeninformationssystem

Stand: 08.07.2019

Objektlage und -größe

Gemeinde:	Wildsteig
Landkreis/Stadt:	Weilheim-Schongau
Topographische Karte (TK25):	8331 Bad Bayersoien
Geländehöhe:	867 m NN
Größe (Länge x Breite)	1.800 x 500 m
Fläche:	900.000 m ²
Geologische Raumeinheit:	Isar-Loisach-Jungmoränenregion

Kurzbeschreibung des Geotops

Zwischen Wildsteig und Morgenbach schlängelt sich die Ortsverbindungsstraße durch Wiesengelände zwischen sanften Hügeln. Die Straße folgt einem - heute trockenen - Schmelzwassertal. Nur wenn keine Bewaldung vorliegt, sind die glazialen Formen so gut zu sehen wie hier. Auch im Digitalen Geländemodell (Abb. 3) zeichnet sich die Schmelzwasserrinne hervorragend ab. Sie beginnt oben auf einem Moränenhügel bei etwa 875 m und senkt sich dann bis Wildsteig auf 860 m hinab. Dass die Schmelzwasserrinne oben auf einer Moräne beginnt, kann nur bedeuten, dass sie direkt vom Eis des Ammergletschers gespeist wurde, der beim Rückzug hier einige Zeit gestanden haben muss. Mit dem Absinken des Gletscherniveaus unter 875 m fiel die Rinne trocken.

Beschreibung des Geotops

Aufschlussart:	kein Aufschluss
Erreichbarkeit:	anfahrbar
Zustand/Nutzung:	gut erhalten

Nr.	Geototyp
1	Schmelzwassertal

Nr.	Geologie des Geotops	Chronostratigraphie des Geotops
1	Würm-Moräne	Oberpleistozän
2	Spätglaziale Terrassen- und Deltaschotter	Oberpleistozän

Nr.	Petrographie des Geotops
1	Moräne
2	Schotter

Nr.	Schutzstatus des Geotops
1	kein Schutzgebiet

Nr.	zum Geotop vorhandene Literatur
1	Höfle, H.-Ch. & Kuhnert, Ch. (1969): Geologische Karte 1 : 25 000 Blatt 8331 Bayersoien.

Bewertung des Geotops

Stand: April 2024

Bedeutung

Allgemein geowissenschaftlich:	bedeutend
Regionalgeologisch:	lokal bedeutend
Öffentlich:	heimatkundlich/touristisch bedeutend

Zustand und Häufigkeit

Erhaltungszustand:	nicht beeinträchtigt
Vergleichbare Geotope in der Region:	selten (weniger als 5 vergleichbare Geotope)
Regionen mit gleichartigen Geotopen:	mehrfach (in 2 - 4 geol. Regionen)

Geowissenschaftlicher Wert

Einstufung*:	bedeutend
--------------	-----------

* mögliche Einstufungen sind: geringwertig, bedeutend, wertvoll, besonders wertvoll

Vollbildansicht (Klick auf das Bild)

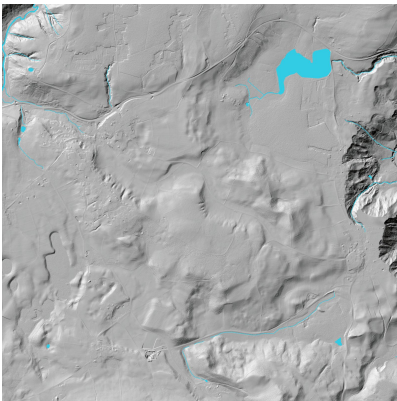


Bild 1: Schmelzwasserrinne in Bildmitte (Digitales Geländemodell)



Bild 2: Panorama Schmelzwassertal rechts



Bild 3: Panorama Schmelzwassertal links

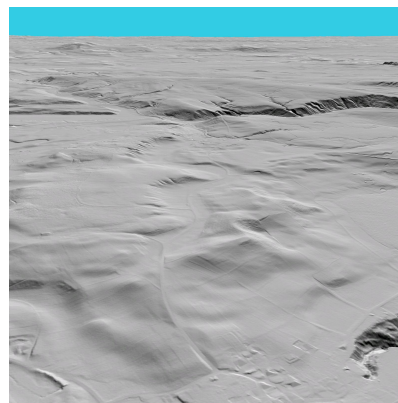


Bild 4: Schmelzwasserrinne im Digitalen Geländemodell (3D-Ansicht, Blick in Abflussrichtung)

Impressum:

Herausgeber:

Bayerisches Landesamt für Umwelt (LfU)
Bürgermeister-Ulrich-Straße 160
86179 Augsburg

Telefon: 0821 9071-0
Telefax: 0821 9071-5556

Postanschrift:
Bayerisches Landesamt für Umwelt
86177 Augsburg
E-Mail: poststelle@lfu.bayern.de
Internet: www.lfu.bayern.de

Bearbeitung:

Bayerisches Landesamt für Umwelt (LfU)
Kontakt: [Info-Geotope](#)

Referenzen/Bildnachweis:

Geotope und Geotopschutz
Bayerisches Landesamt für Umwelt (LfU)
Hintergrundkarte/Digitales Geländemodell
© [Bayerische Vermessungsverwaltung](#)



Mit Förderung durch:



Europäische Union
Europäischer Fonds für
regionale Entwicklung