

Mäander der Illach bei Rudersau

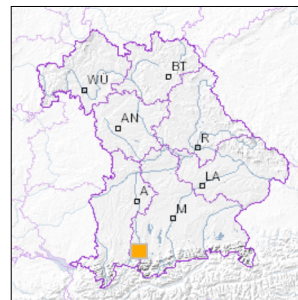


1 km

Maßstab 1:20.000

[UmweltAtlas Bayern: Angewandte Geologie](#)

■ Geotop-Nummer: 190R065



UTM-Koordinaten (Zone 32):

Ostwert: 643.704

Nordwert: 5.288.382

Geographische Koordinaten (WGS84)

Breitengrad: 47.732801° N

Längengrad: 10.916591° E

Objekt-ID: 8231GT015009

Bayerisches Bodeninformationssystem

Stand: 31.07.2019

Objektlage und -größe

Gemeinde:	Rottenbuch
Landkreis/Stadt:	Weilheim-Schongau
Topographische Karte (TK25):	8231 Peiting
Geländehöhe:	781 m NN
Größe (Länge x Breite)	1.500 x 700 m
Fläche:	1.050.000 m ²
Geologische Raumeinheit:	Iller-Lech-Jungmoränenregion

Kurzbeschreibung des Geotops

Mäander waren in der Vergangenheit durch Flussbegradigungen vielfach verschwunden. Heute werden sie durch Renaturierung wieder hergestellt.

Hier an der Illach sind noch die natürlichen Bachmäander erhalten. Mäander entstehen in Fließgewässern mit sehr geringem Gefälle und mit feiner Sedimentfracht. Dadurch, dass in den Bachschlingen Sediment in Querströmungen vom Prallhang zum Gleithang transportiert wird, verlagern sich die Schlingen seitlich und bachabwärts. Kommt es zu einem Durchbruch, weil sich zwei Schlingen aneinander angenähert haben, dann bleiben ein Altarm und ein Umlaufberg zurück.

Beschreibung des Geotops

Aufschlussart:	Prallhang/Flussbett/Bachprofil
Erreichbarkeit:	anfahrbar
Zustand/Nutzung:	gut erhalten

Nr.	Geotoptyp
1	Mäander

Nr.	Geologie des Geotops	Chronostratigraphie des Geotops
1	Auenlehm, Auenboden	Holozän

Nr.	Petrographie des Geotops
1	Lehm

Nr.	Schutzstatus des Geotops
1	FFH-Gebiet

Nr.	zum Geotop vorhandene Literatur
1	Digitale Geologische Karte 1:25.000 im UmweltAtlas Bayern (http://umweltatlas.bayern.de)

Bewertung des Geotops

Stand: April 2024

Bedeutung

Allgemein geowissenschaftlich:	gering bedeutend
Regionalgeologisch:	lokal bedeutend
Öffentlich:	heimatkundlich/touristisch bedeutend

Zustand und Häufigkeit

Erhaltungszustand:	nicht beeinträchtigt
Vergleichbare Geotope in der Region:	selten (weniger als 5 vergleichbare Geotope)
Regionen mit gleichartigen Geotopen:	häufig (in über 4 geol. Regionen)

Geowissenschaftlicher Wert

Einstufung*:	bedeutend
--------------	-----------

* mögliche Einstufungen sind: geringwertig, bedeutend, wertvoll, besonders wertvoll

Vollbildansicht (Klick auf das Bild)



Bild 1: Mäander der Illach



Bild 2: Mäander der Illach



Bild 3: Mäander der Illach

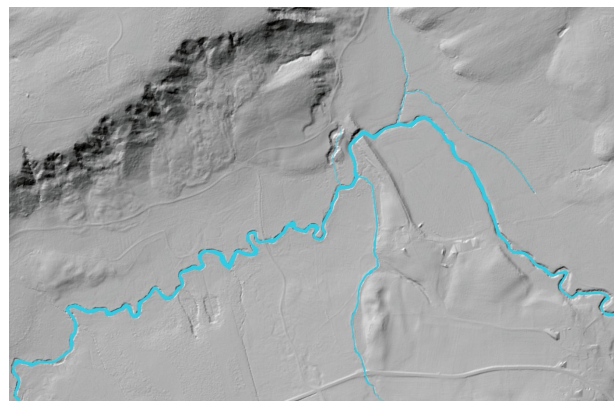


Bild 4: Mäander der Illach im Digitalen Geländemodell

Impressum:

Herausgeber:

Bayerisches Landesamt für Umwelt (LfU)
Bürgermeister-Ulrich-Straße 160
86179 Augsburg

Telefon: 0821 9071-0
Telefax: 0821 9071-5556

Postanschrift:
Bayerisches Landesamt für Umwelt
86177 Augsburg
E-Mail: poststelle@lfu.bayern.de
Internet: www.lfu.bayern.de

Bearbeitung:

Bayerisches Landesamt für Umwelt (LfU)
Kontakt: [Info-Geotope](#)

Referenzen/Bildnachweis:

Geotope und Geotopschutz
Bayerisches Landesamt für Umwelt (LfU)
Hintergrundkarte/Digitales Geländemodell
© [Bayerische Vermessungsverwaltung](#)



Mit Förderung durch:



Europäische Union
Europäischer Fonds für
regionale Entwicklung