

## Eiszerfallslandschaft E von Schwarzenbach

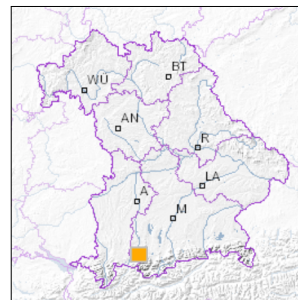


1 km

Maßstab 1:20.000

[UmweltAtlas Bayern: Angewandte Geologie](#)

■ Geotop-Nummer: 190R066



UTM-Koordinaten (Zone 32):

Ostwert: 643.636

Nordwert: 5.283.495

Geographische Koordinaten (WGS84)

Breitengrad: 47.688866° N

Längengrad: 10.914080° E

**Objekt-ID:** 8331GT015009

Bayerisches Bodeninformationssystem

Stand: 31.07.2019

### Objektlage und -größe

Gemeinde:	Wildsteig
Landkreis/Stadt:	Weilheim-Schongau
Topographische Karte (TK25):	8331 Bad Bayersoien
Geländehöhe:	871 m NN
Größe (Länge x Breite)	1.500 x 600 m
Fläche:	900.000 m <sup>2</sup>
Geologische Raumeinheit:	Iller-Lech-Jungmoränenregion

### Kurzbeschreibung des Geotops

Östlich von Schwarzenbach und westlich der Illach hat von Schottern überschüttetes Toteis des Lechgletschers eine Eiszerfallslandschaft hinterlassen. Die Illach war beim Eisrückzug die trennende Hauptentwässerung zwischen Lechgletscher im Westen und Ammergletscher im Osten. Im Illachtal wurden dadurch mächtige Schotter in mehreren Terrassen abgelagert.

## Beschreibung des Geotops

Aufschlussart:	kein Aufschluss
Erreichbarkeit:	zugänglich
Zustand/Nutzung:	landwirtschaftlich genutzt

Nr.	Geotoptyp
1	Eiszerfallslandschaft
2	Toteisloch

Nr.	Geologie des Geotops	Chronostratigraphie des Geotops
1	Spätglaziale Terrassen- und Deltaschotter	Oberpleistozän
2	Niederterrassenschotter	Oberpleistozän

Nr.	Petrographie des Geotops
1	Schotter

Nr.	Schutzstatus des Geotops
1	Landschaftsschutzgebiet

Nr.	zum Geotop vorhandene Literatur
1	Piehler, H. (1974): Die Entwicklung der Nahtstelle von Lech-, Loisach- und Ammergletscher ...
2	Höfle, H.-Ch. & Kuhnert, Ch. (1969): Geologische Karte 1 : 25 000 Blatt 8331 Bayersoien.

## Bewertung des Geotops

Stand: April 2024

### Bedeutung

Allgemein geowissenschaftlich:	bedeutend
Regionalgeologisch:	lokal bedeutend
Öffentlich:	heimatkundlich/touristisch bedeutend

### Zustand und Häufigkeit

Erhaltungszustand:	nicht beeinträchtigt
Vergleichbare Geotope in der Region:	selten (weniger als 5 vergleichbare Geotope)
Regionen mit gleichartigen Geotopen:	mehrfach (in 2 - 4 geol. Regionen)

### Geowissenschaftlicher Wert

Einstufung\*: bedeutend

\* mögliche Einstufungen sind: geringwertig, bedeutend, wertvoll, besonders wertvoll

Vollbildansicht (Klick auf das Bild)



Bild 1: Toteissenke westlich der Illach



Bild 2: Toteisloch mit verlandendem See



Bild 3: Moränenhügel am westlichen Illachtalrand

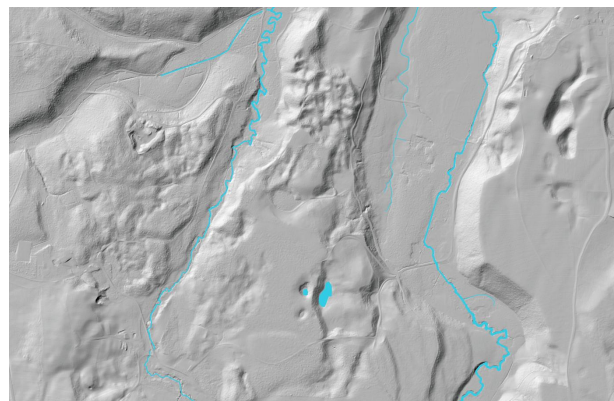


Bild 4: Eiszerfallslandschaft und Illachtal im Digitalen Geländemodell

---

**Impressum:**

**Herausgeber:**

Bayerisches Landesamt für Umwelt (LfU)  
Bürgermeister-Ulrich-Straße 160  
86179 Augsburg

Telefon: 0821 9071-0  
Telefax: 0821 9071-5556

Postanschrift:  
Bayerisches Landesamt für Umwelt  
86177 Augsburg  
E-Mail: [poststelle@lfu.bayern.de](mailto:poststelle@lfu.bayern.de)  
Internet: [www.lfu.bayern.de](http://www.lfu.bayern.de)

**Bearbeitung:**

Bayerisches Landesamt für Umwelt (LfU)  
Kontakt: [Info-Geotope](#)

**Referenzen/Bildnachweis:**

Geotope und Geotopschutz  
Bayerisches Landesamt für Umwelt (LfU)  
Hintergrundkarte/Digitales Geländemodell  
[© Bayerische Vermessungsverwaltung](#)



**Mit Förderung durch:**



**Europäische Union**  
Europäischer Fonds für  
regionale Entwicklung