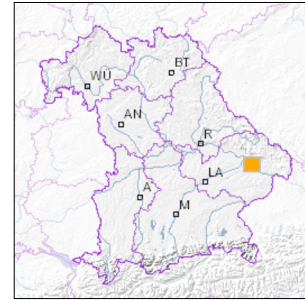


Aufschluss am Burgberg in Winzer



■ Geotop-Nummer: 271A001



UTM-Koordinaten (Zone 32):

Ostwert: 799.089

Nordwert: 5.405.223

Geographische Koordinaten (WGS84)

Breitengrad: 48.728160° N

Längengrad: 13.067467° E

1 km

Maßstab 1:20.000

[UmweltAtlas Bayern: Angewandte Geologie](#)

Objekt-ID: 7244GT000001

Bayerisches Bodeninformationssystem

Stand: 16.04.2019

Objektlage und -größe

Gemeinde:	Winzer
Landkreis/Stadt:	Deggendorf
Topographische Karte (TK25):	7244 Osterhofen
Geländehöhe:	345 m NN
Größe (Länge x Breite)	100 x 100 m
Fläche:	10.000 m ²
Geologische Raumeinheit:	Dungau

Kurzbeschreibung des Geotops

Im Bereich des Donaurandbruches steht Winzergneis an, ein hellgraugruenes, körniges Gestein mit größeren Feldspateinsprenglingen und einem blastokataklastischem Gefüge. Die ehemals hochmetamorphen Perlgneise wurden tektonisch zerschert und partiell umkristallisiert. Der Aufschluss am Burgberg Winzer gilt als Typlokalität für diaphoretische Gesteine des Gebietes. Das Plateau ist als Naturdenkmal geschützt, das gesamte Areal steht als Bodendenkmal unter besonderem Schutz (Denkmal Nr. D-2-7244-0119).

Beschreibung des Geotops

Aufschlussart:	Böschung
Erreichbarkeit:	anfahrbar
Zustand/Nutzung:	tlw. verstürzt, zugewachsen

Nr.	Geotoptyp
1	Typlokalität

Nr.	Geologie des Geotops	Chronostratigraphie des Geotops
1	Winzergesteine (Donaurandbruch)	Phanerozoikum

Nr.	Petrographie des Geotops
1	Gneis

Nr.	Schutzstatus des Geotops
1	Bodendenkmal

Nr.	zum Geotop vorhandene Literatur
1	Gümbel (1868): Geognostische Beschreibung von Bayern (...)
2	Troll (1967): Die Winzergesteine am Donaurandbruch (...)

Bewertung des Geotops

Stand: April 2024

Bedeutung

Allgemein geowissenschaftlich:	bedeutend
Regionalgeologisch:	regional bedeutend
Öffentlich:	besonderes wissenschaftl. Referenzobjekt

Zustand und Häufigkeit

Erhaltungszustand:	gering beeinträchtigt
Vergleichbare Geotope in der Region:	selten (weniger als 5 vergleichbare Geotope)
Regionen mit gleichartigen Geotopen:	selten (nur in einer geol. Region)

Geowissenschaftlicher Wert

Einstufung*:	wertvoll
--------------	----------

* mögliche Einstufungen sind: geringwertig, bedeutend, wertvoll, besonders wertvoll

Vollbildansicht (Klick auf das Bild)



Bild 1



Bild 2

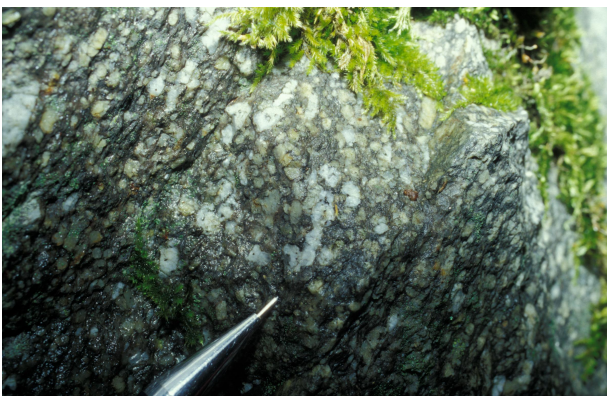


Bild 3

Impressum:

Herausgeber:

Bayerisches Landesamt für Umwelt (LfU)
Bürgermeister-Ulrich-Straße 160
86179 Augsburg

Telefon: 0821 9071-0
Telefax: 0821 9071-5556

Postanschrift:
Bayerisches Landesamt für Umwelt
86177 Augsburg
E-Mail: poststelle@lfu.bayern.de
Internet: www.lfu.bayern.de

Bearbeitung:

Bayerisches Landesamt für Umwelt (LfU)
Kontakt: [Info-Geotope](#)

Referenzen/Bildnachweis:

Geotope und Geotopschutz
Bayerisches Landesamt für Umwelt (LfU)
Hintergrundkarte/Digitales Geländemodell
© [Bayerische Vermessungsverwaltung](#)



Mit Förderung durch:



Europäische Union
Europäischer Fonds für
regionale Entwicklung