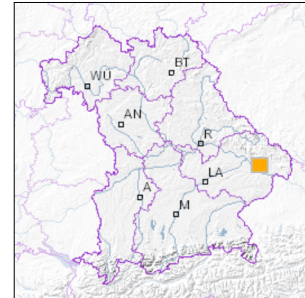


Angewandte Geologie

Kies- und Sandgrube am Forchenhügel NE von Maign



■ Geotop-Nummer: 271A020



UTM-Koordinaten (Zone 32):

Ostwert: 810.114

Nordwert: 5.404.238

Geographische Koordinaten (WGS84)

Breitengrad: 48.713937° N

Längengrad: 13.216248° E

Maßstab 1:20.000
[UmweltAtlas Bayern: Angewandte Geologie](#)

Objekt-ID: 7245GT000001

Bayerisches Bodeninformationssystem

Stand: 16.04.2019

Objektlage und -größe

Gemeinde:	Außernzell
Landkreis/Stadt:	Deggendorf
Topographische Karte (TK25):	7245 Schöllnach
Geländehöhe:	420 m NN
Größe (Länge x Breite)	100 x 50 m
Fläche:	5.000 m ²
Geologische Raumeinheit:	Passauer Wald

Kurzbeschreibung des Geotops

Die Kies- und Sandgrube erschließt jungtertiäre Flusssedimente (Pliozän) einer Urdonau. Der Fluss verlief hier nördlicher als die heutige Donau. Die Kiese überlagern das Braunkohletertiär (Miozän) der Hengersberger Bucht, die von Westen in das Kristallin hineingreift. In der Grube ist eine Wechselfolge von quarzreichen Kiesen und Sanden angeschnitten, teilweise als Rinnenfüllungen erkennbar. Auf halber Höhe durchzieht ein Konglomeratband (durch Eisenhydroxid verfestigt) die Grube.

Beschreibung des Geotops

Aufschlussart:	Kiesgrube/Sandgrube
Erreichbarkeit:	anfahrbar
Zustand/Nutzung:	gut erhalten, tlw. verstimt

Nr.	Geototyp
1	Schichtfolge
2	Sedimentstrukturen

Nr.	Geologie des Geotops	Chronostratigraphie des Geotops
1	Urdonauschotter	Pliozän
2	Kies, Sand	Pliozän

Nr.	Petrographie des Geotops
1	Kies
2	Sand

Nr.	Schutzstatus des Geotops
1	Naturschutzgebiet
2	Landschaftsschutzgebiet
3	FFH-Gebiet

Nr.	zum Geotop vorhandene Literatur

Bewertung des Geotops

Stand: April 2024

Bedeutung

Allgemein geowissenschaftlich:	bedeutend
Regionalgeologisch:	lokal bedeutend
Öffentlich:	heimatkundlich/touristisch bedeutend

Zustand und Häufigkeit

Erhaltungszustand:	gering beeinträchtigt
Vergleichbare Geotope in der Region:	selten (weniger als 5 vergleichbare Geotope)
Regionen mit gleichartigen Geotopen:	selten (nur in einer geol. Region)

Geowissenschaftlicher Wert

Einstufung*: bedeutend

* mögliche Einstufungen sind: geringwertig, bedeutend, wertvoll, besonders wertvoll

Vollbildansicht (Klick auf das Bild)

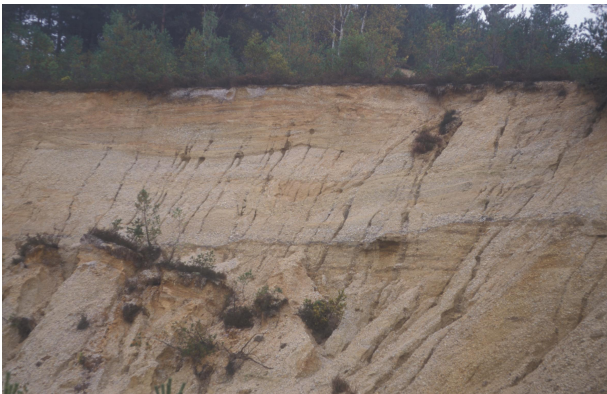


Bild 1

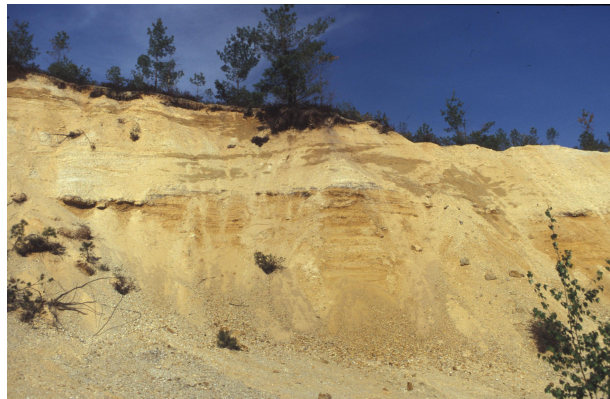


Bild 2



Bild 3



Bild 4

Impressum:

Herausgeber:

Bayerisches Landesamt für Umwelt (LfU)
Bürgermeister-Ulrich-Straße 160
86179 Augsburg

Telefon: 0821 9071-0
Telefax: 0821 9071-5556

Postanschrift:
Bayerisches Landesamt für Umwelt
86177 Augsburg
E-Mail: poststelle@lfu.bayern.de
Internet: www.lfu.bayern.de

Bearbeitung:

Bayerisches Landesamt für Umwelt (LfU)
Kontakt: [Info-Geotope](#)

Referenzen/Bildnachweis:

Geotope und Geotopschutz
Bayerisches Landesamt für Umwelt (LfU)
Hintergrundkarte/Digitales Geländemodell
© [Bayerische Vermessungsverwaltung](#)



Mit Förderung durch:



Europäische Union
Europäischer Fonds für
regionale Entwicklung