

## Angewandte Geologie

### Erdställe ("Schrazelgänge") in Waldkirchen

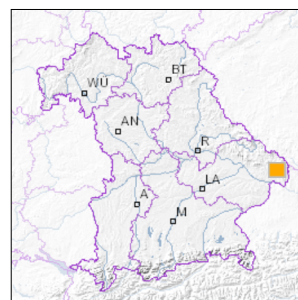


1 km

Maßstab 1:20.000

[UmweltAtlas Bayern: Angewandte Geologie](#)

■ Geotop-Nummer: 272G009



UTM-Koordinaten (Zone 32):

Ostwert: 838.529

Nordwert: 5.407.479

Geographische Koordinaten (WGS84)

Breitengrad: 48.728236° N

Längengrad: 13.603983° E

**Objekt-ID:** 7247GT015001

Bayerisches Bodeninformationssystem

Stand: 28.08.2019

#### Objektlage und -größe

Gemeinde:	Waldkirchen
Landkreis/Stadt:	Freyung-Grafenau
Topographische Karte (TK25):	7247 Waldkirchen
Geländehöhe:	571 m NN
Größe (Länge x Breite)	16 x 1 m
Fläche:	16 m <sup>2</sup>
Geologische Raumeinheit:	Passauer Wald

#### Kurzbeschreibung des Geotops

Unmittelbar neben dem Parkplatz P3 (Jandelsbrunner Straße) in Waldkirchen befindet sich ein Erdstall, der bei der Anlage des Parkplatzes entdeckt und dabei teilweise zerstört wurde. Die beiden erhaltenen Teile sind die hintersten Teile der Gesamtanlage, die ursprünglich aus drei "Seitenarmen" bestand (Bild 4, aus: Der Erdstall 13). Sie wurden im stark vergrusten Hauzenberg-Hutthumer Granit ohne schweres Gerät "handgeschrämt", was an der "Ortsbrust" des linken Seitenarms besonders gut zu erkennen ist (Bild 3). Die erhaltene Gesamtlänge beträgt etwa 16 Meter. Weitere Erdställe, sie werden auch als "Schrazelgänge" bezeichnet, befinden sich im Stadtgebiet von Waldkirchen. Diese sind jedoch nur über die Keller von Privathäusern zugänglich. Das Objekt am Parkplatz P3 ist dagegen im Rahmen von Stadtführungen für jedermann zugänglich. Informationen über das Bauamt im Rathaus (Rathausplatz 1) oder das Stadtarchiv im Bürgerhaus (Ringmauerstraße 14). Sowohl die genaue Entstehungszeit als auch der tatsächliche Zweck der Anlagen ist bis heute nicht sicher geklärt.

Das Geotop steht als Bodendenkmal unter besonderem Schutz (Denkmal-Nr. D-2-7247-0188).

## Beschreibung des Geotops

Aufschlussart:	Felsenkeller
Erreichbarkeit:	anfahrbar
Zustand/Nutzung:	gut erhalten

Nr.	Geototyp
1	Felsenkeller

Nr.	Geologie des Geotops	Chronostratigraphie des Geotops
1	Hauzenberg-Hutthumer Granit	Jungpaläozoikum

Nr.	Petrographie des Geotops
1	Granit
2	Granitgrus

Nr.	Schutzstatus des Geotops
1	Bodendenkmal
2	Naturpark

Nr.	zum Geotop vorhandene Literatur
1	Berndl (1987): Die Schrazelgänge in Waldkirchen, in: Der Erdstall (13)

## Bewertung des Geotops

Stand: April 2024

### Bedeutung

Allgemein geowissenschaftlich:	bedeutend
Regionalgeologisch:	lokal bedeutend
Öffentlich:	Exkursions-, Forschungs- und Lehrobjekt

### Zustand und Häufigkeit

Erhaltungszustand:	nicht beeinträchtigt
Vergleichbare Geotope in der Region:	selten (weniger als 5 vergleichbare Geotope)
Regionen mit gleichartigen Geotopen:	selten (nur in einer geol. Region)

### Geowissenschaftlicher Wert

Einstufung\*: wertvoll

\* mögliche Einstufungen sind: geringwertig, bedeutend, wertvoll, besonders wertvoll

Vollbildansicht (Klick auf das Bild)



Bild 1



Bild 2

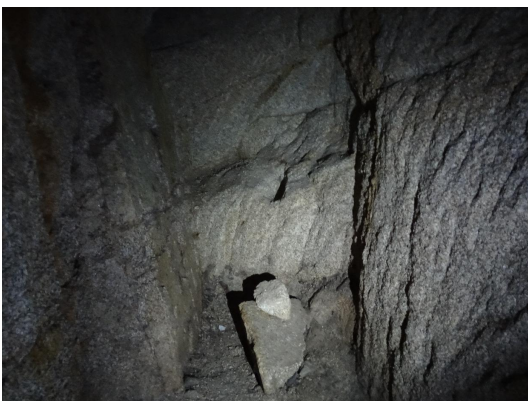


Bild 3

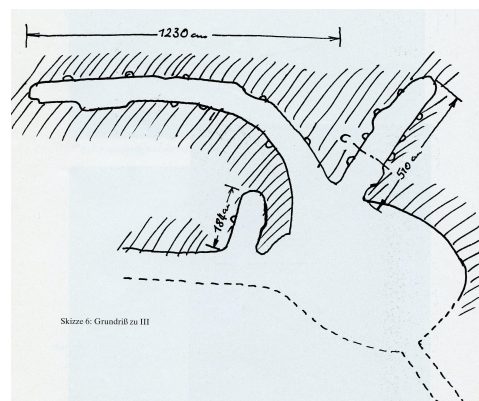


Bild 4: Fremdfoto aus "Die Schraelgänge in Waldkirchen" von Rupert Berndl (in: Der Erdstall 13, Roding, 1987; Seite 48).

---

**Impressum:**

**Herausgeber:**

Bayerisches Landesamt für Umwelt (LfU)  
Bürgermeister-Ulrich-Straße 160  
86179 Augsburg

Telefon: 0821 9071-0  
Telefax: 0821 9071-5556

Postanschrift:  
Bayerisches Landesamt für Umwelt  
86177 Augsburg  
E-Mail: [poststelle@lfu.bayern.de](mailto:poststelle@lfu.bayern.de)  
Internet: [www.lfu.bayern.de](http://www.lfu.bayern.de)

**Bearbeitung:**

Bayerisches Landesamt für Umwelt (LfU)  
Kontakt: [Info-Geotope](#)

**Referenzen/Bildnachweis:**

Geotope und Geotopschutz  
Bayerisches Landesamt für Umwelt (LfU)  
Hintergrundkarte/Digitales Geländemodell  
© [Bayerische Vermessungsverwaltung](#)



**Mit Förderung durch:**



**Europäische Union**  
Europäischer Fonds für  
regionale Entwicklung