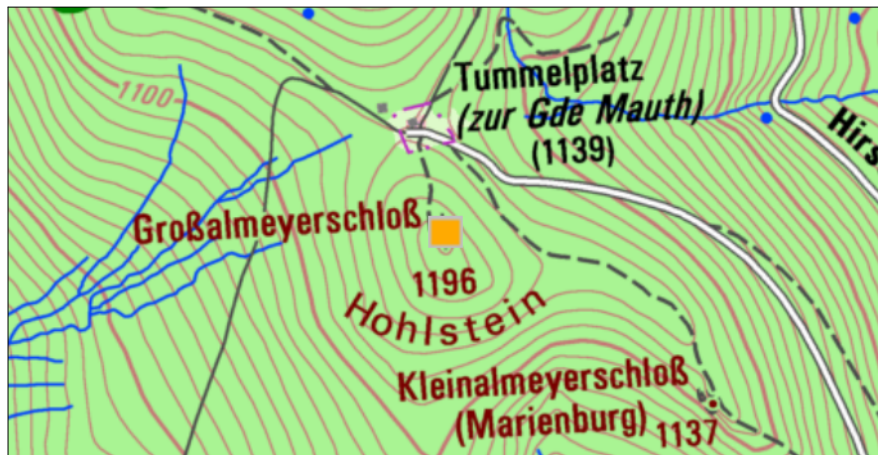
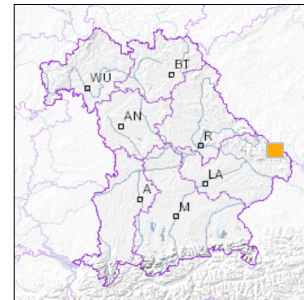


## Angewandte Geologie

### Großalmeyerschloss NW von Mauth



■ Geotop-Nummer: 272R015



UTM-Koordinaten (Zone 32):

Ostwert: 831.849

Nordwert: 5.427.943

Geographische Koordinaten (WGS84)

Breitengrad: 48.915346° N

Längengrad: 13.529982° E

1 km

Maßstab 1:20.000

[UmweltAtlas Bayern: Angewandte Geologie](#)

**Objekt-ID:** 7047GT000004

Bayerisches Bodeninformationssystem

Stand: 14.10.2019

#### Objektlage und -größe

|                              |                           |
|------------------------------|---------------------------|
| Gemeinde:                    | Schönbrunner Wald         |
| Landkreis/Stadt:             | Freyung-Grafenau          |
| Topographische Karte (TK25): | 7047 Finsterau            |
| Geländehöhe:                 | 1196 m NN                 |
| Größe (Länge x Breite)       | 50 x 50 m                 |
| Fläche:                      | 2.500 m <sup>2</sup>      |
| Geologische Raumeinheit:     | Hinterer Bayerischer Wald |

#### Kurzbeschreibung des Geotops

Die Felsklippen des Großalmeyerschlosses bestehen aus älterem Finsterauer Kristallgranit. Die Bildung dieser Felsfreistellung ist das Ergebnis verstärkter pleistozäner Erosion im Periglazialraum. Die Felsklippe ist geologisches Schauobjekt im Nationalpark Bayerischer Wald (Erläuterungstafel zur periglazialen Verwitterung im Aufstieg).

## Beschreibung des Geotops

|                  |                    |
|------------------|--------------------|
| Aufschlussart:   | Felshang/Felskuppe |
| Erreichbarkeit:  | abgelegen          |
| Zustand/Nutzung: | gut erhalten       |

| Nr. | Geototyp        |
|-----|-----------------|
| 1   | Felskuppe       |
| 2   | Wollsackbildung |
|     |                 |
|     |                 |
|     |                 |
|     |                 |
|     |                 |

| Nr. | Geologie des Geotops | Chronostratigraphie des Geotops |
|-----|----------------------|---------------------------------|
| 1   | Finsterauer Granit   | Jungpaläozoikum                 |
|     |                      |                                 |
|     |                      |                                 |
|     |                      |                                 |
|     |                      |                                 |

| Nr. | Petrographie des Geotops |
|-----|--------------------------|
| 1   | Granit                   |
|     |                          |
|     |                          |

| Nr. | Schutzstatus des Geotops |
|-----|--------------------------|
| 1   | Nationalpark             |
| 2   | Naturdenkmal             |
| 3   | Landschaftsschutzgebiet  |

| Nr. | zum Geotop vorhandene Literatur |
|-----|---------------------------------|
| 1   | Bauberger (1977)                |
|     |                                 |
|     |                                 |
|     |                                 |

## Bewertung des Geotops

Stand: April 2024

### Bedeutung

|                                |                                      |
|--------------------------------|--------------------------------------|
| Allgemein geowissenschaftlich: | bedeutend                            |
| Regionalgeologisch:            | lokal bedeutend                      |
| Öffentlich:                    | heimatkundlich/touristisch bedeutend |

### Zustand und Häufigkeit

|                                      |  |
|--------------------------------------|--|
| Erhaltungszustand:                   | nicht beeinträchtigt                         |
| Vergleichbare Geotope in der Region: | selten (weniger als 5 vergleichbare Geotope) |
| Regionen mit gleichartigen Geotopen: | selten (nur in einer geol. Region)           |

### Geowissenschaftlicher Wert

Einstufung\*: wertvoll

\* mögliche Einstufungen sind: geringwertig, bedeutend, wertvoll, besonders wertvoll

Vollbildansicht (Klick auf das Bild)



Bild 1



Bild 2



Bild 3

---

**Impressum:**

**Herausgeber:**

Bayerisches Landesamt für Umwelt (LfU)  
Bürgermeister-Ulrich-Straße 160  
86179 Augsburg

Telefon: 0821 9071-0  
Telefax: 0821 9071-5556

Postanschrift:  
Bayerisches Landesamt für Umwelt  
86177 Augsburg  
E-Mail: [poststelle@lfu.bayern.de](mailto:poststelle@lfu.bayern.de)  
Internet: [www.lfu.bayern.de](http://www.lfu.bayern.de)

**Bearbeitung:**

Bayerisches Landesamt für Umwelt (LfU)  
Kontakt: [Info-Geotope](#)

**Referenzen/Bildnachweis:**

Geotope und Geotopschutz  
Bayerisches Landesamt für Umwelt (LfU)  
Hintergrundkarte/Digitales Geländemodell  
© [Bayerische Vermessungsverwaltung](#)



**Mit Förderung durch:**



**Europäische Union**  
Europäischer Fonds für  
regionale Entwicklung