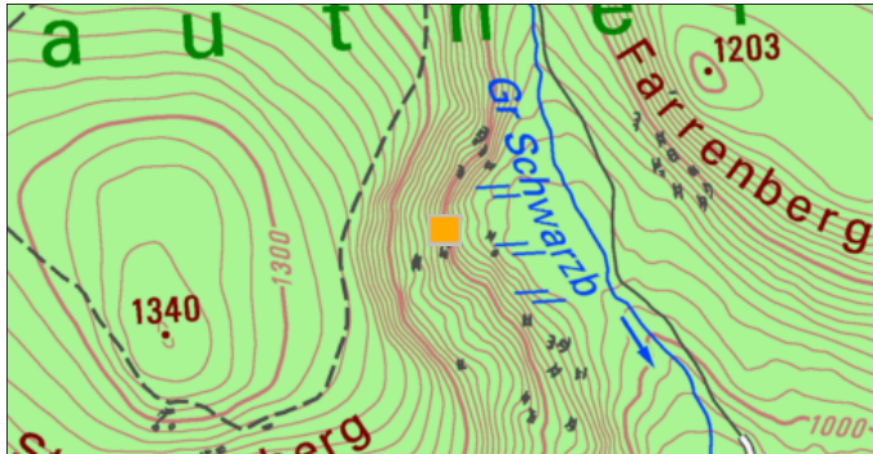


## Bärenriegelkar NW von Finsterau

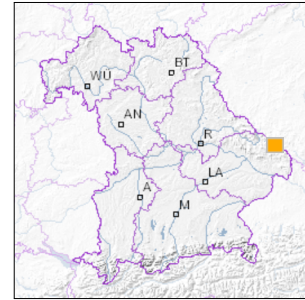


1 km

Maßstab 1:20.000

[UmweltAtlas Bayern: Angewandte Geologie](#)

Geotop-Nummer: 272R020



UTM-Koordinaten (Zone 32):

Ostwert: 831.771

Nordwert: 5.432.294

Geographische Koordinaten (WGS84)

Breitengrad: 48.954400° N

Längengrad: 13.532465° E

**Objekt-ID:** 7047GT000007

Bayerisches Bodeninformationssystem

Stand: 14.10.2019

### Objektlage und -größe

Gemeinde:	Mauther Forst
Landkreis/Stadt:	Freyung-Grafenau
Topographische Karte (TK25):	7047 Finsterau
Geländehöhe:	1034 m NN
Größe (Länge x Breite)	400 x 200 m
Fläche:	80.000 m <sup>2</sup>
Geologische Raumeinheit:	Hinterer Bayerischer Wald

### Kurzbeschreibung des Geotops

Das Kar des Schwarzbach-Gletschers besitzt eine ausgeprägte Form. Die Karwände sind über 200 Meter hoch, der ehemalige Kar-Moränensee ist verlandet. Heute wird der Karboden von einem Übergangsmoor eingenommen, welches von einigen Neben- und Quellarmen des Großen Schwarzbaches durchflossen wird.

## Beschreibung des Geotops

Aufschlussart:	kein Aufschluss
Erreichbarkeit:	abgelegen
Zustand/Nutzung:	gut erhalten

Nr.	Geototyp
1	Kar

Nr.	Geologie des Geotops	Chronostratigraphie des Geotops
1	Würm-Moräne	Oberpleistozän

Nr.	Petrographie des Geotops
1	Moräne

Nr.	Schutzstatus des Geotops
1	Nationalpark
2	Landschaftsschutzgebiet
3	FFH-Gebiet

Nr.	zum Geotop vorhandene Literatur
1	Hauner (1980)
2	Bauberger (1977)

## Bewertung des Geotops

Stand: April 2024

### Bedeutung

Allgemein geowissenschaftlich:	bedeutend
Regionalgeologisch:	lokal bedeutend
Öffentlich:	Exkursions-, Forschungs- und Lehrobjekt

### Zustand und Häufigkeit

Erhaltungszustand:	nicht beeinträchtigt
Vergleichbare Geotope in der Region:	selten (weniger als 5 vergleichbare Geotope)
Regionen mit gleichartigen Geotopen:	selten (nur in einer geol. Region)

### Geowissenschaftlicher Wert

Einstufung\*: wertvoll

\* mögliche Einstufungen sind: geringwertig, bedeutend, wertvoll, besonders wertvoll

Vollbildansicht (Klick auf das Bild)



Bild 1

---

**Impressum:**

**Herausgeber:**

Bayerisches Landesamt für Umwelt (LfU)  
Bürgermeister-Ulrich-Straße 160  
86179 Augsburg

Telefon: 0821 9071-0  
Telefax: 0821 9071-5556

Postanschrift:  
Bayerisches Landesamt für Umwelt  
86177 Augsburg  
E-Mail: [poststelle@lfu.bayern.de](mailto:poststelle@lfu.bayern.de)  
Internet: [www.lfu.bayern.de](http://www.lfu.bayern.de)

**Bearbeitung:**

Bayerisches Landesamt für Umwelt (LfU)  
Kontakt: [Info-Geotope](#)

**Referenzen/Bildnachweis:**

Geotope und Geotopschutz  
Bayerisches Landesamt für Umwelt (LfU)  
Hintergrundkarte/Digitales Geländemodell  
© [Bayerische Vermessungsverwaltung](#)



**Mit Förderung durch:**



**Europäische Union**  
Europäischer Fonds für  
regionale Entwicklung