

## Angewandte Geologie

### Pfahl E von Augrub

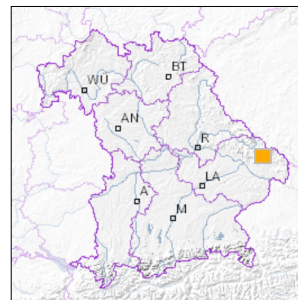


1 km

Maßstab 1:20.000

[UmweltAtlas Bayern: Angewandte Geologie](#)

■ Geotop-Nummer: 272R023



UTM-Koordinaten (Zone 32):

Ostwert: 818.566

Nordwert: 5.422.516

Geographische Koordinaten (WGS84)

Breitengrad: 48.873634° N

Längengrad: 13.344981° E

**Objekt-ID:** 7146GT000007

Bayerisches Bodeninformationssystem

Stand: 14.10.2019

#### Objektlage und -größe

Gemeinde:	Schönberg
Landkreis/Stadt:	Freyung-Grafenau
Topographische Karte (TK25):	7146 Grafenau
Geländehöhe:	640 m NN
Größe (Länge x Breite)	1.400 x 80 m
Fläche:	112.000 m <sup>2</sup>
Geologische Raumeinheit:	Hinterer Bayerischer Wald

#### Kurzbeschreibung des Geotops

Der undeutliche Härtlingszug aus Quarz-Gangbreccie des Bayerischen Pfahles zwischen Augrub und der Kehre "Bei der Quetsch" weist einige alte, zum Teil verfüllte Quarz-Abbaustellen auf. Die Quarz-Gangbreccie ist intensiv geklüftet und zerfällt oft kleinstückig. Hier liegt auch eine rekultivierte Halde mit Industrieglasabfällen der nahen, ehemaligen Glashütten. Anstehender Pfahlquarz ist am besten in den zwei größeren, bereichsweise nicht öffentlich zugänglichen Gruben zu finden.

## Beschreibung des Geotops

Aufschlussart:	Hanganriss/Felswand
Erreichbarkeit:	anfahrbar
Zustand/Nutzung:	tlw. verstimrt, zugewachsen

Nr.	Geotoptyp
1	Härtling
2	Steinbruch/Grube

Nr.	Geologie des Geotops	Chronostratigraphie des Geotops
1	Pfahlquarz	Jungpaläozoikum

Nr.	Petrographie des Geotops
1	Gangquarz
2	Ultramylonit

Nr.	Schutzstatus des Geotops
1	Landschaftsschutzgebiet
2	Naturpark

Nr.	zum Geotop vorhandene Literatur
1	Teipel et al. (2013): GK von Bayern 1:25.000, Erläuterungen zum Blatt 7146 Grafenau
2	Haas (1987): Das Ortenburger Schotter-Delta ...; Dissertation, LMU München
3	Hegemann (1936): Über die Bildungsweise des bayerischen Pfahlquarzes

## Bewertung des Geotops

Stand: April 2024

### Bedeutung

Allgemein geowissenschaftlich:	bedeutend
Regionalgeologisch:	unbedeutend
Öffentlich:	heimatkundlich/touristisch bedeutend

### Zustand und Häufigkeit

Erhaltungszustand:	stark beeinträchtigt
Vergleichbare Geotope in der Region:	häufig (über 7 vergleichbare Geotope)
Regionen mit gleichartigen Geotopen:	mehrfach (in 2 - 4 geol. Regionen)

### Geowissenschaftlicher Wert

Einstufung*:	interessant
--------------	-------------

\* mögliche Einstufungen sind: geringwertig, bedeutend, wertvoll, besonders wertvoll

Vollbildansicht (Klick auf das Bild)



Bild 1

---

**Impressum:**

**Herausgeber:**

Bayerisches Landesamt für Umwelt (LfU)  
Bürgermeister-Ulrich-Straße 160  
86179 Augsburg

Telefon: 0821 9071-0  
Telefax: 0821 9071-5556

Postanschrift:  
Bayerisches Landesamt für Umwelt  
86177 Augsburg  
E-Mail: [poststelle@lfu.bayern.de](mailto:poststelle@lfu.bayern.de)  
Internet: [www.lfu.bayern.de](http://www.lfu.bayern.de)

**Bearbeitung:**

Bayerisches Landesamt für Umwelt (LfU)  
Kontakt: [Info-Geotope](#)

**Referenzen/Bildnachweis:**

Geotope und Geotopschutz  
Bayerisches Landesamt für Umwelt (LfU)  
Hintergrundkarte/Digitales Geländemodell  
© [Bayerische Vermessungsverwaltung](#)



**Mit Förderung durch:**



**Europäische Union**  
Europäischer Fonds für  
regionale Entwicklung