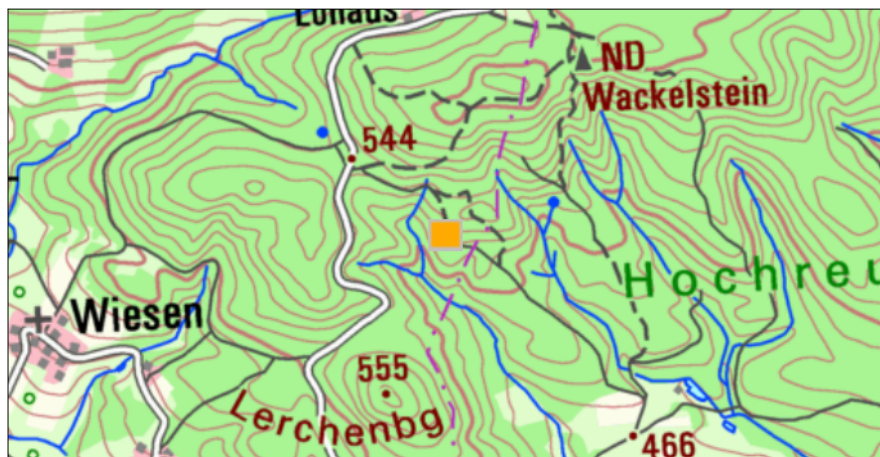


Angewandte Geologie

Steinernes Kirchlein NNE von Entschenreuth

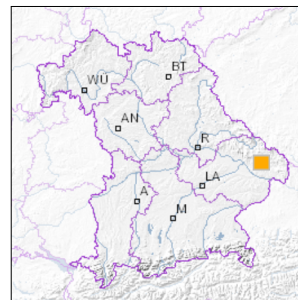


1 km

Maßstab 1:20.000

[UmweltAtlas Bayern: Angewandte Geologie](#)

■ Geotop-Nummer: 272R028



UTM-Koordinaten (Zone 32):

Ostwert: 816.649

Nordwert: 5.413.435

Geographische Koordinaten (WGS84)

Breitengrad: 48.793160° N

Längengrad: 13.311912° E

Objekt-ID: 7245GT000005

Bayerisches Bodeninformationssystem

Stand: 25.09.2014

Objektlage und -größe

| | |
|------------------------------|----------------------|
| Gemeinde: | Thurmansbang |
| Landkreis/Stadt: | Freyung-Grafenau |
| Topographische Karte (TK25): | 7245 Schöllnach |
| Geländehöhe: | 520 m NN |
| Größe (Länge x Breite) | 40 x 25 m |
| Fläche: | 1.000 m ² |
| Geologische Raumeinheit: | Passauer Wald |

Kurzbeschreibung des Geotops

Im gesamten Umfeld finden sich zahlreiche Felsfreistellungen mit starker Wollsackverwitterung. Während des Tertiärs wurde das Gestein tiefgründig verwittert. Nur im Bereich kompakterer Granitkuppen konnte die Verwitterung nicht so rasch fortschreiten. Während des Quartärs wurden die Verwitterungsdecken abgetragen. Zurück blieben nur die intakten Felsbereiche. Das Felsenensemble aus rundlichen Granitblöcken beim "Steinernen Kirchlein" bildet kleine Höhlungen, Nischen und Felsgassen.

Beschreibung des Geotops

| | |
|------------------|--------------------|
| Aufschlussart: | Felshang/Felskuppe |
| Erreichbarkeit: | abgelegen |
| Zustand/Nutzung: | gut erhalten |

| Nr. | Geototyp |
|-----|-----------------|
| 1 | Wollsackbildung |
| 2 | Felskuppe |
| | |
| | |
| | |
| | |
| | |

| Nr. | Geologie des Geotops | Chronostratigraphie des Geotops |
|-----|-----------------------|---------------------------------|
| 1 | Fürstensteiner Granit | Jungpaläozoikum |
| | | |
| | | |
| | | |
| | | |

| Nr. | Petrographie des Geotops |
|-----|--------------------------|
| 1 | Granit |
| | |
| | |

| Nr. | Schutzstatus des Geotops |
|-----|--------------------------|
| 1 | Landschaftsschutzgebiet |
| 2 | Naturpark |
| | |

| Nr. | zum Geotop vorhandene Literatur |
|-----|---------------------------------|
| | |
| | |
| | |
| | |
| | |

Bewertung des Geotops

Stand: April 2024

Bedeutung

| | |
|--------------------------------|--------------------------------------|
| Allgemein geowissenschaftlich: | bedeutend |
| Regionalgeologisch: | lokal bedeutend |
| Öffentlich: | heimatkundlich/touristisch bedeutend |

Zustand und Häufigkeit

| | |
|--------------------------------------|--|
| Erhaltungszustand: | nicht beeinträchtigt |
| Vergleichbare Geotope in der Region: | selten (weniger als 5 vergleichbare Geotope) |
| Regionen mit gleichartigen Geotopen: | selten (nur in einer geol. Region) |

Geowissenschaftlicher Wert

Einstufung*: wertvoll

* mögliche Einstufungen sind: geringwertig, bedeutend, wertvoll, besonders wertvoll

Vollbildansicht (Klick auf das Bild)



Bild 1



Bild 2



Bild 3



Bild 4

Impressum:

Herausgeber:

Bayerisches Landesamt für Umwelt (LfU)
Bürgermeister-Ulrich-Straße 160
86179 Augsburg

Telefon: 0821 9071-0
Telefax: 0821 9071-5556

Postanschrift:
Bayerisches Landesamt für Umwelt
86177 Augsburg
E-Mail: poststelle@lfu.bayern.de
Internet: www.lfu.bayern.de

Bearbeitung:

Bayerisches Landesamt für Umwelt (LfU)
Kontakt: [Info-Geotope](#)

Referenzen/Bildnachweis:

Geotope und Geotopschutz
Bayerisches Landesamt für Umwelt (LfU)
Hintergrundkarte/Digitales Geländemodell
© [Bayerische Vermessungsverwaltung](#)



Mit Förderung durch:



Europäische Union
Europäischer Fonds für
regionale Entwicklung