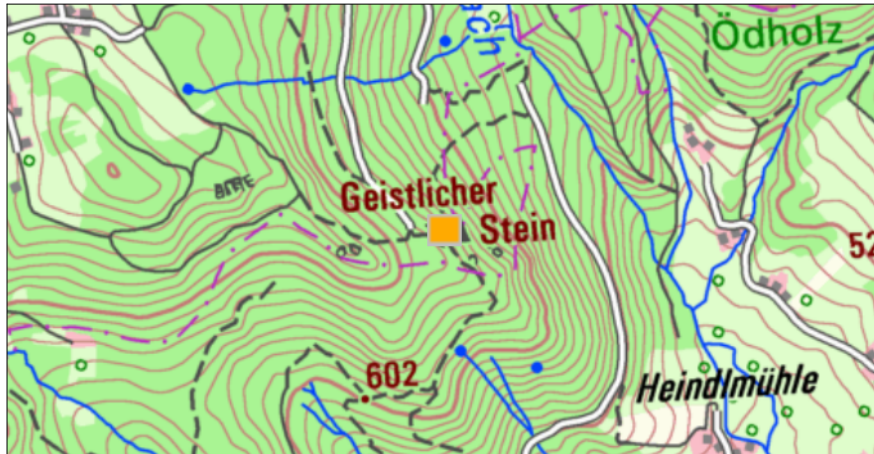


## Angewandte Geologie

### Geistlicher Stein NW von Ringelai

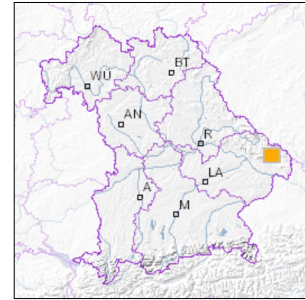


1 km

Maßstab 1:20.000

[UmweltAtlas Bayern: Angewandte Geologie](#)

■ Geotop-Nummer: 272R029



UTM-Koordinaten (Zone 32):

Ostwert: 826.942

Nordwert: 5.418.059

Geographische Koordinaten (WGS84)

Breitengrad: 48.829307° N

Längengrad: 13.455323° E

**Objekt-ID:** 7146GT000008

Bayerisches Bodeninformationssystem

Stand: 05.09.2019

#### Objektlage und -größe

Gemeinde:	Grafenau
Landkreis/Stadt:	Freyung-Grafenau
Topographische Karte (TK25):	7146 Grafenau
Geländehöhe:	660 m NN
Größe (Länge x Breite)	40 x 15 m
Fläche:	600 m <sup>2</sup>
Geologische Raumeinheit:	Passauer Wald

#### Kurzbeschreibung des Geotops

Am Geistlichen Stein erlauben mehrere imposante Felsklippen, die bis zu 40 m aus dem Hang herausragen einen schönen Ausblick nach SW in den Talkessel auf Ringelai. Die Felsen aus granitisch-granodioritischen Dunklen Diatexiten ("Palite": tektonisch deformierte Gesteine der Mylonitzone im Umfeld der Störungszone des Pfahls) zeigen markante Wollsackverwitterung. Das Gestein hier besitzt einen granitischen Habitus. In einer grobkörnigen Matrix schwimmen zahlreiche große Feldspatkristalle.

## Beschreibung des Geotops

Aufschlussart:	Felshang/Felskuppe
Erreichbarkeit:	abgelegen
Zustand/Nutzung:	gut erhalten

Nr.	Geotoptyp
1	Felsturm/-nadel
2	Wollsackbildung

Nr.	Geologie des Geotops	Chronostratigraphie des Geotops
1	Migmatischer,nebulitischer Gneis	Paläozoikum

Nr.	Petrographie des Geotops
1	Migmatit

Nr.	Schutzstatus des Geotops
1	Landschaftsschutzgebiet
2	Naturpark

Nr.	zum Geotop vorhandene Literatur
1	TEIPEL et al. (2013): GK von Bayern 1:25.000, Erläuterungen zum Blatt 7146 Grafenau

## Bewertung des Geotops

Stand: April 2024

### Bedeutung

Allgemein geowissenschaftlich:	bedeutend
Regionalgeologisch:	lokal bedeutend
Öffentlich:	heimatkundlich/touristisch bedeutend

### Zustand und Häufigkeit

Erhaltungszustand:	nicht beeinträchtigt
Vergleichbare Geotope in der Region:	selten (weniger als 5 vergleichbare Geotope)
Regionen mit gleichartigen Geotopen:	selten (nur in einer geol. Region)

### Geowissenschaftlicher Wert

Einstufung\*: wertvoll

\* mögliche Einstufungen sind: geringwertig, bedeutend, wertvoll, besonders wertvoll

Vollbildansicht (Klick auf das Bild)



Bild 1



Bild 2

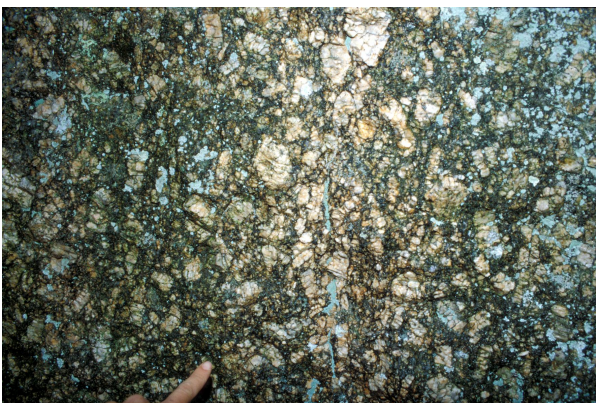


Bild 3

---

**Impressum:**

**Herausgeber:**

Bayerisches Landesamt für Umwelt (LfU)  
Bürgermeister-Ulrich-Straße 160  
86179 Augsburg

Telefon: 0821 9071-0  
Telefax: 0821 9071-5556

Postanschrift:  
Bayerisches Landesamt für Umwelt  
86177 Augsburg  
E-Mail: [poststelle@lfu.bayern.de](mailto:poststelle@lfu.bayern.de)  
Internet: [www.lfu.bayern.de](http://www.lfu.bayern.de)

**Bearbeitung:**

Bayerisches Landesamt für Umwelt (LfU)  
Kontakt: [Info-Geotope](#)

**Referenzen/Bildnachweis:**

Geotope und Geotopschutz  
Bayerisches Landesamt für Umwelt (LfU)  
Hintergrundkarte/Digitales Geländemodell  
© [Bayerische Vermessungsverwaltung](#)



**Mit Förderung durch:**



**Europäische Union**  
Europäischer Fonds für  
regionale Entwicklung