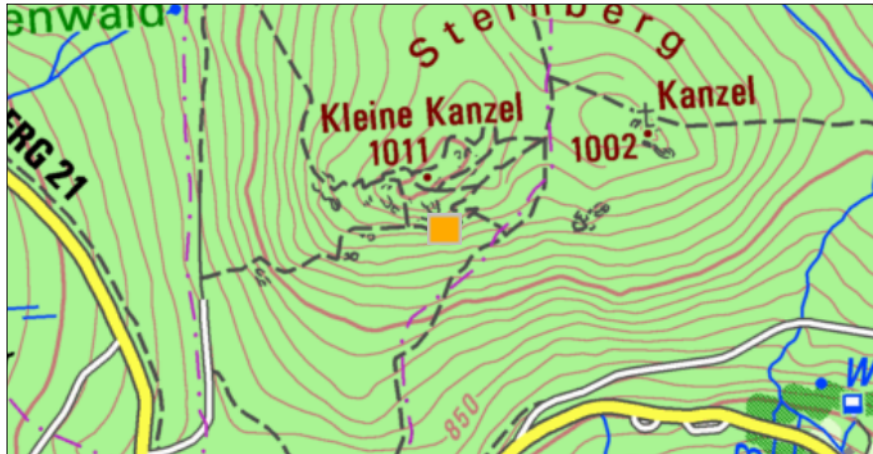
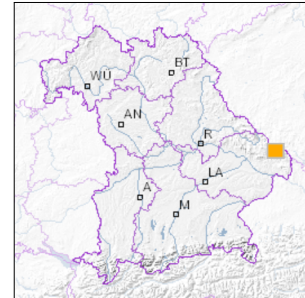


Angewandte Geologie

Felswangergebiet im Nationalpark Bayerischer Wald W von Mauth



■ Geotop-Nummer: 272R031



UTM-Koordinaten (Zone 32):

Ostwert: 832.226

Nordwert: 5.424.743

Geographische Koordinaten (WGS84)

Breitengrad: 48.886446° N

Längengrad: 13.532517° E

1 km

Maßstab 1:20.000

[UmweltAtlas Bayern: Angewandte Geologie](#)

Objekt-ID: 7147GT000005

Bayerisches Bodeninformationssystem

Stand: 25.09.2014

Objektlage und -größe

Gemeinde:	Schönbrunner Wald
Landkreis/Stadt:	Freyung-Grafenau
Topographische Karte (TK25):	7147 Freyung
Geländehöhe:	960 m NN
Größe (Länge x Breite)	50 x 20 m
Fläche:	1.000 m ²
Geologische Raumeinheit:	Hinterer Bayerischer Wald

Kurzbeschreibung des Geotops

Im Bereich des Felswangergebiets im Nationalpark Bayerischer Wald ist das gesamte Umfeld um die Kleine Kanzel mit Gneisklippen und Blöcken übersät. Südlich der Kleinen Kanzel am Wanderweg ist ein schöner Aufschluss in stark gefältelem metatektischen bis anatektischen Cordierit-Gneis mit Einschlüssen von Kalksilikatfels. Das heutige morphologische Erscheinungsbild ist Ergebnis des pleistozänen Abtrags der Verwitterungsdecken und der damit verbundenen Felsfreistellung.

Beschreibung des Geotops

Aufschlussart:	Felshang/Felskuppe
Erreichbarkeit:	abgelegen
Zustand/Nutzung:	gut erhalten, zugewachsen

Nr.	Geototyp
1	Felsgruppe
2	Gesteinsart
3	Metamorphes Gefüge

Nr.	Geologie des Geotops	Chronostratigraphie des Geotops
1	Cordierit-Sillimanit-Gneis	Paläozoikum
2	Kalksilikatgneis/Erlan	Paläozoikum

Nr.	Petrographie des Geotops
1	Cordierit-Sillimanit-Gneis
2	Kalksilikatfels

Nr.	Schutzstatus des Geotops
1	Nationalpark
2	Landschaftsschutzgebiet
3	FFH-Gebiet

Nr.	zum Geotop vorhandene Literatur
1	Bauberger 1977
2	Ott 1988

Bewertung des Geotops

Stand: April 2024

Bedeutung

Allgemein geowissenschaftlich:	bedeutend
Regionalgeologisch:	lokal bedeutend
Öffentlich:	heimatkundlich/touristisch bedeutend

Zustand und Häufigkeit

Erhaltungszustand:	nicht beeinträchtigt
Vergleichbare Geotope in der Region:	selten (weniger als 5 vergleichbare Geotope)
Regionen mit gleichartigen Geotopen:	mehrfach (in 2 - 4 geol. Regionen)

Geowissenschaftlicher Wert

Einstufung*: bedeutend

* mögliche Einstufungen sind: geringwertig, bedeutend, wertvoll, besonders wertvoll

Vollbildansicht (Klick auf das Bild)



Bild 1



Bild 2



Bild 3

Impressum:

Herausgeber:

Bayerisches Landesamt für Umwelt (LfU)
Bürgermeister-Ulrich-Straße 160
86179 Augsburg

Telefon: 0821 9071-0
Telefax: 0821 9071-5556

Postanschrift:
Bayerisches Landesamt für Umwelt
86177 Augsburg
E-Mail: poststelle@lfu.bayern.de
Internet: www.lfu.bayern.de

Bearbeitung:

Bayerisches Landesamt für Umwelt (LfU)
Kontakt: [Info-Geotope](#)

Referenzen/Bildnachweis:

Geotope und Geotopschutz
Bayerisches Landesamt für Umwelt (LfU)
Hintergrundkarte/Digitales Geländemodell
© [Bayerische Vermessungsverwaltung](#)



Mit Förderung durch:



Europäische Union
Europäischer Fonds für
regionale Entwicklung