

Ochsenfels W der Saußmühle

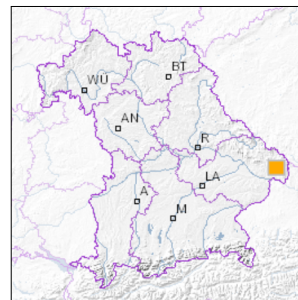


1 km

Maßstab 1:20.000

[UmweltAtlas Bayern: Angewandte Geologie](#)

■ Geotop-Nummer: 272R037



UTM-Koordinaten (Zone 32):

Ostwert: 837.678

Nordwert: 5.406.281

Geographische Koordinaten (WGS84)

Breitengrad: 48.717951° N

Längengrad: 13.591479° E

Objekt-ID: 7247GT015002

Bayerisches Bodeninformationssystem

Stand: 03.09.2019

Objektlage und -größe

Gemeinde:	Waldkirchen
Landkreis/Stadt:	Freyung-Grafenau
Topographische Karte (TK25):	7247 Waldkirchen
Geländehöhe:	510 m NN
Größe (Länge x Breite)	15 x 30 m
Fläche:	450 m ²
Geologische Raumeinheit:	Passauer Wald

Kurzbeschreibung des Geotops

Die Felsfreistellung "Ochsenfels" am Saßberg bei Saußmühle besteht aus massivem, mittelkörnigem Hauzenberg-Hutthumer Granit. Die Felswand wird offiziell als Kletterfelsen genutzt (Bild 3), siehe auch: http://felsinfo.alpenverein.de/kletterfelsen/bayerischer_wald_und_angrenzende_gebiete/ochsenfels/ochsenfels.html (abgerufen am 28.08.2019).

Da das Plateau des Ochsenfels einen spätmittelalterlichen Burgstall trägt, dessen Halsgraben noch sehr gut erhalten ist (Bild 4), steht das Areal als Bodendenkmal unter besonderem Schutz (Denkmal-Nr. D-2-7247-0021).

Beschreibung des Geotops

Aufschlussart:	Felshang/Felskuppe
Erreichbarkeit:	zugänglich
Zustand/Nutzung:	gut erhalten, als Freizeit-/Erholungsstätte genutzt, forstwirtschaftlich genutzt

Nr.	Geototyp
1	Felsturm/-nadel

Nr.	Geologie des Geotops	Chronostratigraphie des Geotops
1	Hauzenberg-Hutthumer Granit	Jungpaläozoikum

Nr.	Petrographie des Geotops
1	Granit

Nr.	Schutzstatus des Geotops
1	Bodendenkmal
2	Landschaftsschutzgebiet
3	Naturpark

Nr.	zum Geotop vorhandene Literatur
1	Dollinger (1967): Das Hauzenberger Granitmassiv (...), in: Geologica Bavarica 58
2	Weinelt (1984): Das Intrusivgebiet von Hauzenberg (...), in: Geologica Bavarica 86

Bewertung des Geotops

Stand: April 2024

Bedeutung

Allgemein geowissenschaftlich:	bedeutend
Regionalgeologisch:	lokal bedeutend
Öffentlich:	heimatkundlich/touristisch bedeutend

Zustand und Häufigkeit

Erhaltungszustand:	nicht beeinträchtigt
Vergleichbare Geotope in der Region:	selten (weniger als 5 vergleichbare Geotope)
Regionen mit gleichartigen Geotopen:	selten (nur in einer geol. Region)

Geowissenschaftlicher Wert

Einstufung*: wertvoll

* mögliche Einstufungen sind: geringwertig, bedeutend, wertvoll, besonders wertvoll

Vollbildansicht (Klick auf das Bild)



Bild 1



Bild 2

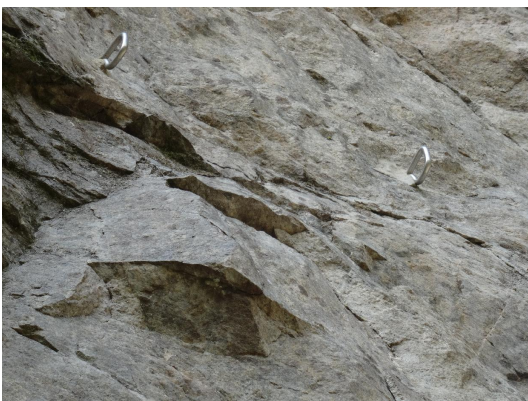


Bild 3



Bild 4

Impressum:

Herausgeber:

Bayerisches Landesamt für Umwelt (LfU)
Bürgermeister-Ulrich-Straße 160
86179 Augsburg

Telefon: 0821 9071-0
Telefax: 0821 9071-5556

Postanschrift:
Bayerisches Landesamt für Umwelt
86177 Augsburg
E-Mail: poststelle@lfu.bayern.de
Internet: www.lfu.bayern.de

Bearbeitung:

Bayerisches Landesamt für Umwelt (LfU)
Kontakt: [Info-Geotope](#)

Referenzen/Bildnachweis:

Geotope und Geotopschutz
Bayerisches Landesamt für Umwelt (LfU)
Hintergrundkarte/Digitales Geländemodell
© [Bayerische Vermessungsverwaltung](#)



Mit Förderung durch:



Europäische Union
Europäischer Fonds für
regionale Entwicklung