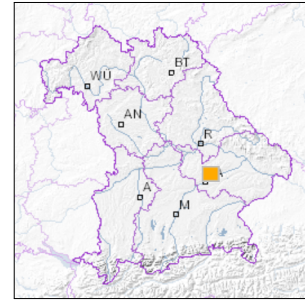


Angewandte Geologie

Kiesgrube am Kaltellerberg SW von Mettenbach



■ Geotop-Nummer: 274A003



UTM-Koordinaten (Zone 32):

Ostwert: 740.520

Nordwert: 5.392.022

Geographische Koordinaten (WGS84)

Breitengrad: 48.634951° N

Längengrad: 12.264797° E

Objekt-ID: 7339GT000001

Bayerisches Bodeninformationssystem

Stand: 15.04.2019

Objektlage und -größe

Gemeinde:	Essenbach
Landkreis/Stadt:	Landshut
Topographische Karte (TK25):	7339 Ergoldsbach
Geländehöhe:	392 m NN
Größe (Länge x Breite)	30 x 20 m
Fläche:	600 m ²
Geologische Raumeinheit:	Donau-Isar-Hügelland

Kurzbeschreibung des Geotops

In dem Aufschluss steht ein im Raum Landshut verbreiteter Mergelhorizont innerhalb der Nördlichen Vollsotter an (bis zu 2 m mächtig). Dieser greift diskordant über ein Erosionsrelief der horizontal, teilweise auch schräggeschichteten Schotter. Von der Oberfläche greifen tiefe, lehmgefüllte Verwitterungstaschen in die Schotter ein, die den Mergelhorizont überlagern. Der Aufschluss beginnt zuzuwachsen (2003).

Beschreibung des Geotops

Aufschlussart:	Kiesgrube/Sandgrube
Erreichbarkeit:	anfahrbar
Zustand/Nutzung:	gut erhalten

Nr.	Geotoptyp
1	Diskordanz
2	Bodenprofil

Nr.	Geologie des Geotops	Chronostratigraphie des Geotops
1	Nördlicher Vollsotter (V-OSM)	Mittelmiozän

Nr.	Petrographie des Geotops
1	Sotter
2	Mergel

Nr.	Schutzstatus des Geotops
1	kein Schutzgebiet

Nr.	zum Geotop vorhandene Literatur
1	Hofmann (1973)

Bewertung des Geotops

Stand: April 2024

Bedeutung

Allgemein geowissenschaftlich:	bedeutend
Regionalgeologisch:	lokal bedeutend
Öffentlich:	Exkursions-, Forschungs- und Lehrobjekt

Zustand und Häufigkeit

Erhaltungszustand:	gering beeinträchtigt
Vergleichbare Geotope in der Region:	selten (weniger als 5 vergleichbare Geotope)
Regionen mit gleichartigen Geotopen:	selten (nur in einer geol. Region)

Geowissenschaftlicher Wert

Einstufung*:	wertvoll
--------------	----------

* mögliche Einstufungen sind: geringwertig, bedeutend, wertvoll, besonders wertvoll

Vollbildansicht (Klick auf das Bild)



Bild 1



Bild 2



Bild 3



Bild 4

Impressum:

Herausgeber:

Bayerisches Landesamt für Umwelt (LfU)
Bürgermeister-Ulrich-Straße 160
86179 Augsburg

Telefon: 0821 9071-0
Telefax: 0821 9071-5556

Postanschrift:
Bayerisches Landesamt für Umwelt
86177 Augsburg
E-Mail: poststelle@lfu.bayern.de
Internet: www.lfu.bayern.de

Bearbeitung:

Bayerisches Landesamt für Umwelt (LfU)
Kontakt: [Info-Geotope](#)

Referenzen/Bildnachweis:

Geotope und Geotopschutz
Bayerisches Landesamt für Umwelt (LfU)
Hintergrundkarte/Digitales Geländemodell
© [Bayerische Vermessungsverwaltung](#)



Mit Förderung durch:



Europäische Union
Europäischer Fonds für
regionale Entwicklung