

Angewandte Geologie

Ehemalige Kiesgrube Großmaulberg SE von Vilsbiburg

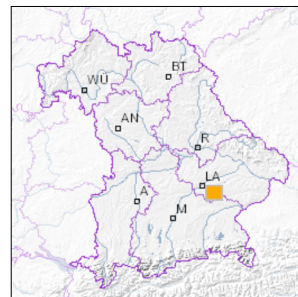


1 km

Maßstab 1:20.000

[UmweltAtlas Bayern: Angewandte Geologie](#)

■ Geotop-Nummer: 274A008



UTM-Koordinaten (Zone 32):

Ostwert: 749.577

Nordwert: 5.371.188

Geographische Koordinaten (WGS84)

Breitengrad: 48.444292° N

Längengrad: 12.375038° E

Objekt-ID: 7540GT000002

Bayerisches Bodeninformationssystem

Stand: 15.04.2019

Objektlage und -größe

Gemeinde:	Vilsbiburg
Landkreis/Stadt:	Landshut
Topographische Karte (TK25):	7540 Vilsbiburg
Geländehöhe:	480 m NN
Größe (Länge x Breite)	120 x 20 m
Fläche:	2.400 m ²
Geologische Raumeinheit:	Isar-Inn-Hügelland

Kurzbeschreibung des Geotops

Die in der ehemaligen Kiesgrube aufgeschlossenen Sedimente werden in die Moldanubische Serie der oberen Oberen Süßwassermolasse gestellt. Die Grube ist bis auf zwei kleinere Aufschlüsse komplett zugewachsen. Früher waren an der ehemaligen Abbauwand in schräggeschichteten Sanden (Feldspat und Biotit führend, mit Eisenhydroxid-Imprägnationen) zylindrische Hohlräume im Sediment zu sehen, die auf eingelagertes Treibholz hinführen. In Tonlinsen wurde eine Blattflora gefunden.

Beschreibung des Geotops

Aufschlussart:	Kiesgrube/Sandgrube
Erreichbarkeit:	zugänglich
Zustand/Nutzung:	tlw. verstürzt, zugewachsen

Nr.	Geototyp
1	Sedimentstrukturen
2	Pflanzliche Fossilien

Nr.	Geologie des Geotops	Chronostratigraphie des Geotops
1	Moldanubische Serie (V-OSM)	Miozän

Nr.	Petrographie des Geotops
1	Sand

Nr.	Schutzstatus des Geotops
1	kein Schutzgebiet

Nr.	zum Geotop vorhandene Literatur
1	Unger (1986)
2	Oeltschner (1965)
3	Gregor (1983)

Bewertung des Geotops

Stand: April 2024

Bedeutung

Allgemein geowissenschaftlich:	bedeutend
Regionalgeologisch:	lokal bedeutend
Öffentlich:	Exkursions-, Forschungs- und Lehrobjekt

Zustand und Häufigkeit

Erhaltungszustand:	stark beeinträchtigt
Vergleichbare Geotope in der Region:	selten (weniger als 5 vergleichbare Geotope)
Regionen mit gleichartigen Geotopen:	selten (nur in einer geol. Region)

Geowissenschaftlicher Wert

Einstufung*:	bedeutend
--------------	-----------

* mögliche Einstufungen sind: geringwertig, bedeutend, wertvoll, besonders wertvoll

Vollbildansicht (Klick auf das Bild)



Bild 1



Bild 2



Bild 3

Impressum:

Herausgeber:

Bayerisches Landesamt für Umwelt (LfU)
Bürgermeister-Ulrich-Straße 160
86179 Augsburg

Telefon: 0821 9071-0
Telefax: 0821 9071-5556

Postanschrift:
Bayerisches Landesamt für Umwelt
86177 Augsburg
E-Mail: poststelle@lfu.bayern.de
Internet: www.lfu.bayern.de

Bearbeitung:

Bayerisches Landesamt für Umwelt (LfU)
Kontakt: [Info-Geotope](#)

Referenzen/Bildnachweis:

Geotope und Geotopschutz
Bayerisches Landesamt für Umwelt (LfU)
Hintergrundkarte/Digitales Geländemodell
© [Bayerische Vermessungsverwaltung](#)



Mit Förderung durch:



Europäische Union
Europäischer Fonds für
regionale Entwicklung