

Ehemaliger Marmorbruch Hausbach ESE von Zeitlarn

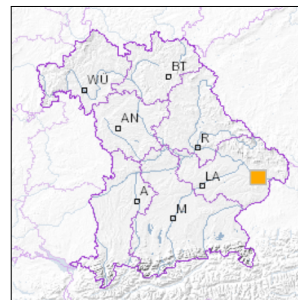


1 km

Maßstab 1:20.000

[UmweltAtlas Bayern: Angewandte Geologie](#)

Geotop-Nummer: 275A005



UTM-Koordinaten (Zone 32):

Ostwert: 812.005

Nordwert: 5.392.465

Geographische Koordinaten (WGS84)

Breitengrad: 48.607375° N

Längengrad: 13.233022° E

Objekt-ID: 7345GT000004

Bayerisches Bodeninformationssystem

Stand: 15.10.2019

Objektlage und -größe

Gemeinde:	Vilshofen
Landkreis/Stadt:	Passau
Topographische Karte (TK25):	7345 Vilshofen
Geländehöhe:	350 m NN
Größe (Länge x Breite)	30 x 5 m
Fläche:	150 m ²
Geologische Raumeinheit:	Passauer Wald

Kurzbeschreibung des Geotops

In dem teilweise verstützten und stark verwachsenen Steinbruch steht ein graphitreicher gebänderter Marmor an. Randlich sind Kalksilikatfelslinsen eingelagert. Die Bänderung des Marmors (Einfallen 50 Grad N) wird an den alten Bruchwänden durch die Verwitterung deutlich. Ausgangsmaterial für das metamorphe Gestein war ein mergeliges, organikhaltiges Sediment.

Beschreibung des Geotops

Aufschlussart:	Steinbruch
Erreichbarkeit:	anfahrbar
Zustand/Nutzung:	tlw. verstürzt, zugewachsen

Nr.	Geotoptyp
1	Gesteinsart
2	Kontakt

Nr.	Geologie des Geotops	Chronostratigraphie des Geotops
1	Marmor	Paläozoikum
2	Moldanubische Gruppe (Granite)	Jungpaläozoikum

Nr.	Petrographie des Geotops
1	Marmor
2	Granit

Nr.	Schutzstatus des Geotops
1	kein Schutzgebiet

Nr.	zum Geotop vorhandene Literatur
1	Schreyer (1967)
2	Stadler (1925)

Bewertung des Geotops

Stand: April 2024

Bedeutung

Allgemein geowissenschaftlich:	bedeutend
Regionalgeologisch:	regional bedeutend
Öffentlich:	Exkursions-, Forschungs- und Lehrobjekt

Zustand und Häufigkeit

Erhaltungszustand:	gering beeinträchtigt
Vergleichbare Geotope in der Region:	selten (weniger als 5 vergleichbare Geotope)
Regionen mit gleichartigen Geotopen:	mehrfach (in 2 - 4 geol. Regionen)

Geowissenschaftlicher Wert

Einstufung*:	wertvoll
--------------	----------

* mögliche Einstufungen sind: geringwertig, bedeutend, wertvoll, besonders wertvoll

Vollbildansicht (Klick auf das Bild)



Bild 1



Bild 2



Bild 3

Impressum:

Herausgeber:

Bayerisches Landesamt für Umwelt (LfU)
Bürgermeister-Ulrich-Straße 160
86179 Augsburg

Telefon: 0821 9071-0
Telefax: 0821 9071-5556

Postanschrift:
Bayerisches Landesamt für Umwelt
86177 Augsburg
E-Mail: poststelle@lfu.bayern.de
Internet: www.lfu.bayern.de

Bearbeitung:

Bayerisches Landesamt für Umwelt (LfU)
Kontakt: [Info-Geotope](#)

Referenzen/Bildnachweis:

Geotope und Geotopschutz
Bayerisches Landesamt für Umwelt (LfU)
Hintergrundkarte/Digitales Geländemodell
© [Bayerische Vermessungsverwaltung](#)



Mit Förderung durch:



Europäische Union
Europäischer Fonds für
regionale Entwicklung