

Ehemaliger Kohlbruch SE von Oberzell

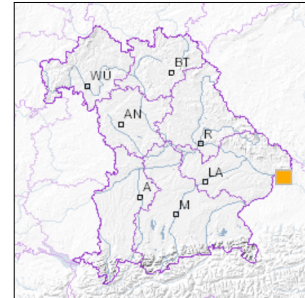


1 km

Maßstab 1:20.000

[UmweltAtlas Bayern: Angewandte Geologie](#)

■ Geotop-Nummer: 275A018



UTM-Koordinaten (Zone 32):

Ostwert: 843.936

Nordwert: 5.387.129

Geographische Koordinaten (WGS84)

Breitengrad: 48.542812° N

Längengrad: 13.660400° E

Objekt-ID: 7447GT000001

Bayerisches Bodeninformationssystem

Stand: 15.10.2019

Objektlage und -größe

Gemeinde:	Untergriesbach
Landkreis/Stadt:	Passau
Topographische Karte (TK25):	7447 Oberzell
Geländehöhe:	380 m NN
Größe (Länge x Breite)	40 x 20 m
Fläche:	800 m ²
Geologische Raumeinheit:	Passauer Wald

Kurzbeschreibung des Geotops

Im ehemaligen Marmorbruch wurde von Gümbel erstmals das Pseudofossil "Eozoon Bavaricum" beschrieben. Tatsächlich handelt es sich hierbei um eine geregelte Verwachsung von Forsterit und Kalzit, als Ophicalcit bezeichnet. Eine Aushöhlung in der Steinbruchwand stammt von einem ehemaligen Pegmatit, aus dem Feldspat und Skapolith gewonnen wurde.

Beschreibung des Geotops

Aufschlussart:	Steinbruch
Erreichbarkeit:	abgelegen
Zustand/Nutzung:	tlw. verstürzt, zugewachsen

Nr.	Geototyp
1	Mineralien
2	Gesteinsart

Nr.	Geologie des Geotops	Chronostratigraphie des Geotops
1	Marmor	Paläozoikum
2	Migmatischer,nebulitischer Gneis	Paläozoikum

Nr.	Petrographie des Geotops
1	Marmor
2	Gneis
3	Pegmatit

Nr.	Schutzstatus des Geotops
1	Naturschutzgebiet
2	FFH-Gebiet

Nr.	zum Geotop vorhandene Literatur
1	Gümbel (1866)

Bewertung des Geotops

Stand: April 2024

Bedeutung

Allgemein geowissenschaftlich:	bedeutend
Regionalgeologisch:	regional bedeutend
Öffentlich:	Exkursions-, Forschungs- und Lehrobjekt

Zustand und Häufigkeit

Erhaltungszustand:	nicht beeinträchtigt
Vergleichbare Geotope in der Region:	selten (weniger als 5 vergleichbare Geotope)
Regionen mit gleichartigen Geotopen:	selten (nur in einer geol. Region)

Geowissenschaftlicher Wert

Einstufung*: wertvoll

* mögliche Einstufungen sind: geringwertig, bedeutend, wertvoll, besonders wertvoll

Vollbildansicht (Klick auf das Bild)



Bild 1



Bild 2

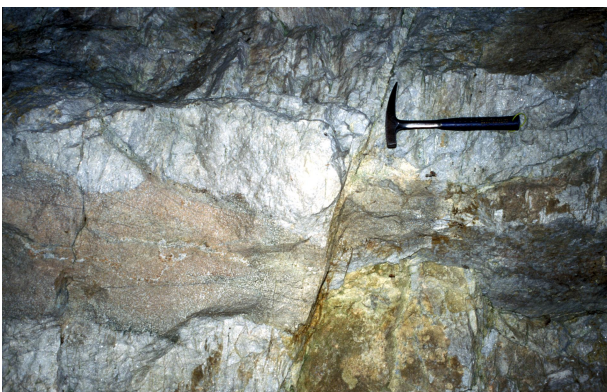


Bild 3



Bild 4

Impressum:

Herausgeber:

Bayerisches Landesamt für Umwelt (LfU)
Bürgermeister-Ulrich-Straße 160
86179 Augsburg

Telefon: 0821 9071-0
Telefax: 0821 9071-5556

Postanschrift:
Bayerisches Landesamt für Umwelt
86177 Augsburg
E-Mail: poststelle@lfu.bayern.de
Internet: www.lfu.bayern.de

Bearbeitung:

Bayerisches Landesamt für Umwelt (LfU)
Kontakt: [Info-Geotope](#)

Referenzen/Bildnachweis:

Geotope und Geotopschutz
Bayerisches Landesamt für Umwelt (LfU)
Hintergrundkarte/Digitales Geländemodell
© [Bayerische Vermessungsverwaltung](#)



Mit Förderung durch:



Europäische Union
Europäischer Fonds für
regionale Entwicklung