

## Straßenprofil N von Spechting

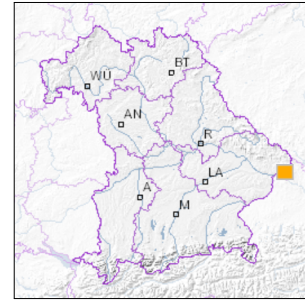


1 km

Maßstab 1:20.000

[UmweltAtlas Bayern: Angewandte Geologie](#)

Geotop-Nummer: 275A021



UTM-Koordinaten (Zone 32):

Ostwert: 845.664

Nordwert: 5.394.443

Geographische Koordinaten (WGS84)

Breitengrad: 48.607442° N

Längengrad: 13.689799° E

**Objekt-ID:** 7348GT000003

Bayerisches Bodeninformationssystem

Stand: 15.10.2019

### Objektlage und -größe

Gemeinde:	Untergriesbach
Landkreis/Stadt:	Passau
Topographische Karte (TK25):	7348 Wegscheid
Geländehöhe:	625 m NN
Größe (Länge x Breite)	200 x 5 m
Fläche:	1.000 m <sup>2</sup>
Geologische Raumeinheit:	Passauer Wald

### Kurzbeschreibung des Geotops

Der Straßeneinschnitt oberhalb Spechting schließt ein Profil durch die so genannte bunte Gruppe des Moldanubikums auf. Bei der bunten Gruppe treten zu den Paragneisen diverse andere metamorphe Gesteine wie Amphibolit, Marmor, Kalksilikatfels und Graphitschiefer. Bei Spechting sind Lagengneise (teilweise isoklinal gefaltet), mit Einschaltungen von Graphitschiefern und Kalksilikatgesteinen erschlossen. Ein Porphyritlagergang durchschlägt die Gesteine (horizontales Band in wenigen Metern Höhe).

## Beschreibung des Geotops

Aufschlussart:	Böschung
Erreichbarkeit:	anfahrbar
Zustand/Nutzung:	gut erhalten

Nr.	Geotoptyp
1	Gesteinsart
2	Schichtfolge
3	Metamorphes Gefüge

Nr.	Geologie des Geotops	Chronostratigraphie des Geotops
1	Biotit-Plagioklasgneis	Paläozoikum
2	Graphitschiefer, -gneis, -quarzit	Paläozoikum
3	Kalksilikatgneis/Erlan	Paläozoikum

Nr.	Petrographie des Geotops
1	Biotit-Plagioklas-Gneis
2	Metamorphes Kalksilikatgestein

Nr.	Schutzstatus des Geotops
1	kein Schutzgebiet

Nr.	zum Geotop vorhandene Literatur
1	Tondar 1985

## Bewertung des Geotops

Stand: April 2024

### Bedeutung

Allgemein geowissenschaftlich:	bedeutend
Regionalgeologisch:	regional bedeutend
Öffentlich:	Exkursions-, Forschungs- und Lehrobjekt

### Zustand und Häufigkeit

Erhaltungszustand:	gering beeinträchtigt
Vergleichbare Geotope in der Region:	selten (weniger als 5 vergleichbare Geotope)
Regionen mit gleichartigen Geotopen:	mehrfach (in 2 - 4 geol. Regionen)

### Geowissenschaftlicher Wert

Einstufung*:	wertvoll
--------------	----------

\* mögliche Einstufungen sind: geringwertig, bedeutend, wertvoll, besonders wertvoll

Vollbildansicht (Klick auf das Bild)



Bild 1



Bild 2



Bild 3

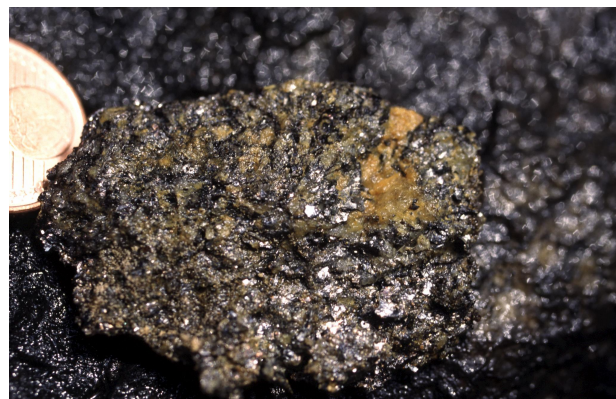


Bild 4

---

**Impressum:**

**Herausgeber:**

Bayerisches Landesamt für Umwelt (LfU)  
Bürgermeister-Ulrich-Straße 160  
86179 Augsburg

Telefon: 0821 9071-0  
Telefax: 0821 9071-5556

Postanschrift:  
Bayerisches Landesamt für Umwelt  
86177 Augsburg  
E-Mail: [poststelle@lfu.bayern.de](mailto:poststelle@lfu.bayern.de)  
Internet: [www.lfu.bayern.de](http://www.lfu.bayern.de)

**Bearbeitung:**

Bayerisches Landesamt für Umwelt (LfU)  
Kontakt: [Info-Geotope](#)

**Referenzen/Bildnachweis:**

Geotope und Geotopschutz  
Bayerisches Landesamt für Umwelt (LfU)  
Hintergrundkarte/Digitales Geländemodell  
© [Bayerische Vermessungsverwaltung](#)



**Mit Förderung durch:**



**Europäische Union**  
Europäischer Fonds für  
regionale Entwicklung