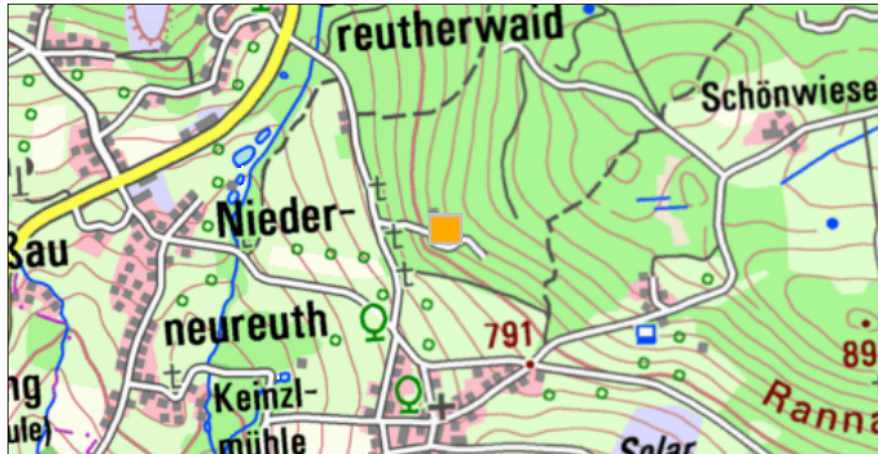
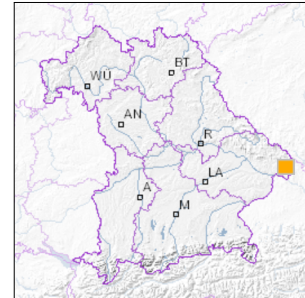


Ehemaliger Steinbruch N von Schauberg



■ Geotop-Nummer: 275A034



UTM-Koordinaten (Zone 32):

Ostwert: 846.716

Nordwert: 5.401.770

Geographische Koordinaten (WGS84)

Breitengrad: 48.672551° N

Längengrad: 13.710160° E

Maßstab 1:20.000

Maßstab 1:20.000

[UmweltAtlas Bayern: Angewandte Geologie](#)

Objekt-ID: 7348GT000006

Bayerisches Bodeninformationssystem

Stand: 17.04.2020

Objektlage und -größe

Gemeinde:	Sonnen
Landkreis/Stadt:	Passau
Topographische Karte (TK25):	7348 Wegscheid
Geländehöhe:	825 m NN
Größe (Länge x Breite)	30 x 30 m
Fläche:	900 m ²
Geologische Raumeinheit:	Passauer Wald

Kurzbeschreibung des Geotops

Im ehemaligen Steinbruch wurde fein- bis mittelkörnigen Biotitgranit abgebaut. Die nördliche Steinbruchwand erschließt einen ca. 1 m mächtigen dunklen "Porphyrit"-Gang. Der "Porphyrit" (Andesit) wittert teilweise sehr hell an. Der Gang wurde nur zum Teil abgebaut. Daher ist an der Wand das auffällig unterschiedliche Bruchverhalten von Granit (weitständiges Kluftnetz, große Blöcke) und "Porphyrit" (engmaschiges Kluftnetz, kleinblockiger scharfkantiger Schutt) gut zu erkennen.

Beschreibung des Geotops

Aufschlussart:	Steinbruch
Erreichbarkeit:	zugänglich
Zustand/Nutzung:	tlw. verfüllt, zugewachsen

Nr.	Geototyp
1	Gesteinsart
2	Kontakt

Nr.	Geologie des Geotops	Chronostratigraphie des Geotops
1	Hauzenberg-Hutthumer Granit	Jungpaläozoikum
2	Quarzporphyr-, Porphyr- und Porphyritgang	Phanerozoikum

Nr.	Petrographie des Geotops
1	Granit
2	Andesit

Nr.	Schutzstatus des Geotops
1	kein Schutzgebiet

Nr.	zum Geotop vorhandene Literatur

Bewertung des Geotops

Stand: April 2024

Bedeutung

Allgemein geowissenschaftlich:	bedeutend
Regionalgeologisch:	lokal bedeutend
Öffentlich:	heimatkundlich/touristisch bedeutend

Zustand und Häufigkeit

Erhaltungszustand:	nicht beeinträchtigt
Vergleichbare Geotope in der Region:	selten (weniger als 5 vergleichbare Geotope)
Regionen mit gleichartigen Geotopen:	selten (nur in einer geol. Region)

Geowissenschaftlicher Wert

Einstufung*: wertvoll

* mögliche Einstufungen sind: geringwertig, bedeutend, wertvoll, besonders wertvoll

Vollbildansicht (Klick auf das Bild)



Bild 1



Bild 2



Bild 3



Bild 4

Impressum:

Herausgeber:

Bayerisches Landesamt für Umwelt (LfU)
Bürgermeister-Ulrich-Straße 160
86179 Augsburg

Telefon: 0821 9071-0
Telefax: 0821 9071-5556

Postanschrift:
Bayerisches Landesamt für Umwelt
86177 Augsburg
E-Mail: poststelle@lfu.bayern.de
Internet: www.lfu.bayern.de

Bearbeitung:

Bayerisches Landesamt für Umwelt (LfU)
Kontakt: [Info-Geotope](#)

Referenzen/Bildnachweis:

Geotope und Geotopschutz
Bayerisches Landesamt für Umwelt (LfU)
Hintergrundkarte/Digitales Geländemodell
© [Bayerische Vermessungsverwaltung](#)



Mit Förderung durch:



Europäische Union
Europäischer Fonds für
regionale Entwicklung