

## Angewandte Geologie

### Hohler Fels N von Churfürst

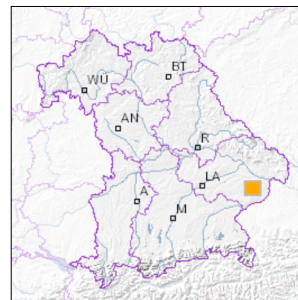


1 km

Maßstab 1:20.000

[UmweltAtlas Bayern: Angewandte Geologie](#)

■ Geotop-Nummer: 275R008



UTM-Koordinaten (Zone 32):

Ostwert: 804.337

Nordwert: 5.377.182

Geographische Koordinaten (WGS84)

Breitengrad: 48.474007° N

Längengrad: 13.118107° E

**Objekt-ID:** 7544GT000001

Bayerisches Bodeninformationssystem

Stand: 01.10.2014

#### Objektlage und -größe

Gemeinde:	Haarbach
Landkreis/Stadt:	Passau
Topographische Karte (TK25):	7544 Bad Birnbach
Geländehöhe:	445 m NN
Größe (Länge x Breite)	10 x 8 m
Fläche:	80 m <sup>2</sup>
Geologische Raumeinheit:	Isar-Inn-Hügelland

#### Kurzbeschreibung des Geotops

Eine große Quarzkonglomeratscholle ist so über weitere Konglomeratblöcke geschoben, dass darunter ein großer Hohlraum entstanden ist, der als trockener Unterstand von Holzarbeitern genutzt wurde. Durch Solifluktion (Bodenfließen) während der Kaltzeiten gelangten die Felsschollen aus ihrer ursprünglichen Lage etwas höher am Hang an ihre heutige Position. Das Geotop liegt an einem markierten Wanderweg. In der Umgebung finden sich weitere markante Blöcke: Drache, Zwergenburg, Drei Riesen.

## Beschreibung des Geotops

Aufschlussart:	Block
Erreichbarkeit:	zugänglich
Zustand/Nutzung:	gut erhalten

Nr.	Geototyp
1	Felsblock
2	Gesteinsart
3	Solifluktionerscheinung

Nr.	Geologie des Geotops	Chronostratigraphie des Geotops
1	Quarkonglomerat (V-OSM)	Mittelmiozän

Nr.	Petrographie des Geotops
1	Konglomerat

Nr.	Schutzstatus des Geotops
1	Naturdenkmal

Nr.	zum Geotop vorhandene Literatur

## Bewertung des Geotops

Stand: April 2024

### Bedeutung

Allgemein geowissenschaftlich:	bedeutend
Regionalgeologisch:	lokal bedeutend
Öffentlich:	heimatkundlich/touristisch bedeutend

### Zustand und Häufigkeit

Erhaltungszustand:	nicht beeinträchtigt
Vergleichbare Geotope in der Region:	mehrfach (5 - 7 vergleichbare Geotope)
Regionen mit gleichartigen Geotopen:	selten (nur in einer geol. Region)

### Geowissenschaftlicher Wert

Einstufung\*: bedeutend

\* mögliche Einstufungen sind: geringwertig, bedeutend, wertvoll, besonders wertvoll

Vollbildansicht (Klick auf das Bild)



Bild 1



Bild 2



Bild 3



Bild 4

---

**Impressum:**

**Herausgeber:**

Bayerisches Landesamt für Umwelt (LfU)  
Bürgermeister-Ulrich-Straße 160  
86179 Augsburg

Telefon: 0821 9071-0  
Telefax: 0821 9071-5556

Postanschrift:  
Bayerisches Landesamt für Umwelt  
86177 Augsburg  
E-Mail: [poststelle@lfu.bayern.de](mailto:poststelle@lfu.bayern.de)  
Internet: [www.lfu.bayern.de](http://www.lfu.bayern.de)

**Bearbeitung:**

Bayerisches Landesamt für Umwelt (LfU)  
Kontakt: [Info-Geotope](#)

**Referenzen/Bildnachweis:**

Geotope und Geotopschutz  
Bayerisches Landesamt für Umwelt (LfU)  
Hintergrundkarte/Digitales Geländemodell  
© [Bayerische Vermessungsverwaltung](#)



**Mit Förderung durch:**



**Europäische Union**  
Europäischer Fonds für  
regionale Entwicklung