

Pegmatitblock Birkenhöhe in Zwiesel

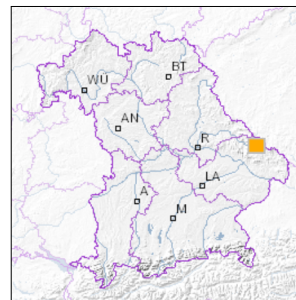


1 km

Maßstab 1:20.000

[UmweltAtlas Bayern: Angewandte Geologie](#)

■ Geotop-Nummer: 276A007



UTM-Koordinaten (Zone 32):

Ostwert: 809.594

Nordwert: 5.437.529

Geographische Koordinaten (WGS84)

Breitengrad: 49.012859° N

Längengrad: 13.234367° E

Objekt-ID: 6945GT000001

Bayerisches Bodeninformationssystem

Stand: 15.10.2019

Objektlage und -größe

Gemeinde:	Zwiesel
Landkreis/Stadt:	Regen
Topographische Karte (TK25):	6945 Zwiesel
Geländehöhe:	585 m NN
Größe (Länge x Breite)	1 x 1 m
Fläche:	1 m ²
Geologische Raumeinheit:	Hinterer Bayerischer Wald

Kurzbeschreibung des Geotops

In der Grünanlage am Aufgang zum Pfarrzentrum liegt ein einzelner Pegmatitblock mit großen Quarz-, Feldspat- und Biotitkristallen. Stellenweise enthält er auch schwarzen Turmalin. Ein weiterer kleiner Block liegt direkt neben dem Zugangsweg. Die Blöcke stellen den letzten Rest eines Pegmatitabbaues dar, aus dem das Mineral "Zwieselit" erstmals beschrieben wurde. Die Blöcke sind inzwischen ziemlich in Sträuchern eingewachsen.

Beschreibung des Geotops

Aufschlussart:	Block
Erreichbarkeit:	anfahrbar
Zustand/Nutzung:	gut erhalten, zugewachsen

Nr.	Geototyp
1	Mineralien

Nr.	Geologie des Geotops	Chronostratigraphie des Geotops
1	Pegmatit	Jungpaläozoikum

Nr.	Petrographie des Geotops
1	Pegmatit

Nr.	Schutzstatus des Geotops
1	Naturpark

Nr.	zum Geotop vorhandene Literatur
1	Breithaupt (1841)
2	Tennyson (1980)

Bewertung des Geotops

Stand: April 2024

Bedeutung

Allgemein geowissenschaftlich:	bedeutend
Regionalgeologisch:	lokal bedeutend
Öffentlich:	besonderes wissenschaftl. Referenzobjekt

Zustand und Häufigkeit

Erhaltungszustand:	stark beeinträchtigt
Vergleichbare Geotope in der Region:	selten (weniger als 5 vergleichbare Geotope)
Regionen mit gleichartigen Geotopen:	mehrfach (in 2 - 4 geol. Regionen)

Geowissenschaftlicher Wert

Einstufung*: bedeutend

* mögliche Einstufungen sind: geringwertig, bedeutend, wertvoll, besonders wertvoll

Vollbildansicht (Klick auf das Bild)



Bild 1



Bild 2



Bild 3

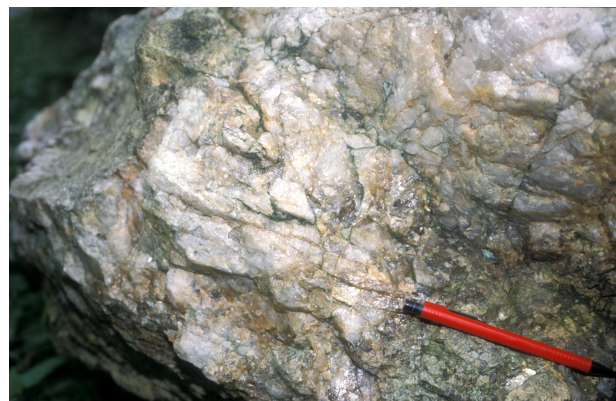


Bild 4

Impressum:

Herausgeber:

Bayerisches Landesamt für Umwelt (LfU)
Bürgermeister-Ulrich-Straße 160
86179 Augsburg

Telefon: 0821 9071-0
Telefax: 0821 9071-5556

Postanschrift:
Bayerisches Landesamt für Umwelt
86177 Augsburg
E-Mail: poststelle@lfu.bayern.de
Internet: www.lfu.bayern.de

Bearbeitung:

Bayerisches Landesamt für Umwelt (LfU)
Kontakt: [Info-Geotope](#)

Referenzen/Bildnachweis:

Geotope und Geotopschutz
Bayerisches Landesamt für Umwelt (LfU)
Hintergrundkarte/Digitales Geländemodell
© [Bayerische Vermessungsverwaltung](#)



Mit Förderung durch:



Europäische Union
Europäischer Fonds für
regionale Entwicklung