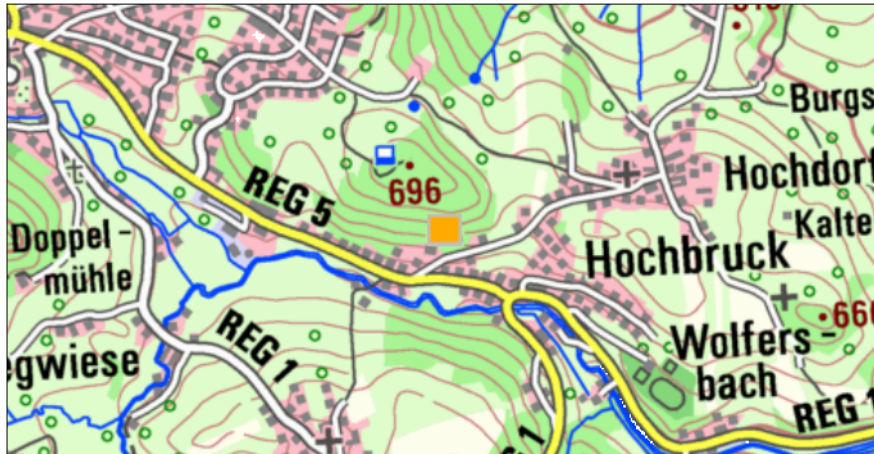


Ehemaliger Steinbruch am Hieselberg NW von Hochbruck

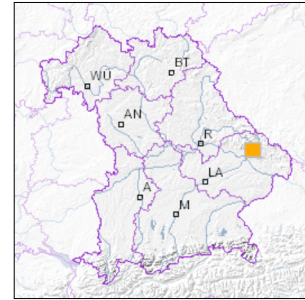


1 km

Maßstab 1:20.000

[UmweltAtlas Bayern: Angewandte Geologie](#)

Geotop-Nummer: 276A011



UTM-Koordinaten (Zone 32):

Ostwert: 800.133

Nordwert: 5.425.873

Geographische Koordinaten (WGS84)

Breitengrad: 48.912950° N

Längengrad: 13.096727° E

Objekt-ID: 7044GT000004

Bayerisches Bodeninformationssystem

Stand: 15.10.2019

Objektlage und -größe

| | |
|------------------------------|---------------------------|
| Gemeinde: | Bischofsmais |
| Landkreis/Stadt: | Regen |
| Topographische Karte (TK25): | 7044 Regen |
| Geländehöhe: | 660 m NN |
| Größe (Länge x Breite) | 50 x 25 m |
| Fläche: | 1.250 m ² |
| Geologische Raumeinheit: | Vorderer Bayerischer Wald |

Kurzbeschreibung des Geotops

Im ehemaligen Steinbruch am Hieselberg sind dunkle, feinkörnige Quarzglimmerdiorite aufgeschlossen. Die Diorite sind teilweise von Quarz- und Aplitgängen durchzogen. Randlich am Kontakt zum Nebengestein (anatektischer Gneis) wird der Diorit von hellen Granitgängen begleitet. Die Gesteine zeigen in ihrem Gefüge deutlich eine tektonische Überprägung. Die Diorite sind auffallend texturiert. Der Steinbruch ist stark verwachsen, die Aufschlusswände nur noch schlecht zugänglich.

Beschreibung des Geotops

Aufschlussart: Steinbruch
 Erreichbarkeit: anfahrbar
 Zustand/Nutzung: tlw. verfüllt, zugewachsen

| Nr. | Geototyp |
|-----|-------------|
| 1 | Gesteinsart |
| | |
| | |
| | |
| | |
| | |
| | |

| Nr. | Geologie des Geotops | Chronostratigraphie des Geotops |
|-----|----------------------------------|---------------------------------|
| 1 | Diorit, Granodiorit, Quarzdiorit | Jungpaläozoikum |
| | | |
| | | |
| | | |
| | | |

| Nr. | Petrographie des Geotops |
|-----|--------------------------|
| 1 | Diorit |
| 2 | Granit |
| | |

| Nr. | Schutzstatus des Geotops |
|-----|--------------------------|
| 1 | Naturpark |
| | |
| | |

| Nr. | zum Geotop vorhandene Literatur |
|-----|---------------------------------|
| 1 | Grauert (1967) |
| | |
| | |
| | |

Bewertung des Geotops

Stand: April 2024

Bedeutung

| | |
|--------------------------------|--------------------------------------|
| Allgemein geowissenschaftlich: | bedeutend |
| Regionalgeologisch: | lokal bedeutend |
| Öffentlich: | heimatkundlich/touristisch bedeutend |

Zustand und Häufigkeit

| | |
|--------------------------------------|----------------------------------------------|
| Erhaltungszustand: | stark beeinträchtigt |
| Vergleichbare Geotope in der Region: | selten (weniger als 5 vergleichbare Geotope) |
| Regionen mit gleichartigen Geotopen: | mehrfach (in 2 - 4 geol. Regionen) |

Geowissenschaftlicher Wert

Einstufung*: bedeutend

* mögliche Einstufungen sind: geringwertig, bedeutend, wertvoll, besonders wertvoll

Vollbildansicht (Klick auf das Bild)



Bild 1



Bild 2



Bild 3



Bild 4

Impressum:

Herausgeber:

Bayerisches Landesamt für Umwelt (LfU)
Bürgermeister-Ulrich-Straße 160
86179 Augsburg

Telefon: 0821 9071-0
Telefax: 0821 9071-5556

Postanschrift:
Bayerisches Landesamt für Umwelt
86177 Augsburg
E-Mail: poststelle@lfu.bayern.de
Internet: www.lfu.bayern.de

Bearbeitung:

Bayerisches Landesamt für Umwelt (LfU)
Kontakt: [Info-Geotope](#)

Referenzen/Bildnachweis:

Geotope und Geotopschutz
Bayerisches Landesamt für Umwelt (LfU)
Hintergrundkarte/Digitales Geländemodell
© [Bayerische Vermessungsverwaltung](#)



Mit Förderung durch:



Europäische Union
Europäischer Fonds für
regionale Entwicklung