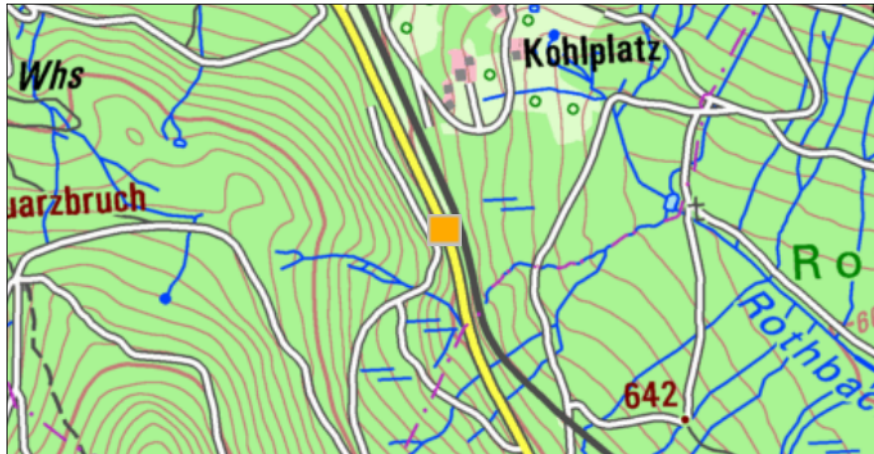


Straßenaufschluss S von Kohlplatz bei Bodenmais

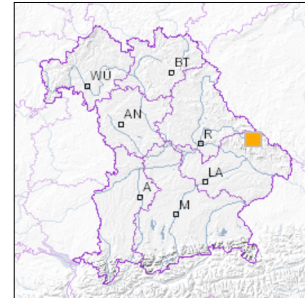


1 km

Maßstab 1:20.000

[UmweltAtlas Bayern: Angewandte Geologie](#)

■ Geotop-Nummer: 276A017



UTM-Koordinaten (Zone 32):

Ostwert: 800.673

Nordwert: 5.440.534

Geographische Koordinaten (WGS84)

Breitengrad: 49.044229° N

Längengrad: 13.114918° E

Objekt-ID: 6944GT000002

Bayerisches Bodeninformationssystem

Stand: 15.10.2019

Objektlage und -größe

Gemeinde:	Bodenmais
Landkreis/Stadt:	Regen
Topographische Karte (TK25):	6944 Bodenmais
Geländehöhe:	700 m NN
Größe (Länge x Breite)	250 x 15 m
Fläche:	3.750 m ²
Geologische Raumeinheit:	Hinterer Bayerischer Wald

Kurzbeschreibung des Geotops

An der Staatsstraße St2132 südlich von Bodenmais sind metatektische bis anatektische Cordierit-Sillimanit-Gneise aufgeschlossen. Teilweise führen diese hellen Gneise auffallend Granat. In dem Aufschluss ist eine Vielzahl metamorpher Gefügemerkmale (wie Bänderung, Fältelung, Einschluss von Schollen etc.) zu erkennen. Auf engem Raum wechseln fast richtungslose Gefüge mit klar orientierten Strukturen ab.

Beschreibung des Geotops

Aufschlussart: Böschung
 Erreichbarkeit: anfahrbar
 Zustand/Nutzung: gut erhalten, tlw. rekultiviert/renaturiert

Nr.	Geototyp
1	Gesteinsart
2	Metamorphes Gefüge

Nr.	Geologie des Geotops	Chronostratigraphie des Geotops
1	Cordierit-Sillimanit-Gneis	Paläozoikum

Nr.	Petrographie des Geotops
1	Cordierit-Sillimanit-Gneis

Nr.	Schutzstatus des Geotops
1	Landschaftsschutzgebiet
2	Naturpark

Nr.	zum Geotop vorhandene Literatur

Bewertung des Geotops

Stand: April 2024

Bedeutung

Allgemein geowissenschaftlich:	bedeutend
Regionalgeologisch:	lokal bedeutend
Öffentlich:	Exkursions-, Forschungs- und Lehrobjekt

Zustand und Häufigkeit

Erhaltungszustand:	gering beeinträchtigt
Vergleichbare Geotope in der Region:	mehrfach (5 - 7 vergleichbare Geotope)
Regionen mit gleichartigen Geotopen:	häufig (in über 4 geol. Regionen)

Geowissenschaftlicher Wert

Einstufung*:	bedeutend
--------------	-----------

* mögliche Einstufungen sind: geringwertig, bedeutend, wertvoll, besonders wertvoll

Vollbildansicht (Klick auf das Bild)



Bild 1



Bild 2



Bild 3



Bild 4

Impressum:

Herausgeber:

Bayerisches Landesamt für Umwelt (LfU)
Bürgermeister-Ulrich-Straße 160
86179 Augsburg

Telefon: 0821 9071-0
Telefax: 0821 9071-5556

Postanschrift:
Bayerisches Landesamt für Umwelt
86177 Augsburg
E-Mail: poststelle@lfu.bayern.de
Internet: www.lfu.bayern.de

Bearbeitung:

Bayerisches Landesamt für Umwelt (LfU)
Kontakt: [Info-Geotope](#)

Referenzen/Bildnachweis:

Geotope und Geotopschutz
Bayerisches Landesamt für Umwelt (LfU)
Hintergrundkarte/Digitales Geländemodell
© [Bayerische Vermessungsverwaltung](#)



Mit Förderung durch:



Europäische Union
Europäischer Fonds für
regionale Entwicklung