

Grübenfeld Fürhaupten/Theresienthal

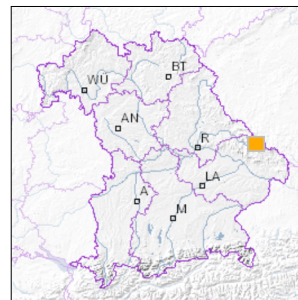


1 km

Maßstab 1:20.000

[UmweltAtlas Bayern: Angewandte Geologie](#)

■ Geotop-Nummer: 276G015



UTM-Koordinaten (Zone 32):

Ostwert: 809.168

Nordwert: 5.440.078

Geographische Koordinaten (WGS84)

Breitengrad: 49.035939° N

Längengrad: 13.230500° E

Objekt-ID: 6945GT015003

Bayerisches Bodeninformationssystem

Stand: 22.06.2017

Objektlage und -größe

Gemeinde:	Zwiesel
Landkreis/Stadt:	Regen
Topographische Karte (TK25):	6945 Zwiesel
Geländehöhe:	572 m NN
Größe (Länge x Breite)	150 x 100 m
Fläche:	15.000 m ²
Geologische Raumeinheit:	Hinterer Bayerischer Wald

Kurzbeschreibung des Geotops

Nördlich von Theresienthal beim Gewerbegebiet Fürhaupten Nord liegen die Reste eines ursprünglich mindestens 50.000 m² großen Grübenfeldes, von dem etwa 12.000 m² erhalten und bei der Ausweisung des Gewerbegebietes berücksichtigt wurden. Hier wurde einst Gold gewaschen. Vor allem die landwirtschaftliche Aktivität am Rande des Talbeckens von Zwiesel und regelmäßige Hochwässer dürften für die flussnahe Einebnung der Abbauspuren verantwortlich sein. Den besten Erhaltungszustand weisen die Abbauspuren im Wäldchen südlich der Straße "Fürhaupten" auf. Das Objekt steht als Bodendenkmal unter besonderem Schutz (Denkmal-Nr. D-2-6945-0003).

Beschreibung des Geotops

Aufschlussart:	sonstiger Aufschluss
Erreichbarkeit:	anfahrbar
Zustand/Nutzung:	gut erhalten

Nr.	Geotoptyp
1	Seifenwäscherei

Nr.	Geologie des Geotops	Chronostratigraphie des Geotops
1	Cordierit-Sillimanit-Gneis	Paläozoikum

Nr.	Petrographie des Geotops
1	Cordierit-Sillimanit-Gneis

Nr.	Schutzstatus des Geotops
1	Bodendenkmal
2	Naturpark

Nr.	zum Geotop vorhandene Literatur
1	Pošepný (1895: 27)

Bewertung des Geotops

Stand: April 2024

Bedeutung

Allgemein geowissenschaftlich:	bedeutend
Regionalgeologisch:	lokal bedeutend
Öffentlich:	heimatkundlich/touristisch bedeutend

Zustand und Häufigkeit

Erhaltungszustand:	gering beeinträchtigt
Vergleichbare Geotope in der Region:	selten (weniger als 5 vergleichbare Geotope)
Regionen mit gleichartigen Geotopen:	mehrfach (in 2 - 4 geol. Regionen)

Geowissenschaftlicher Wert

Einstufung*:	bedeutend
--------------	-----------

* mögliche Einstufungen sind: geringwertig, bedeutend, wertvoll, besonders wertvoll

Vollbildansicht (Klick auf das Bild)



Bild 1: Unruhiges Relief der Seifenhügel in dem östlich des Industriegebiets gelegenen Wäldchen.



Bild 2: Seifenhügel im Waldstück beim Industriegebiet Fürhaupten Nord



Bild 3: Entlang des Fahrwegs zur Furt über den Regenseitenarm sind die Seifenhügel durch die Wegebauarbeiten z.T. angerissen.



Bild 4: Die Seifenhügel ziehen sich bis ans Ufer des Regenseitenarms.

Impressum:

Herausgeber:

Bayerisches Landesamt für Umwelt (LfU)
Bürgermeister-Ulrich-Straße 160
86179 Augsburg

Telefon: 0821 9071-0
Telefax: 0821 9071-5556

Postanschrift:
Bayerisches Landesamt für Umwelt
86177 Augsburg
E-Mail: poststelle@lfu.bayern.de
Internet: www.lfu.bayern.de

Bearbeitung:

Bayerisches Landesamt für Umwelt (LfU)
Kontakt: [Info-Geotope](#)

Referenzen/Bildnachweis:

Geotope und Geotopschutz
Bayerisches Landesamt für Umwelt (LfU)
Hintergrundkarte/Digitales Geländemodell
© [Bayerische Vermessungsverwaltung](#)



Mit Förderung durch:



Europäische Union
Europäischer Fonds für
regionale Entwicklung