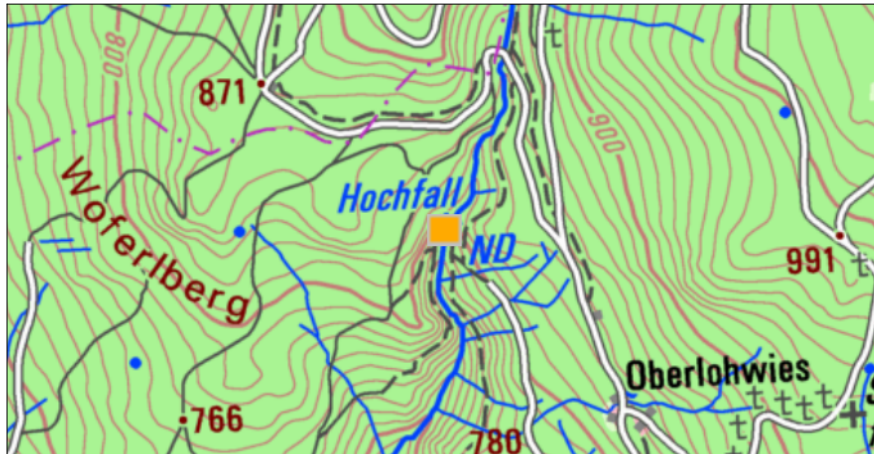
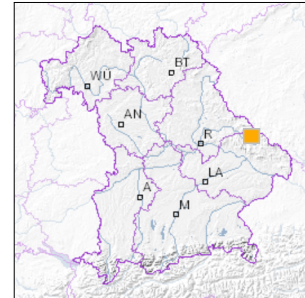


## Angewandte Geologie

### Hochfall im Moosbachtal NW von Bodenmais



■ Geotop-Nummer: 276R016



UTM-Koordinaten (Zone 32):

Ostwert: 798.330

Nordwert: 5.445.294

Geographische Koordinaten (WGS84)

Breitengrad: 49.088081° N

Längengrad: 13.086442° E

1 km

Maßstab 1:20.000

[UmweltAtlas Bayern: Angewandte Geologie](#)

**Objekt-ID:** 6944GT000013

Bayerisches Bodeninformationssystem

Stand: 16.10.2019

#### Objektlage und -größe

Gemeinde:	Bodenmais
Landkreis/Stadt:	Regen
Topographische Karte (TK25):	6944 Bodenmais
Geländehöhe:	810 m NN
Größe (Länge x Breite)	40 x 6 m
Fläche:	240 m <sup>2</sup>
Geologische Raumeinheit:	Hinterer Bayerischer Wald

#### Kurzbeschreibung des Geotops

Der Hochfall, ein 6 - 8 m hoher, mehrstufiger Wasserfall in eine Bachgumpe, ist der eindruckvollste der zahlreichen Wasserfälle im Moosbachtal. Im Bachbett mit schönen Kolken ist der anatektische Gneis aufgeschlossen. Der Wasserfall (Naturdenkmal) ist durch einen markierten Wanderweg erschlossen.

## Beschreibung des Geotops

Aufschlussart: Prallhang/Flussbett/Bachprofil  
 Erreichbarkeit: abgelegen  
 Zustand/Nutzung: gut erhalten

Nr.	Geototyp
1	Wasserfall

Nr.	Geologie des Geotops	Chronostratigraphie des Geotops
1	Anatexit (granitisch und granodioritisch)	Paläozoikum
2	Cordierit-Sillimanit-Gneis	Paläozoikum

Nr.	Petrographie des Geotops
1	Gneis

Nr.	Schutzstatus des Geotops
1	Naturdenkmal
2	Landschaftsschutzgebiet
3	Naturpark

Nr.	zum Geotop vorhandene Literatur

## Bewertung des Geotops

Stand: April 2024

### Bedeutung

Allgemein geowissenschaftlich:	gering bedeutend
Regionalgeologisch:	lokal bedeutend
Öffentlich:	heimatkundlich/touristisch bedeutend

### Zustand und Häufigkeit

Erhaltungszustand:	nicht beeinträchtigt
Vergleichbare Geotope in der Region:	selten (weniger als 5 vergleichbare Geotope)
Regionen mit gleichartigen Geotopen:	selten (nur in einer geol. Region)

### Geowissenschaftlicher Wert

Einstufung\*: bedeutend

\* mögliche Einstufungen sind: geringwertig, bedeutend, wertvoll, besonders wertvoll

Vollbildansicht (Klick auf das Bild)



Bild 1



Bild 2

---

**Impressum:**

**Herausgeber:**

Bayerisches Landesamt für Umwelt (LfU)  
Bürgermeister-Ulrich-Straße 160  
86179 Augsburg

Telefon: 0821 9071-0  
Telefax: 0821 9071-5556

Postanschrift:  
Bayerisches Landesamt für Umwelt  
86177 Augsburg  
E-Mail: [poststelle@lfu.bayern.de](mailto:poststelle@lfu.bayern.de)  
Internet: [www.lfu.bayern.de](http://www.lfu.bayern.de)

**Bearbeitung:**

Bayerisches Landesamt für Umwelt (LfU)  
Kontakt: [Info-Geotope](#)

**Referenzen/Bildnachweis:**

Geotope und Geotopschutz  
Bayerisches Landesamt für Umwelt (LfU)  
Hintergrundkarte/Digitales Geländemodell  
© [Bayerische Vermessungsverwaltung](#)



**Mit Förderung durch:**



**Europäische Union**  
Europäischer Fonds für  
regionale Entwicklung