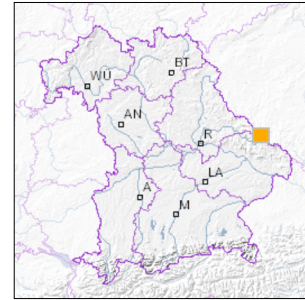


Angewandte Geologie

Steinbachfall am Falkenstein E von Zwieslerwaldhaus



■ Geotop-Nummer: 276R020



UTM-Koordinaten (Zone 32):

Ostwert: 811.774

Nordwert: 5.446.667

Geographische Koordinaten (WGS84)

Breitengrad: 49.093736° N

Längengrad: 13.271136° E

1 km

Maßstab 1:20.000

[UmweltAtlas Bayern: Angewandte Geologie](#)

Objekt-ID: 6945GT000008

Bayerisches Bodeninformationssystem

Stand: 16.10.2019

Objektlage und -größe

Gemeinde:	Lindberg
Landkreis/Stadt:	Regen
Topographische Karte (TK25):	6945 Zwiesel
Geländehöhe:	1000 m NN
Größe (Länge x Breite)	20 x 10 m
Fläche:	200 m ²
Geologische Raumeinheit:	Hinterer Bayerischer Wald

Kurzbeschreibung des Geotops

Das Wasser des Steinbachs überwindet in mehreren kleinen Wasserfallstufen (insgesamt ca. 10 m) eine parallel zum Hang verlaufende Gneisstielstufe. Dieser Gneis mit einer Vielzahl metamorpher Strukturen (Lagenbau, Fältelung, Quarzlinsen und -bänder) ist direkt am Wanderweg neben dem Wasserfall schön aufgeschlossen.

Beschreibung des Geotops

Aufschlussart:	Hanganriss/Felswand
Erreichbarkeit:	abgelegen
Zustand/Nutzung:	gut erhalten

Nr.	Geototyp
1	Wasserfall
2	Gesteinsart
3	Metamorphes Gefüge

Nr.	Geologie des Geotops	Chronostratigraphie des Geotops
1	Cordierit-Sillimanit-Gneis	Paläozoikum

Nr.	Petrographie des Geotops
1	Gneis

Nr.	Schutzstatus des Geotops
1	Nationalpark
2	Landschaftsschutzgebiet
3	FFH-Gebiet

Nr.	zum Geotop vorhandene Literatur
1	Preschke 2001

Bewertung des Geotops

Stand: April 2024

Bedeutung

Allgemein geowissenschaftlich:	bedeutend
Regionalgeologisch:	lokal bedeutend
Öffentlich:	heimatkundlich/touristisch bedeutend

Zustand und Häufigkeit

Erhaltungszustand:	nicht beeinträchtigt
Vergleichbare Geotope in der Region:	selten (weniger als 5 vergleichbare Geotope)
Regionen mit gleichartigen Geotopen:	selten (nur in einer geol. Region)

Geowissenschaftlicher Wert

Einstufung*:	wertvoll
--------------	----------

* mögliche Einstufungen sind: geringwertig, bedeutend, wertvoll, besonders wertvoll

Vollbildansicht (Klick auf das Bild)



Bild 1

Impressum:

Herausgeber:

Bayerisches Landesamt für Umwelt (LfU)
Bürgermeister-Ulrich-Straße 160
86179 Augsburg

Telefon: 0821 9071-0
Telefax: 0821 9071-5556

Postanschrift:
Bayerisches Landesamt für Umwelt
86177 Augsburg
E-Mail: poststelle@lfu.bayern.de
Internet: www.lfu.bayern.de

Bearbeitung:

Bayerisches Landesamt für Umwelt (LfU)
Kontakt: [Info-Geotope](#)

Referenzen/Bildnachweis:

Geotope und Geotopschutz
Bayerisches Landesamt für Umwelt (LfU)
Hintergrundkarte/Digitales Geländemodell
© [Bayerische Vermessungsverwaltung](#)



Mit Förderung durch:



Europäische Union
Europäischer Fonds für
regionale Entwicklung