

## Angewandte Geologie

### Gipfelklippe des Kleinen Falkenstein E von Zwieslerwaldhaus

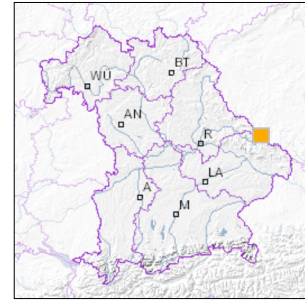


1 km

Maßstab 1:20.000

[UmweltAtlas Bayern: Angewandte Geologie](#)

■ Geotop-Nummer: 276R021



UTM-Koordinaten (Zone 32):

Ostwert: 811.934

Nordwert: 5.446.115

Geographische Koordinaten (WGS84)

Breitengrad: 49.088706° N

Längengrad: 13.272890° E

**Objekt-ID:** 6945GT000009

Bayerisches Bodeninformationssystem

Stand: 16.10.2019

#### Objektlage und -größe

Gemeinde:	Lindberg
Landkreis/Stadt:	Regen
Topographische Karte (TK25):	6945 Zwiesel
Geländehöhe:	1190 m NN
Größe (Länge x Breite)	100 x 20 m
Fläche:	2.000 m <sup>2</sup>
Geologische Raumeinheit:	Hinterer Bayerischer Wald

#### Kurzbeschreibung des Geotops

Der Gipfel des Kleinen Falkenstein besteht aus einer in mehrere Teilschollen zerlegten imposanten Gipfelklippe aus Gneis. An einigen Stellen können an den Felswänden schöne Gneisstrukturen beobachtet werden: z. B. zeigt der Gneis einen Lagenbau mit Mächtigkeiten der einzelnen Lagen 1 mm und Faltenstrukturen im cm-dm-Bereich. Vom Gipfel aus hat man einen schönen Ausblick über den Bayerischen Wald.

## Beschreibung des Geotops

Aufschlussart:	Felshang/Felskuppe
Erreichbarkeit:	abgelegen
Zustand/Nutzung:	gut erhalten

Nr.	Geototyp
1	Felsburg
2	Gesteinsart
3	Metamorphes Gefüge

Nr.	Geologie des Geotops	Chronostratigraphie des Geotops
1	Cordierit-Sillimanit-Gneis	Paläozoikum

Nr.	Petrographie des Geotops
1	Cordierit-Sillimanit-Gneis

Nr.	Schutzstatus des Geotops
1	Nationalpark
2	Landschaftsschutzgebiet
3	FFH-Gebiet

Nr.	zum Geotop vorhandene Literatur

## Bewertung des Geotops

Stand: April 2024

### Bedeutung

Allgemein geowissenschaftlich:	bedeutend
Regionalgeologisch:	lokal bedeutend
Öffentlich:	heimatkundlich/touristisch bedeutend

### Zustand und Häufigkeit

Erhaltungszustand:	nicht beeinträchtigt
Vergleichbare Geotope in der Region:	selten (weniger als 5 vergleichbare Geotope)
Regionen mit gleichartigen Geotopen:	selten (nur in einer geol. Region)

### Geowissenschaftlicher Wert

Einstufung*:	wertvoll
--------------	----------

\* mögliche Einstufungen sind: geringwertig, bedeutend, wertvoll, besonders wertvoll

Vollbildansicht (Klick auf das Bild)



Bild 1

---

**Impressum:**

**Herausgeber:**

Bayerisches Landesamt für Umwelt (LfU)  
Bürgermeister-Ulrich-Straße 160  
86179 Augsburg

Telefon: 0821 9071-0  
Telefax: 0821 9071-5556

Postanschrift:  
Bayerisches Landesamt für Umwelt  
86177 Augsburg  
E-Mail: [poststelle@lfu.bayern.de](mailto:poststelle@lfu.bayern.de)  
Internet: [www.lfu.bayern.de](http://www.lfu.bayern.de)

**Bearbeitung:**

Bayerisches Landesamt für Umwelt (LfU)  
Kontakt: [Info-Geotope](#)

**Referenzen/Bildnachweis:**

Geotope und Geotopschutz  
Bayerisches Landesamt für Umwelt (LfU)  
Hintergrundkarte/Digitales Geländemodell  
© [Bayerische Vermessungsverwaltung](#)



**Mit Förderung durch:**



**Europäische Union**  
Europäischer Fonds für  
regionale Entwicklung