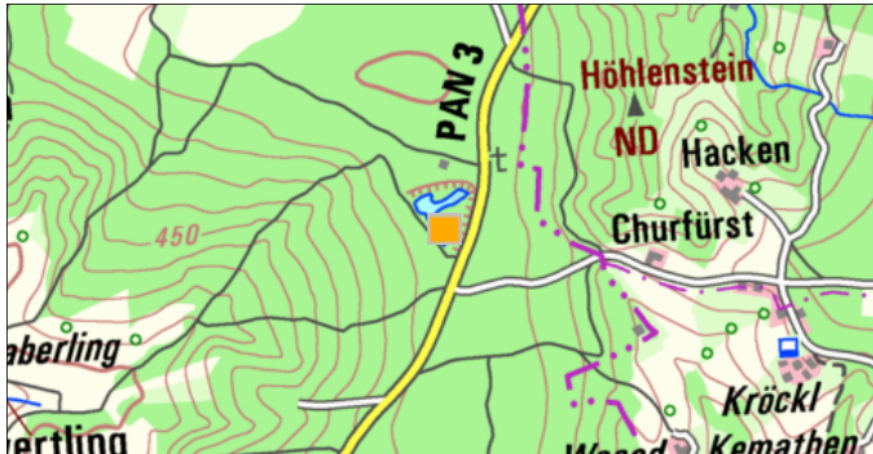
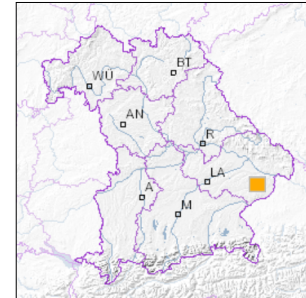


Angewandte Geologie

Ehemalige Sandgrube in der Lugenz ENE von Birnbach



■ Geotop-Nummer: 277A010



UTM-Koordinaten (Zone 32):

Ostwert: 803.828

Nordwert: 5.376.857

Geographische Koordinaten (WGS84)

Breitengrad: 48.471344° N

Längengrad: 13.111010° E

1 km

Maßstab 1:20.000

[UmweltAtlas Bayern: Angewandte Geologie](#)

Objekt-ID: 7544GT000004

Bayerisches Bodeninformationssystem

Stand: 18.10.2019

Objektlage und -größe

Gemeinde:	Bad Birnbach
Landkreis/Stadt:	Rottal-Inn
Topographische Karte (TK25):	7544 Bad Birnbach
Geländehöhe:	494 m NN
Größe (Länge x Breite)	80 x 3 m
Fläche:	240 m ²
Geologische Raumeinheit:	Isar-Inn-Hügelland

Kurzbeschreibung des Geotops

Unter der Oberkante der ehemaligen Kiesgrube liegt ein ca. 1,5 m mächtiges Quarzkonglomerat. Dieses ist in der Region weit verbreitet und bewirkte die Entstehung der Hochfläche der Lugenz.

Beschreibung des Geotops

Aufschlussart:	Kiesgrube/Sandgrube
Erreichbarkeit:	zugänglich
Zustand/Nutzung:	tlw. verstürzt, zugewachsen, Oberflächenwasser-Ansammlung

Nr.	Geototyp
1	Gesteinsart
2	Fossiler Boden

Nr.	Geologie des Geotops	Chronostratigraphie des Geotops
1	Quarkonglomerat (V-OSM)	Mittelmiozän
2	Quarzrestschotter (V-OSM)	Mittelmiozän

Nr.	Petrographie des Geotops
1	Quarkonglomerat
2	Kies

Nr.	Schutzstatus des Geotops
1	kein Schutzgebiet

Nr.	zum Geotop vorhandene Literatur
1	Unger (1984)
2	Grimm (1957, 1977)

Bewertung des Geotops

Stand: Mai 2024

Bedeutung

Allgemein geowissenschaftlich:	bedeutend
Regionalgeologisch:	lokal bedeutend
Öffentlich:	heimatkundlich/touristisch bedeutend

Zustand und Häufigkeit

Erhaltungszustand:	gering beeinträchtigt
Vergleichbare Geotope in der Region:	selten (weniger als 5 vergleichbare Geotope)
Regionen mit gleichartigen Geotopen:	selten (nur in einer geol. Region)

Geowissenschaftlicher Wert

Einstufung*:	bedeutend
--------------	-----------

* mögliche Einstufungen sind: geringwertig, bedeutend, wertvoll, besonders wertvoll

Vollbildansicht (Klick auf das Bild)



Bild 1



Bild 2



Bild 3

Impressum:

Herausgeber:

Bayerisches Landesamt für Umwelt (LfU)
Bürgermeister-Ulrich-Straße 160
86179 Augsburg

Telefon: 0821 9071-0
Telefax: 0821 9071-5556

Postanschrift:
Bayerisches Landesamt für Umwelt
86177 Augsburg
E-Mail: poststelle@lfu.bayern.de
Internet: www.lfu.bayern.de

Bearbeitung:

Bayerisches Landesamt für Umwelt (LfU)
Kontakt: [Info-Geotope](#)

Referenzen/Bildnachweis:

Geotope und Geotopschutz
Bayerisches Landesamt für Umwelt (LfU)
Hintergrundkarte/Digitales Geländemodell
© [Bayerische Vermessungsverwaltung](#)



Mit Förderung durch:



Europäische Union
Europäischer Fonds für
regionale Entwicklung