

Angewandte Geologie

Quarkonglomeratblöcke in Unterhitzling

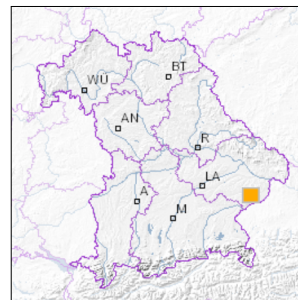


1 km

Maßstab 1:20.000

[UmweltAtlas Bayern: Angewandte Geologie](#)

■ Geotop-Nummer: 277R003



UTM-Koordinaten (Zone 32):

Ostwert: 801.678

Nordwert: 5.367.600

Geographische Koordinaten (WGS84)

Breitengrad: 48.389305° N

Längengrad: 13.075331° E

Objekt-ID: 7644GT000008

Bayerisches Bodeninformationssystem

Stand: 18.10.2019

Objektlage und -größe

Gemeinde:	Bad Birnbach
Landkreis/Stadt:	Rottal-Inn
Topographische Karte (TK25):	7644 Triftern
Geländehöhe:	470 m NN
Größe (Länge x Breite)	6 x 4 m
Fläche:	24 m ²
Geologische Raumeinheit:	Isar-Inn-Hügelland

Kurzbeschreibung des Geotops

In Unterhitzling finden sich mehrere große Quarkonglomeratblöcke, die den Rest einer Solifluktsdecke darstellen. Am Top der Quarzrestschotter bildete sich noch im Tertiär eine 1 - 3 m mächtige quarzische Konglomeratdecke aus. Infolge von Erosion und Ausfließen der unterlagernden Schotter, Zerbrechen der Quarkonglomeratdecke und Abgleiten der Blöcke während des Pleistozäns liegen die Blöcke heute unterhalb des Anstehenden auf sekundärer Lagerstätte.

Beschreibung des Geotops

Aufschlussart:	Block
Erreichbarkeit:	anfahrbar
Zustand/Nutzung:	zugewachsen

Nr.	Geototyp
1	Felsblock

Nr.	Geologie des Geotops	Chronostratigraphie des Geotops
1	Quarkonglomerat (V-OSM)	Mittelmiozän

Nr.	Petrographie des Geotops
1	Quarkonglomerat

Nr.	Schutzstatus des Geotops
1	kein Schutzgebiet

Nr.	zum Geotop vorhandene Literatur
1	Unger (1984)

Bewertung des Geotops

Stand: Mai 2024

Bedeutung

Allgemein geowissenschaftlich:	bedeutend
Regionalgeologisch:	lokal bedeutend
Öffentlich:	heimatkundlich/touristisch bedeutend

Zustand und Häufigkeit

Erhaltungszustand:	gering beeinträchtigt
Vergleichbare Geotope in der Region:	mehrfach (5 - 7 vergleichbare Geotope)
Regionen mit gleichartigen Geotopen:	selten (nur in einer geol. Region)

Geowissenschaftlicher Wert

Einstufung*:	bedeutend
--------------	-----------

* mögliche Einstufungen sind: geringwertig, bedeutend, wertvoll, besonders wertvoll

Vollbildansicht (Klick auf das Bild)



Bild 1



Bild 2

Impressum:

Herausgeber:

Bayerisches Landesamt für Umwelt (LfU)
Bürgermeister-Ulrich-Straße 160
86179 Augsburg

Telefon: 0821 9071-0
Telefax: 0821 9071-5556

Postanschrift:
Bayerisches Landesamt für Umwelt
86177 Augsburg
E-Mail: poststelle@lfu.bayern.de
Internet: www.lfu.bayern.de

Bearbeitung:

Bayerisches Landesamt für Umwelt (LfU)
Kontakt: [Info-Geotope](#)

Referenzen/Bildnachweis:

Geotope und Geotopschutz
Bayerisches Landesamt für Umwelt (LfU)
Hintergrundkarte/Digitales Geländemodell
© [Bayerische Vermessungsverwaltung](#)



Mit Förderung durch:



Europäische Union
Europäischer Fonds für
regionale Entwicklung