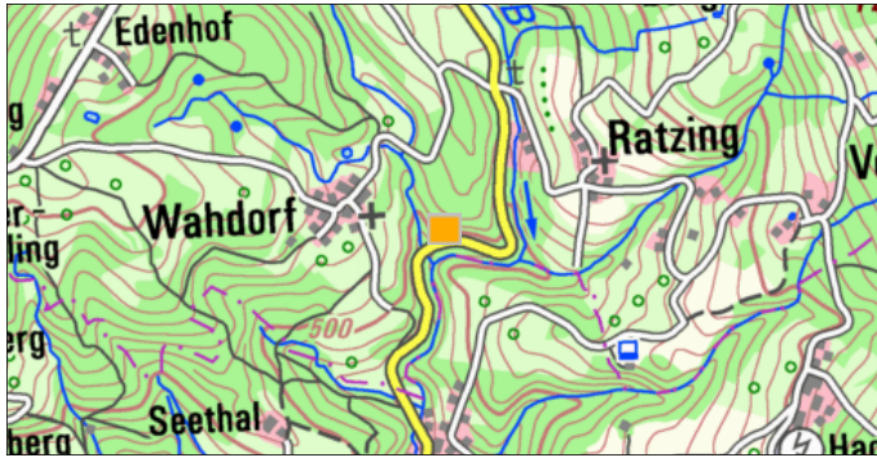
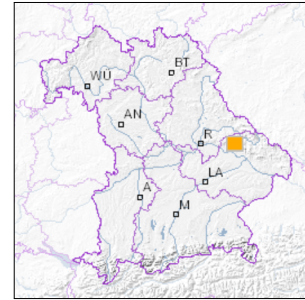


## Angewandte Geologie

### Straßenaufschluss N von Pürgl



■ Geotop-Nummer: 278A003



UTM-Koordinaten (Zone 32):

Ostwert: 774.721

Nordwert: 5.434.920

Geographische Koordinaten (WGS84)

Breitengrad: 49.005951° N

Längengrad: 12.756786° E

1 km

Maßstab 1:20.000

[UmweltAtlas Bayern: Angewandte Geologie](#)

**Objekt-ID:** 6942GT000004

Bayerisches Bodeninformationssystem

Stand: 18.10.2019

#### Objektlage und -größe

Gemeinde:	Haibach
Landkreis/Stadt:	Straubing-Bogen
Topographische Karte (TK25):	6942 Sankt Englmar
Geländehöhe:	468 m NN
Größe (Länge x Breite)	600 x 10 m
Fläche:	6.000 m <sup>2</sup>
Geologische Raumeinheit:	Vorderer Bayerischer Wald

#### Kurzbeschreibung des Geotops

An der Straße stehen Cordierit-Sillimanitgneise mit Perltextur an. Die Gesteine zeigen durch beginnende Anatexis eine Umwandlung von Lagengneisen, wobei es zu Gefügeänderungen durch Auflösung der Paralleltextur kommt. Weiterer Aufschlüsse finden sich im Ort. Ein kleiner Steinbruch an der Kehre (im Osten), der inzwischen völlig zugewachsen ist, hat ehemals einen Ganggranit aufgeschlossen.

## Beschreibung des Geotops

Aufschlussart:	Böschung
Erreichbarkeit:	anfahrbar
Zustand/Nutzung:	zugewachsen

Nr.	Geotoptyp
1	Gesteinsart

Nr.	Geologie des Geotops	Chronostratigraphie des Geotops
1	Cordierit-Sillimanit-Gneis	Paläozoikum
2	Perlgneis	Paläozoikum

Nr.	Petrographie des Geotops
1	Cordierit-Sillimanit-Gneis
2	Gneis

Nr.	Schutzstatus des Geotops
1	Landschaftsschutzgebiet
2	Naturpark

Nr.	zum Geotop vorhandene Literatur
1	Ott (1979)

## Bewertung des Geotops

Stand: April 2024

### Bedeutung

Allgemein geowissenschaftlich:	bedeutend
Regionalgeologisch:	lokal bedeutend
Öffentlich:	heimatkundlich/touristisch bedeutend

### Zustand und Häufigkeit

Erhaltungszustand:	gering beeinträchtigt
Vergleichbare Geotope in der Region:	selten (weniger als 5 vergleichbare Geotope)
Regionen mit gleichartigen Geotopen:	häufig (in über 4 geol. Regionen)

### Geowissenschaftlicher Wert

Einstufung*:	bedeutend
--------------	-----------

\* mögliche Einstufungen sind: geringwertig, bedeutend, wertvoll, besonders wertvoll

Vollbildansicht (Klick auf das Bild)



Bild 1



Bild 2

---

**Impressum:**

**Herausgeber:**

Bayerisches Landesamt für Umwelt (LfU)  
Bürgermeister-Ulrich-Straße 160  
86179 Augsburg

Telefon: 0821 9071-0  
Telefax: 0821 9071-5556

Postanschrift:  
Bayerisches Landesamt für Umwelt  
86177 Augsburg  
E-Mail: [poststelle@lfu.bayern.de](mailto:poststelle@lfu.bayern.de)  
Internet: [www.lfu.bayern.de](http://www.lfu.bayern.de)

**Bearbeitung:**

Bayerisches Landesamt für Umwelt (LfU)  
Kontakt: [Info-Geotope](#)

**Referenzen/Bildnachweis:**

Geotope und Geotopschutz  
Bayerisches Landesamt für Umwelt (LfU)  
Hintergrundkarte/Digitales Geländemodell  
© [Bayerische Vermessungsverwaltung](#)



**Mit Förderung durch:**



**Europäische Union**  
Europäischer Fonds für  
regionale Entwicklung