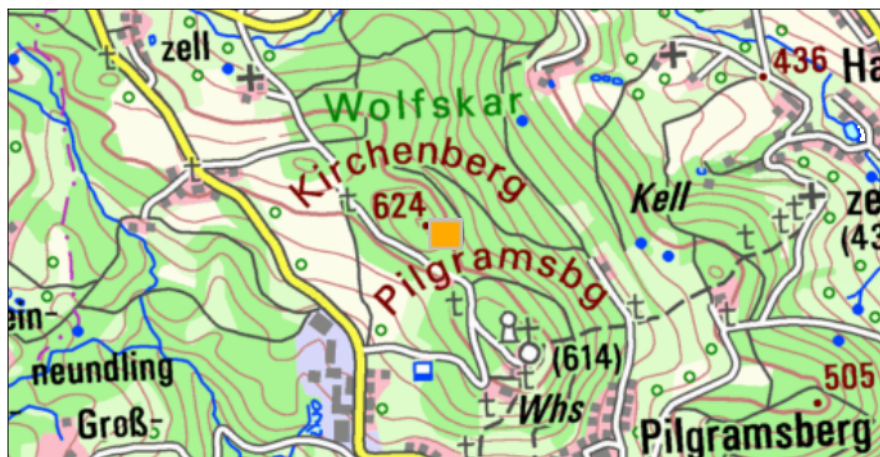
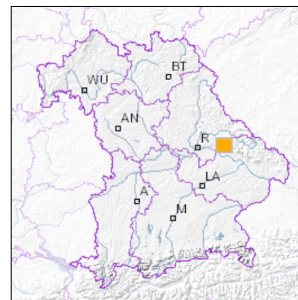


## Ehemaliger Steinbruch am Kirchenberg N von Pilgramsberg



■ Geotop-Nummer: 278A004



UTM-Koordinaten (Zone 32):

Ostwert: 763.805

Nordwert: 5.437.920

Geographische Koordinaten (WGS84)

Breitengrad: 49.037646° N

Längengrad: 12.609780° E

1 km

Maßstab 1:20.000

[UmweltAtlas Bayern: Angewandte Geologie](#)

**Objekt-ID:** 6941GT000001

Bayerisches Bodeninformationssystem

Stand: 18.10.2019

### Objektlage und -größe

Gemeinde:	Rattiszell
Landkreis/Stadt:	Straubing-Bogen
Topographische Karte (TK25):	6941 Stallwang
Geländehöhe:	590 m NN
Größe (Länge x Breite)	40 x 15 m
Fläche:	600 m <sup>2</sup>
Geologische Raumeinheit:	Vorderer Bayerischer Wald

### Kurzbeschreibung des Geotops

In dem ehemaligen Steinbruch steht mittelkörniger Granodiorit mit teilweise flächiger Mineraleinregelung an. Der Granodiorit enthält scharf begrenzte Schollen verschiedener anderer Gesteine: z. B. Biotit-Plagioklas-Bändergneis, Kalifeldspatgrosskristalle, Quarzglimmerdiorit. Teilweise sind die Einschlüsse rotiert. Der Steinbruch ist Teil des Erlebniswegs Pilgramsberg. (Tafel "Geologische Ecke" mit Erklärungen zu Granit und Gneis).

## Beschreibung des Geotops

Aufschlussart:	Steinbruch
Erreichbarkeit:	zugänglich
Zustand/Nutzung:	gut erhalten

Nr.	Geototyp
1	Gesteinsart

Nr.	Geologie des Geotops	Chronostratigraphie des Geotops
1	Diorit, Granodiorit, Quarzdiorit	Jungpaläozoikum
2	Anatexit (granitisch und granodioritisch)	Paläozoikum

Nr.	Petrographie des Geotops
1	Granodiorit
2	Anatexit

Nr.	Schutzstatus des Geotops
1	Landschaftsschutzgebiet
2	Naturpark

Nr.	zum Geotop vorhandene Literatur
1	Troll (1967)

## Bewertung des Geotops

Stand: April 2024

### Bedeutung

Allgemein geowissenschaftlich:	bedeutend
Regionalgeologisch:	lokal bedeutend
Öffentlich:	heimatkundlich/touristisch bedeutend

### Zustand und Häufigkeit

Erhaltungszustand:	gering beeinträchtigt
Vergleichbare Geotope in der Region:	selten (weniger als 5 vergleichbare Geotope)
Regionen mit gleichartigen Geotopen:	mehrfach (in 2 - 4 geol. Regionen)

### Geowissenschaftlicher Wert

Einstufung*:	bedeutend
--------------	-----------

\* mögliche Einstufungen sind: geringwertig, bedeutend, wertvoll, besonders wertvoll

Vollbildansicht (Klick auf das Bild)



Bild 1



Bild 2



Bild 3



Bild 4

---

**Impressum:**

**Herausgeber:**

Bayerisches Landesamt für Umwelt (LfU)  
Bürgermeister-Ulrich-Straße 160  
86179 Augsburg

Telefon: 0821 9071-0  
Telefax: 0821 9071-5556

Postanschrift:  
Bayerisches Landesamt für Umwelt  
86177 Augsburg  
E-Mail: [poststelle@lfu.bayern.de](mailto:poststelle@lfu.bayern.de)  
Internet: [www.lfu.bayern.de](http://www.lfu.bayern.de)

**Bearbeitung:**

Bayerisches Landesamt für Umwelt (LfU)  
Kontakt: [Info-Geotope](#)

**Referenzen/Bildnachweis:**

Geotope und Geotopschutz  
Bayerisches Landesamt für Umwelt (LfU)  
Hintergrundkarte/Digitales Geländemodell  
© [Bayerische Vermessungsverwaltung](#)



**Mit Förderung durch:**



**Europäische Union**  
Europäischer Fonds für  
regionale Entwicklung