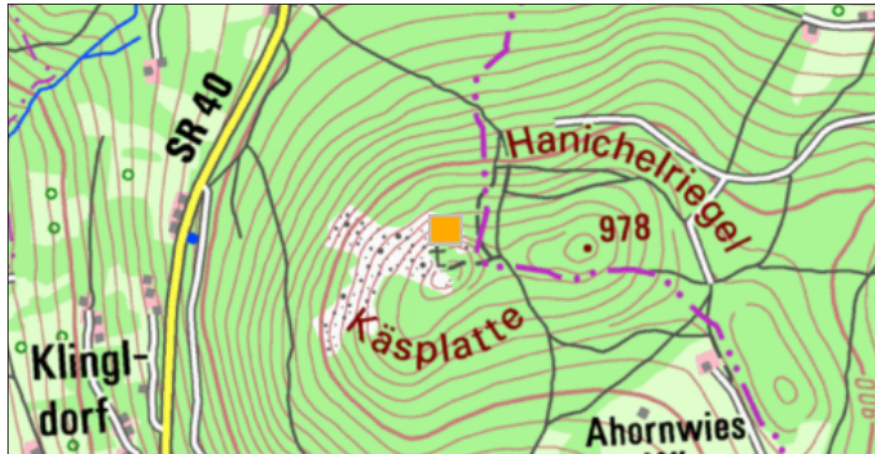
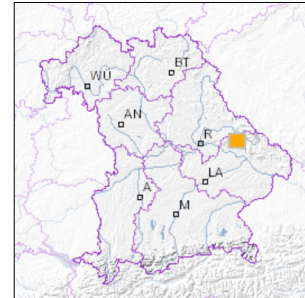


Blockmeer auf der Käsplatte SE von Hauswiese



■ Geotop-Nummer: 278R010



UTM-Koordinaten (Zone 32):

Ostwert: 778.240

Nordwert: 5.438.800

Geographische Koordinaten (WGS84)

Breitengrad: 49.039195° N

Längengrad: 12.807455° E

1 km

Maßstab 1:20.000

[UmweltAtlas Bayern: Angewandte Geologie](#)

Objekt-ID: 6942GT000008

Bayerisches Bodeninformationssystem

Stand: 21.10.2019

Objektlage und -größe

Gemeinde:	Sankt Englmar
Landkreis/Stadt:	Straubing-Bogen
Topographische Karte (TK25):	6942 Sankt Englmar
Geländehöhe:	970 m NN
Größe (Länge x Breite)	300 x 200 m
Fläche:	60.000 m ²
Geologische Raumeinheit:	Vorderer Bayerischer Wald

Kurzbeschreibung des Geotops

Die Hangbereiche im Nordwesten des Gipfels werden von einem großen Blockmeer eingenommen. Während des Pleistozän führte Frostverwitterung im Periglazialbereich zur Zerlegung des Granitgesteins des Gipfels in Blöcke und zur Bildung des ausgeprägten Blockmeeres. Die Blöcke bestehen aus mittelkörnigem Granit mit Kalifeldspateinsprenglingen. Im E der Käsplatte (Hanichelriegel) bildet Paragranodiorit mit schwachen Lagenbau eine Gipfelklippe (Wollsackverwitterung) und einen Blockstrom.

Beschreibung des Geotops

Aufschlussart:	Felshang/Felskuppe
Erreichbarkeit:	abgelegen
Zustand/Nutzung:	gut erhalten

Nr.	Geotoptyp
1	Blockmeer
2	Blockstrom
3	Felskuppe
4	Gesteinsart

Nr.	Geologie des Geotops	Chronostratigraphie des Geotops
1	Moldanubische Gruppe (Granite)	Jungpaläozoikum
2	Anatexit (granitisch und granodioritisch)	Paläozoikum

Nr.	Petrographie des Geotops
1	Granit
2	Anatexit

Nr.	Schutzstatus des Geotops
1	Landschaftsschutzgebiet
2	Naturpark

Nr.	zum Geotop vorhandene Literatur
1	Ott (1979)

Bewertung des Geotops

Stand: April 2024

Bedeutung

Allgemein geowissenschaftlich:	gering bedeutend
Regionalgeologisch:	lokal bedeutend
Öffentlich:	heimatkundlich/touristisch bedeutend

Zustand und Häufigkeit

Erhaltungszustand:	nicht beeinträchtigt
Vergleichbare Geotope in der Region:	selten (weniger als 5 vergleichbare Geotope)
Regionen mit gleichartigen Geotopen:	selten (nur in einer geol. Region)

Geowissenschaftlicher Wert

Einstufung*: **bedeutend**

* mögliche Einstufungen sind: geringwertig, bedeutend, wertvoll, besonders wertvoll

Vollbildansicht (Klick auf das Bild)



Bild 1



Bild 2



Bild 3

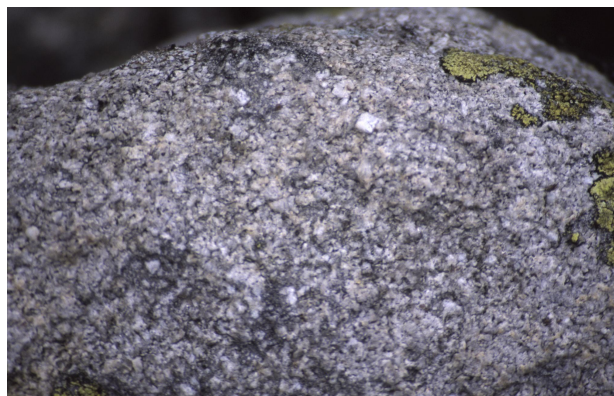


Bild 4

Impressum:

Herausgeber:

Bayerisches Landesamt für Umwelt (LfU)
Bürgermeister-Ulrich-Straße 160
86179 Augsburg

Telefon: 0821 9071-0
Telefax: 0821 9071-5556

Postanschrift:
Bayerisches Landesamt für Umwelt
86177 Augsburg
E-Mail: poststelle@lfu.bayern.de
Internet: www.lfu.bayern.de

Bearbeitung:

Bayerisches Landesamt für Umwelt (LfU)
Kontakt: [Info-Geotope](#)

Referenzen/Bildnachweis:

Geotope und Geotopschutz
Bayerisches Landesamt für Umwelt (LfU)
Hintergrundkarte/Digitales Geländemodell
© [Bayerische Vermessungsverwaltung](#)



Mit Förderung durch:



Europäische Union
Europäischer Fonds für
regionale Entwicklung